

**Pētījums par elektronisko sakaru pakalpojumu vienlīdzīgas pieejamības nodrošināšanu visā valsts teritorijā (platjoslas tīkla attīstība)**

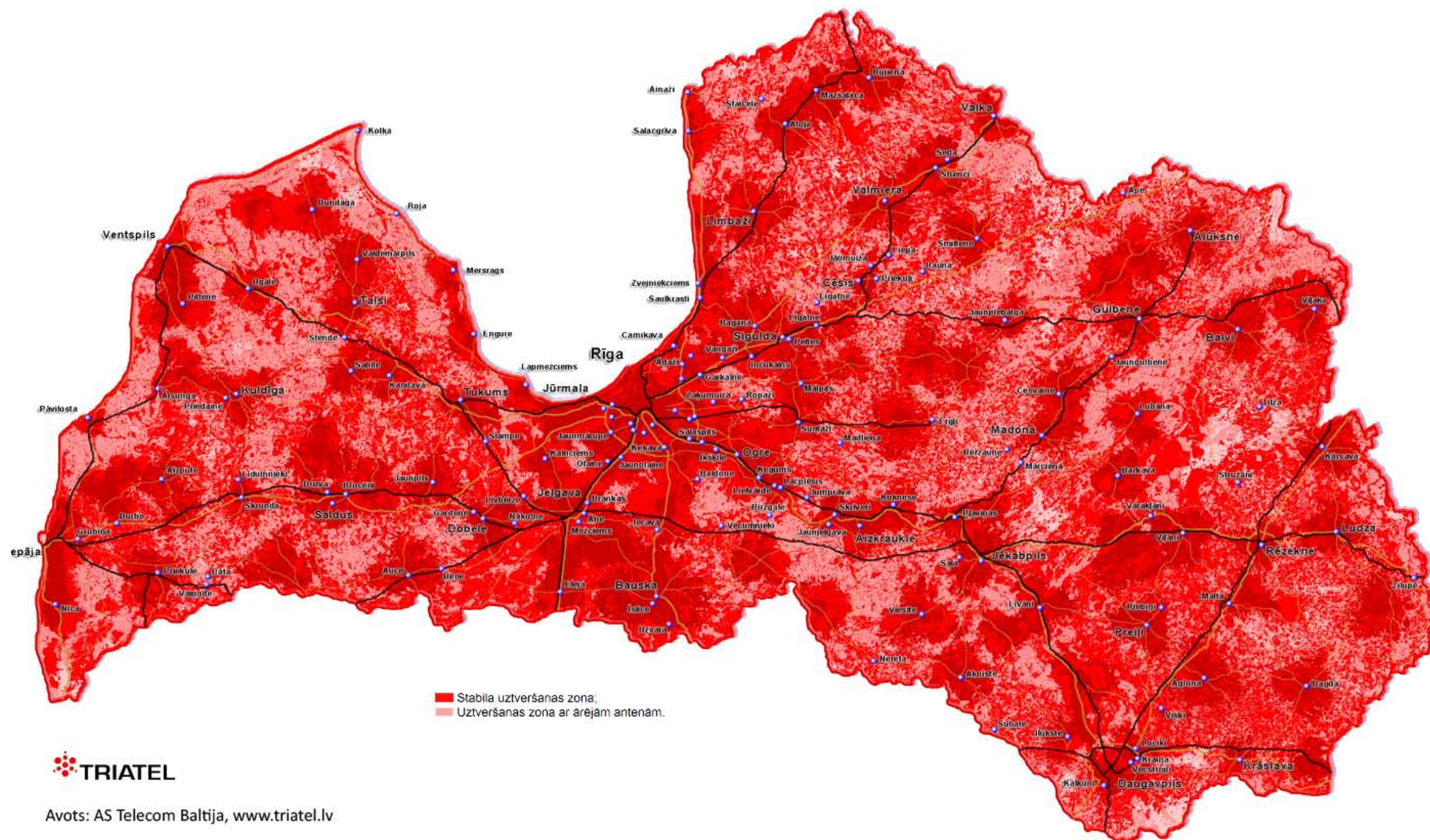
Šis dokuments satur Latvijas kartes, kas attēlo iedzīvotāju iespējas dažādās Latvijas vietās izmantot fiksēto bezvadu un mobilās platjoslas piekļuves pakalpojumus atsevišķi par katru elektronisko sakaru operatoru.

**Satura rādītājs**

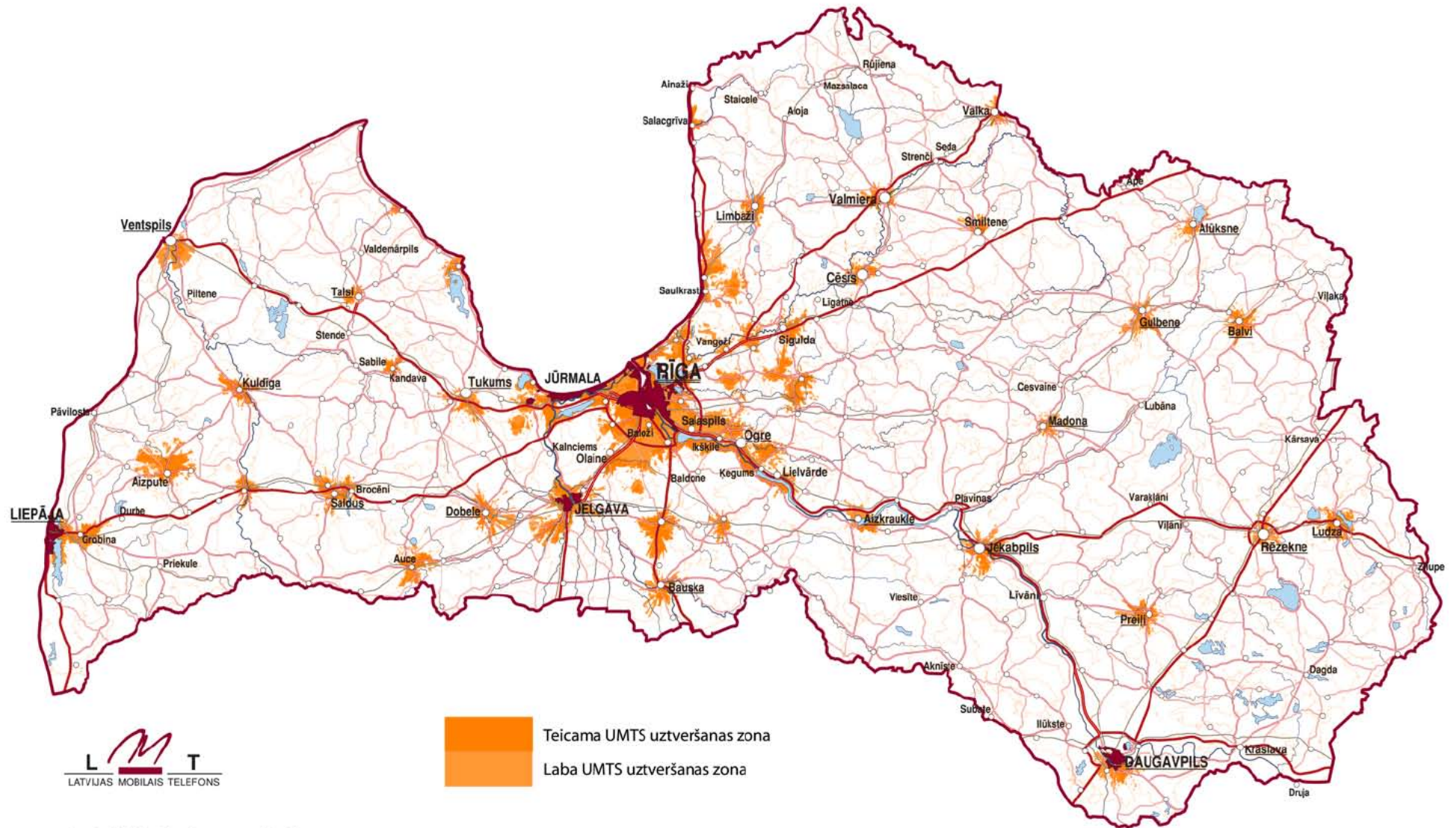
Lapa – kartes nosaukums:

2. AS Telecom baltija (Triatel) platjoslas piekļuves pārklājuma karte
3. SIA „Latvijas Mobilas Telefons” platjoslas piekļuves pārklājuma karte
4. SIA „Tele2” platjoslas piekļuves pārklājuma karte
5. SIA „Bite Latvija” platjoslas piekļuves pārklājuma karte

## Triatel (Telecom Baltija) platjoslas mobilo pakalpojumu pārklājuma karte

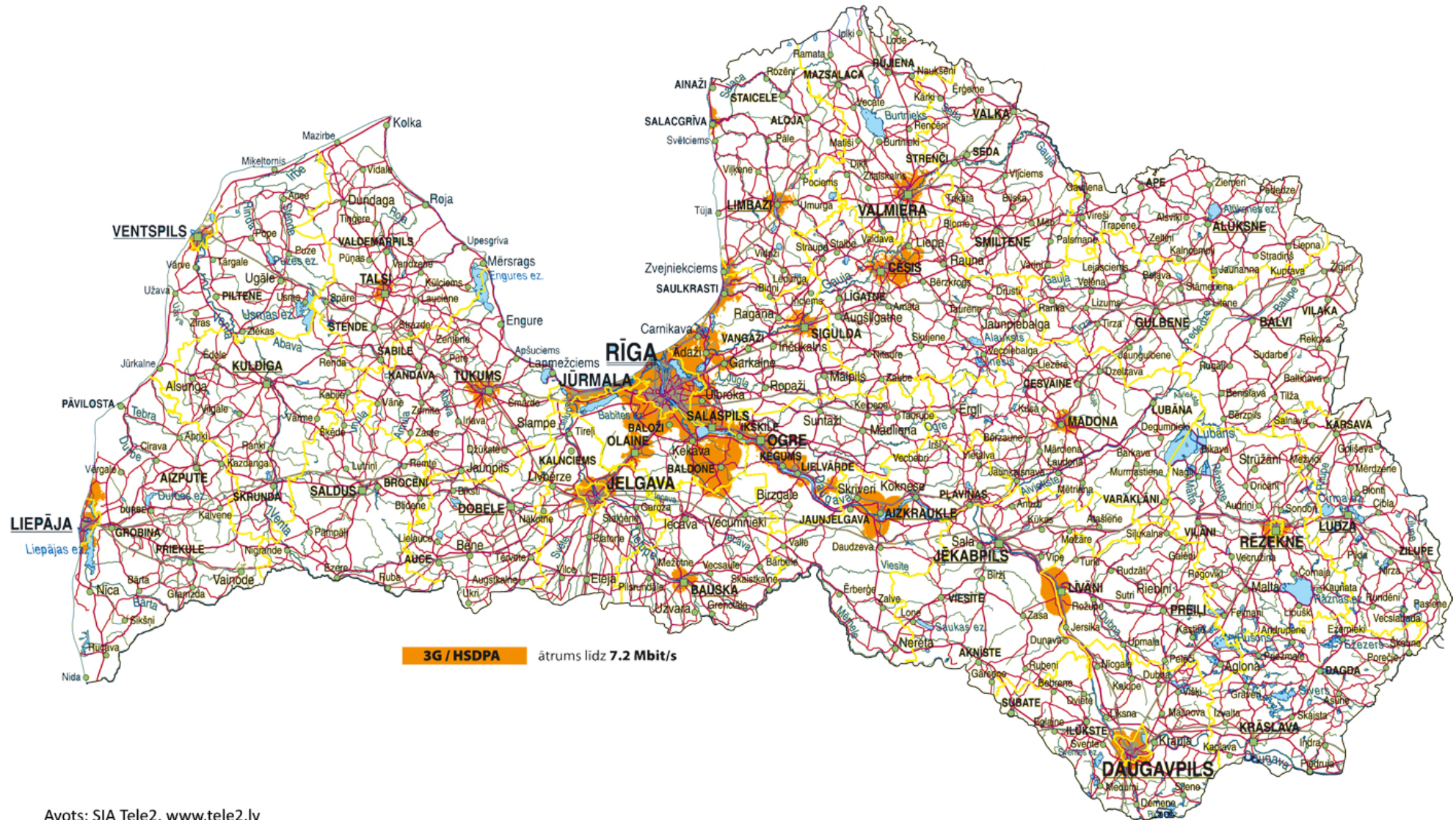


# LMT platjoslas mobilo pakalpojumu pārklājuma karte

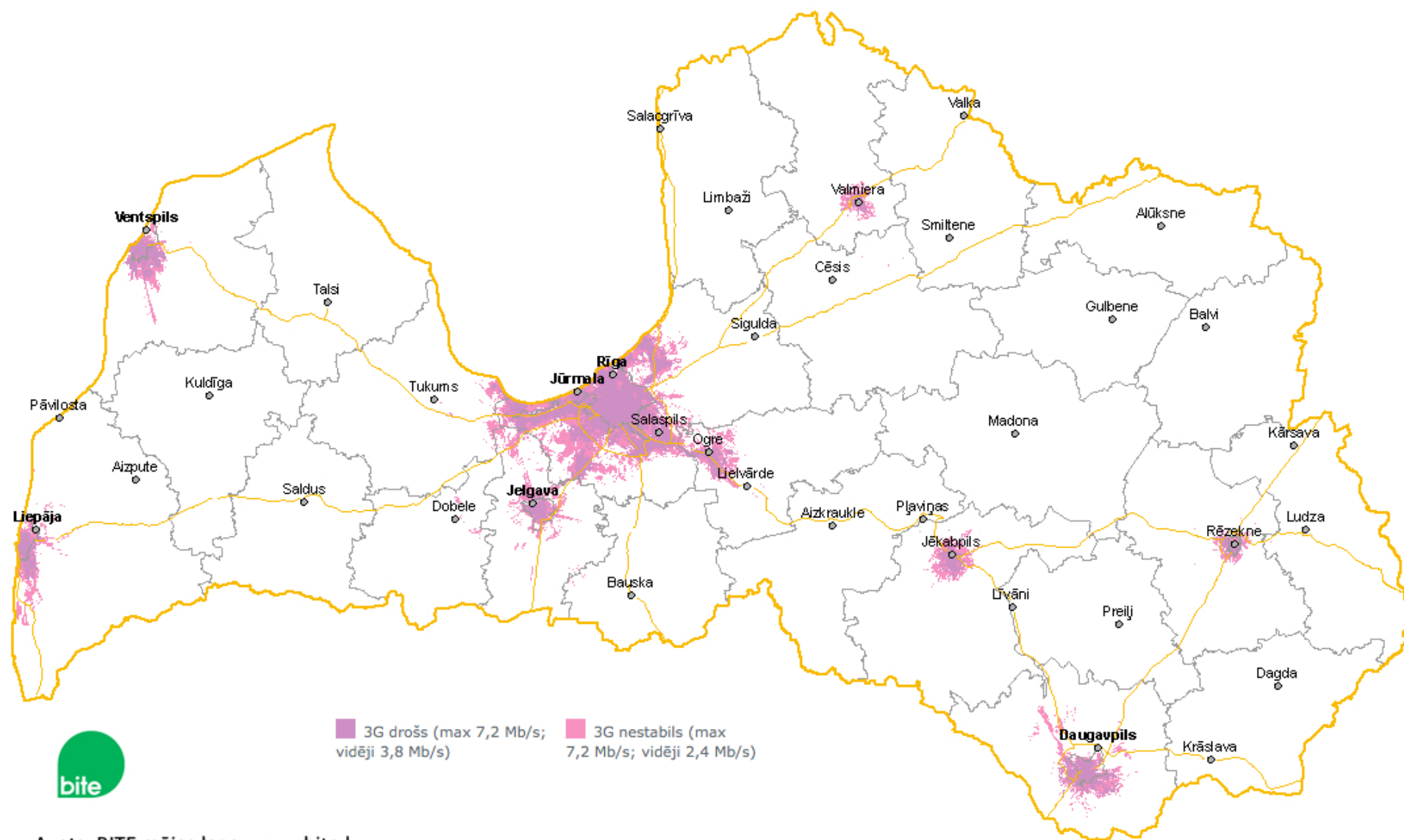


Avots: LMT mājas lapa, [www.lmt.lv](http://www.lmt.lv)

# Tele2 platjoslas mobilo pakalpojumu pārklājuma karte



## BITE platjoslas mobilo pakalpojumu pārklājuma karte



Avots: BITE mājas lapa, [www.bite.lv](http://www.bite.lv)