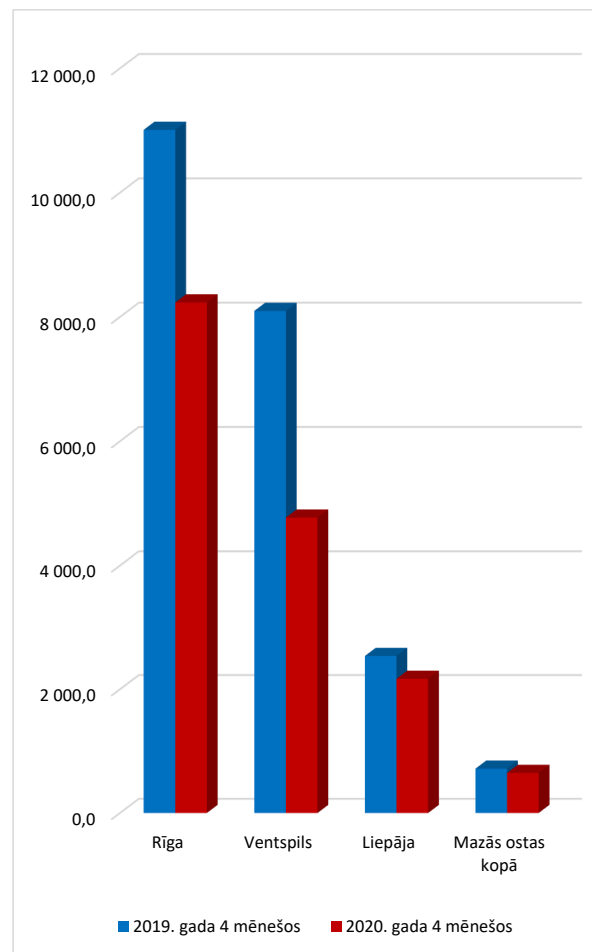


**Latvijas ostu kravu apgrozījums**  
janvāris - aprīlis 2010. - 2020. g. (tūkst.t.)

Osta	2019. gada 4 mēnešos			2020. gada 4 mēnešos		
	nosūtīts	saņemts	kopā	nosūtīts	saņemts	kopā
<b>Rīga</b>	9 092,4	1 917,5	11 009,9	6 355,8	1 877,4	8 233,2
<b>Ventspils</b>	7 243,8	852,4	8 096,2	3 624,9	1 147,2	4 772,1
<b>Liepāja</b>	2 250,3	288,7	2 539,0	1 890,7	278,9	2 169,6
<b>Salacgrīva</b>	128,0	21,6	149,6	87,3	20,4	107,7
<b>Mērsrags</b>	157,7	22,9	180,6	156,8	15,1	171,9
<b>Roja</b>	21,9	5,8	27,7	24,3	4,1	28,4
<b>Pāvilosta</b>	0,0	1,6	1,6	0,0	1,4	1,4
<b>Skulte</b>	349,0	8,9	357,9	328,8	10,6	339,4
<b>Mazās ostas kopā</b>	<b>656,6</b>	<b>60,8</b>	<b>717,4</b>	<b>597,2</b>	<b>51,6</b>	<b>648,8</b>
<b>Kopā visās ostās</b>	<b>19 243,1</b>	<b>3 119,4</b>	<b>22 362,5</b>	<b>12 468,6</b>	<b>3 355,1</b>	<b>15 823,7</b>

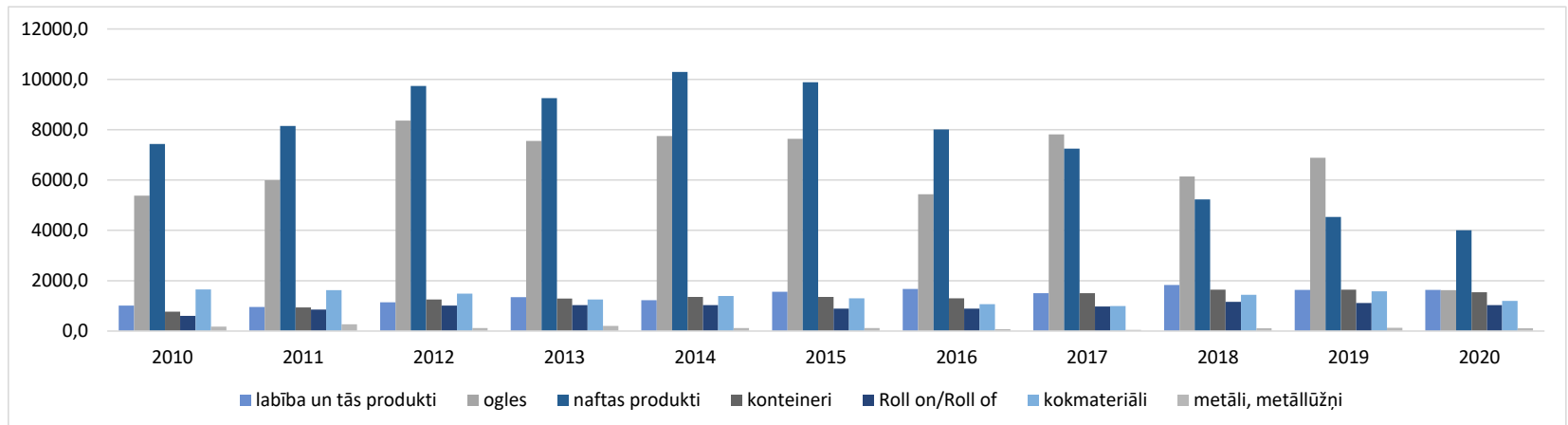
**Latvijas ostu kravu apgrozījuma salīdzinājums**  
janvāris - aprīlis 2010. - 2020. g. (tūkst.t.)

Osta	2019. gada 4 mēnešos	2020. gada 4 mēnešos	2020./2019.g.
<b>Rīga</b>	<b>11 009,9</b>	<b>8 233,2</b>	<b>-25,2</b>
<b>Ventspils</b>	<b>8 096,2</b>	<b>4 772,1</b>	<b>-41,1</b>
<b>Liepāja</b>	<b>2 539,0</b>	<b>2 169,6</b>	<b>-14,5</b>
<b>Salacgrīva</b>	<b>149,6</b>	<b>107,7</b>	<b>-28,0</b>
<b>Mērsrags</b>	<b>180,6</b>	<b>171,9</b>	<b>-4,8</b>
<b>Roja</b>	<b>27,7</b>	<b>28,4</b>	<b>2,5</b>
<b>Pāvilosta</b>	<b>1,6</b>	<b>1,4</b>	<b>-12,5</b>
<b>Skulte</b>	<b>357,9</b>	<b>339,4</b>	<b>-5,2</b>
<b>Mazās ostas kopā</b>	<b>717,4</b>	<b>648,8</b>	<b>-9,6</b>
<b>Kopā visās ostās</b>	<b>22 362,5</b>	<b>15 823,7</b>	<b>-29,2</b>



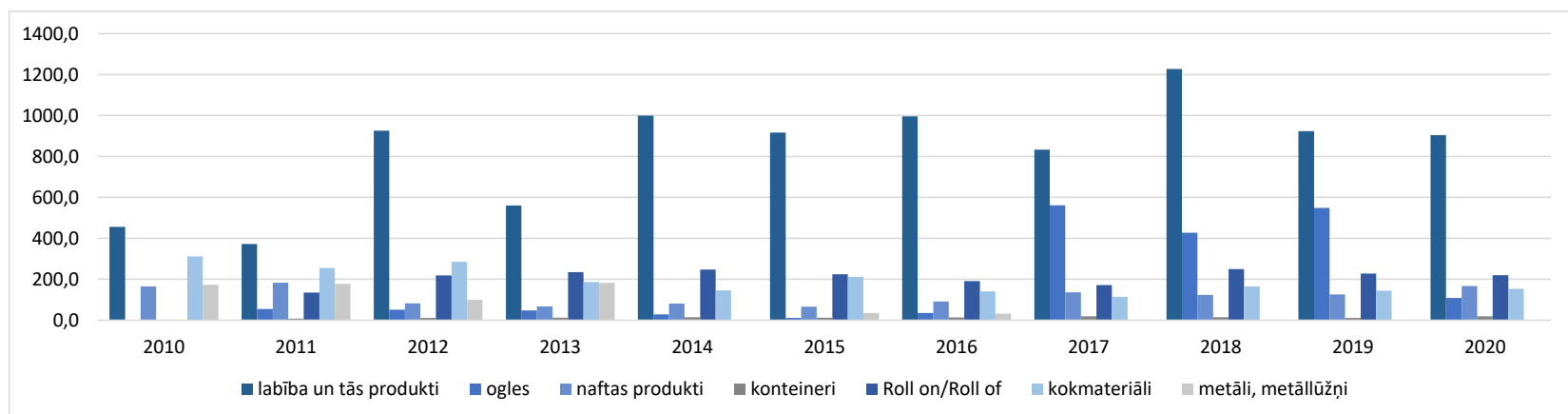
**Kravu apgrozījums Latvijas ostās  
janvāris - aprīlis 2010. - 2020. g. (tūkst.t.)**

Kravu veidi	2010	2011	2012	2013	2014	2015	2016	2017	2018	2019	2020	2020./ 2019.
<b>Beramkravas</b>	9937,5	10374,5	12870,4	11680,0	12708,9	12347,8	10500,2	13381,7	11603,7	13010,0	7675,8	<b>-41,0</b>
<b>ķīmiskās beramkravas</b>	1163,5	1588,4	985,7	962,7	1654,0	1140,1	1094,5	1057,0	924,7	788,8	654,9	<b>-17,0</b>
ogles	5380,1	5993,9	8358,7	7555,7	7752,1	7636,3	5435,3	7811,8	6143,5	6879,6	1627,4	<b>-76,3</b>
labība un tās produkti	1010,5	959,3	1139,0	1342,6	1226,0	1555,8	1674,7	1504,9	1831,9	1635,7	1637,5	<b>0,1</b>
koksnes šķelda	536,3	493,0	551,3	525,6	337,6	316,3	478,4	642,2	574,3	775,0	885,6	<b>14,3</b>
<b>Lejamkravas</b>	7847,3	8441,8	10007,9	9613,4	10669,6	10211,4	8320,5	7517,6	5525,6	4841,4	4207,3	<b>-13,1</b>
LNG	196,9	177,6	207,5	134,4	144,5	180,4	161,7	175,9	160,1	141,1	75,4	<b>-46,6</b>
nafta	125,6	24,6	31,6	34,5	68,6	52,7	20,6	12,8	13,0	13,1	12,3	<b>-6,1</b>
naftas produkti	7428,0	8148,8	9736,2	9249,4	10291,3	9889,6	8005,8	7246,8	5227,5	4532,3	4006,8	<b>-11,6</b>
<b>Ģenerālkravas</b>	3316,0	3879,0	4235,6	3943,1	3960,8	3705,9	3386,8	3629,0	4427,1	4511,1	3940,6	<b>-12,6</b>
konteinerizētas kravas	772,4	939,5	1249,6	1291,8	1352,4	1351,3	1296,7	1504,1	1647,5	1646,8	1544,5	<b>-6,2</b>
(TEU)	72611	92289	119567	125131	127319	126912	124656	144016	156907	162239	153496	<b>-5,4</b>
Roll on/Roll of	603,6	850,7	1012,3	1034,2	1033,2	892,7	891,8	973,1	1161,1	1117,5	1029,2	<b>-7,9</b>
vienības	43690	56024	63185	63910	63409	53059	52407	59223	67919	65296	53863	<b>-17,5</b>
kokmateriāli	1651,2	1629,0	1481,5	1257,3	1392,3	1301,2	1065,3	997,5	1441,3	1577,4	1199,7	<b>-23,9</b>
tūkst. m <sup>3</sup>	1830,7	1887,2	1732,0	1486,8	1613,4	1533,3	1270,3	1150,4	1643,9	1833,1	1440,1	<b>-21,4</b>
metāli, metāllūžņi	175,1	267,6	116,1	205,2	124,1	116,0	71,3	49,1	112,5	126,0	107,0	<b>-15,1</b>
<b>Kopā</b>	<b>21101,0</b>	<b>22695,3</b>	<b>27113,9</b>	<b>25236,5</b>	<b>27339,3</b>	<b>26265,1</b>	<b>22207,5</b>	<b>24528,3</b>	<b>21556,4</b>	<b>22362,5</b>	<b>15823,7</b>	<b>-29,2</b>



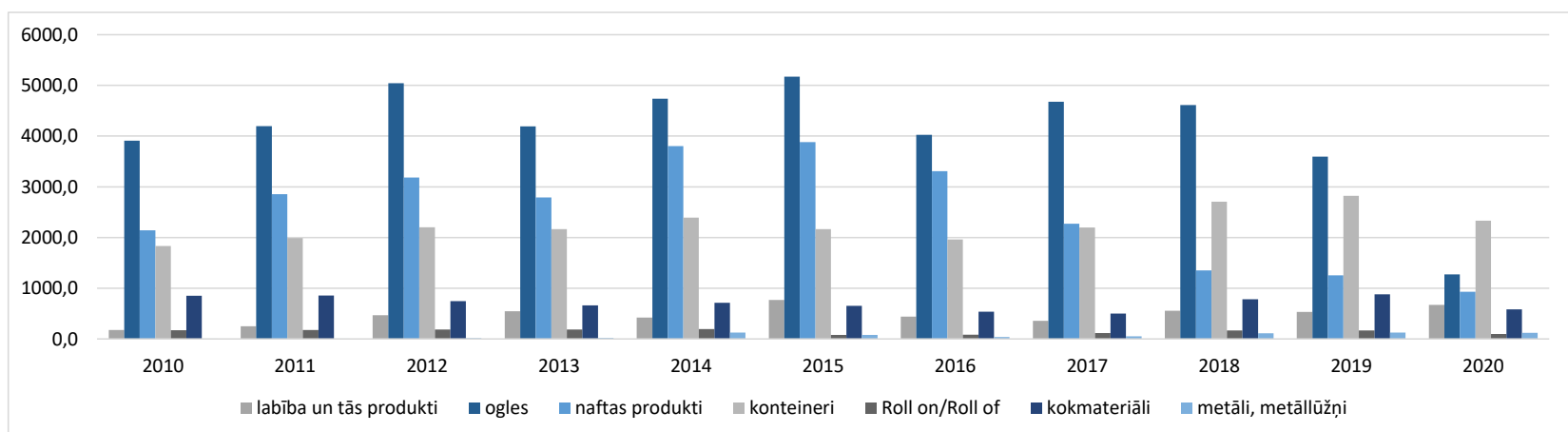
**Raksturīgāko kravu veidu salīdzinājums Liepājas ostā  
janvāris - aprīlis 2010. - 2020. g. (tūkst.t.)**

Kravu veidi	2010	2011	2012	2013	2014	2015	2016	2017	2018	2019	2020	2020./ 2019.
<b>Beramkravas</b>	538,3	617,7	1191,1	868,4	1269,6	1237,4	1347,6	1780,2	1991,1	1987,9	1535,9	<b>-22,7</b>
<b>ogles</b>	0,0	55,0	51,8	48,2	28,3	11,5	35,3	561,6	427,6	548,6	109,2	<b>-80,1</b>
<b>labība un tās produkti</b>	455,4	372,3	925,7	559,9	999,0	916,8	995,3	833,1	1227,6	923,6	903,6	<b>-2,2</b>
<b>celtniecības materiāli</b>	81,2	142,4	131,8	161,1	181,8	174,2	177,1	194,8	186,9	280,1	271,8	<b>-3,0</b>
<b>koksnes šķelda</b>	15,6	60,5	37,6	63,1	29,9	21,0	56,2	139,0	76,9	155,3	124,9	<b>-19,6</b>
<b>Lejamkravas</b>	241,9	219,9	138,3	138,6	174,0	100,2	140,5	168,1	163,2	160,7	214,6	<b>33,5</b>
<b>jēlnafta</b>	45,5	24,6	31,6	34,5	68,6	18,7	20,6	12,8	13,0	13,1	12,3	<b>-6,1</b>
<b>naftas produkti</b>	164,9	183,0	82,6	67,2	81,0	66,1	91,6	136,1	123,7	125,6	166,8	<b>32,8</b>
<b>Ģenerālkraavas</b>	539,5	712,7	933,8	734,1	423,3	497,1	403,8	337,0	454,9	390,4	419,1	<b>7,3</b>
<b>konteineri</b>	0,3	8,1	11,5	12,9	14,3	12,1	13,0	19,2	14,7	11,8	19,0	<b>61,0</b>
skaits TEU	21	828	1276	1313	1278	1044	778	1292	996	1024	1131	<b>10,4</b>
<b>Roll on/Roll of</b>	2,6	134,8	218,4	235,0	247,9	224,0	191,1	171,2	250,0	227,5	220,1	<b>-3,3</b>
skaits	121	5450	9274	10412	10810	10728	10321	9961	12325	13522	11762	<b>-13,0</b>
<b>kokmateriāli</b>	311,5	255,2	285,1	186,3	145,5	212,0	140,6	114,4	164,7	144,2	153,5	<b>6,4</b>
tūkst. m3	335,7	279,9	311,7	202,9	161,7	227,6	155,0	122,6	177,4	162,1	167,3	<b>3,2</b>
<b>metāli, metāllūžņi</b>	172,3	177,5	100,0	182,4	0,0	35,2	31,8	0,0	0,0	0,0	0,0	<b>0,0</b>
<b>Kraavas kopā</b>	<b>1319,7</b>	<b>1550,3</b>	<b>2263,2</b>	<b>1741,1</b>	<b>1866,9</b>	<b>1834,7</b>	<b>1891,9</b>	<b>2285,3</b>	<b>2609,2</b>	<b>2539,0</b>	<b>2169,6</b>	<b>-14,6</b>



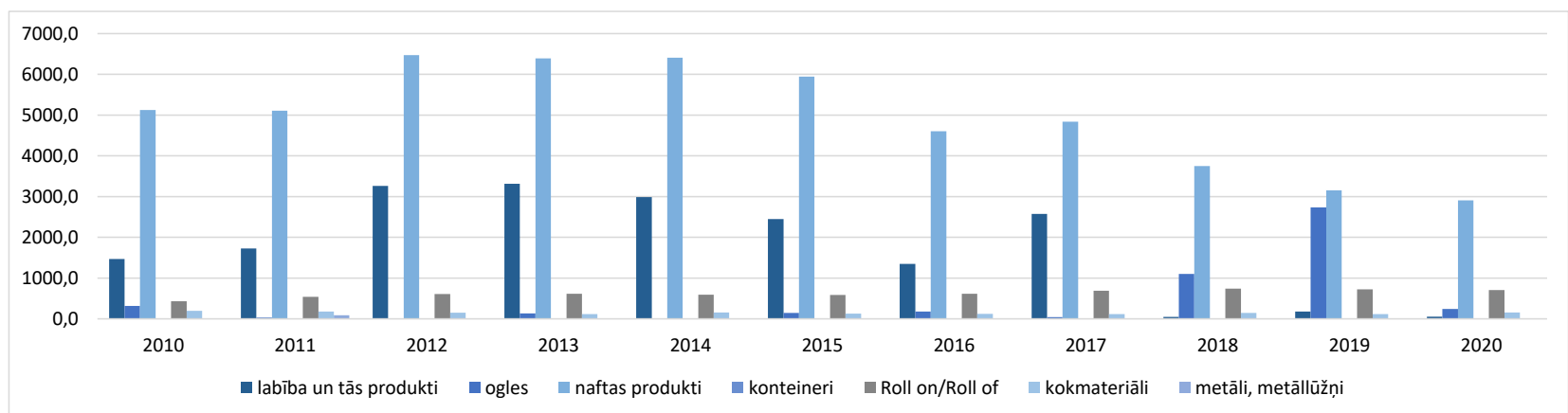
**Kravu apgrozījums Rīgas ostā  
janvāris - aprīlis 2010. - 2020. g. (tūkst.t.)**

Kravu veidi	2010	2011	2012	2013	2014	2015	2016	2017	2018	2019	2020	2020./ 2019.
<b>Beramkravas</b>	5652,2	6046,7	7122,6	6133,7	7237,9	7992,5	6981,7	7718,6	7370,8	6923,4	4953,3	<b>-28,5</b>
<b>labība un tās produkti</b>	176,6	249,8	468,2	544,8	422,6	767,1	437,9	359,0	557,0	530,5	670,1	<b>26,3</b>
<b>ķīmiskās beramkravas</b>	449,8	446,2	378,0	503,2	695,5	950,9	960,4	884,9	693,0	584,7	473,1	<b>-19,1</b>
<b>ogles</b>	3908,7	4196,5	5043,0	4192,7	4738,6	5174,3	4026,2	4675,9	4613,1	3593,8	1273,2	<b>-64,6</b>
<b>koksnes šķelda</b>	375,7	321,4	376,6	328,5	189,4	192,7	265,6	291,7	320,8	401,5	460,9	<b>14,8</b>
<b>Lejamkravas</b>	2155,2	2862,1	3192,2	2806,7	3815,7	3911,5	3324,8	2306,4	1369,4	1263,3	946,8	<b>-25,1</b>
<b>naftas produkti</b>	2140,4	2856,6	3183,9	2792,4	3803,1	3880,6	3308,4	2274,2	1352,6	1255,1	931,6	<b>-25,8</b>
<b>Ģenerālkravas</b>	1834,8	1987,5	2204,3	2166,5	2390,4	2165,7	1960,5	2200,0	2708,7	2823,2	2333,1	<b>-17,4</b>
<b>konteinerizētas kravas</b>	772,1	931,4	1234,8	1278,9	1310,8	1335,7	1283,7	1484,9	1619,8	1635,0	1523,3	<b>-6,8</b>
(TEU)	72590	91461	117885	123817	126041	125545	123878	142724	154353	161215	152247	<b>-5,6</b>
<b>Roll on/Roll of</b>	171,8	174,7	187,1	186,9	193,7	80,2	83,0	114,1	167,4	165,9	99,7	<b>-39,9</b>
vienības	28563	30878	31664	30675	31169	19201	18230	22494	26073	22985	13307	<b>-42,1</b>
<b>kokmateriāli</b>	853,0	855,4	744,3	663,5	713,4	654,7	535,1	502,3	783,5	881,0	582,4	<b>-33,9</b>
tūkst. m3	920,8	1004,8	885,6	803,1	867,3	805,1	677,3	603,3	911,5	1038,6	730,3	<b>-29,7</b>
<b>metāli, metāllūžņi</b>	0,3	0,2	16,1	19,6	124,1	80,8	39,5	49,1	112,5	126,0	118,5	<b>-6,0</b>
<b>Kopā</b>	<b>9642,2</b>	<b>10896,3</b>	<b>12519,1</b>	<b>11106,9</b>	<b>13444,0</b>	<b>14069,7</b>	<b>12267,0</b>	<b>12225,0</b>	<b>11448,9</b>	<b>11009,9</b>	<b>8233,2</b>	<b>-25,2</b>



**Kravu apgrozījums Ventspils ostā  
janvāris - aprīlis 2010. - 2020. g. (tūkst.t.)**

Kravu veidi	2010	2011	2012	2013	2014	2015	2016	2017	2018	2019	2020	2020./ 2019.
<b>Beramkravas</b>	3613,5	3586,6	4384,8	4513,6	4021,1	2939,2	1958,0	3595,9	1984,5	3836,8	863,7	<b>-77,5</b>
<b>minerālmēsli</b>	713,7	1127,1	596,2	435,6	937,0	128,2	58,0	129,5	205,9	175,6	100,3	<b>-42,9</b>
<b>ogles</b>	314,6	29,3	0,0	132,5	0,0	147,8	179,3	40,3	1102,8	2737,2	245,0	<b>-91,0</b>
<b>labība un tās produkti</b>	1471,4	1726,1	3263,9	3314,8	2985,2	2450,5	1346,5	2574,3	45,1	181,6	54,5	<b>-70,0</b>
<b>Lejamkravas</b>	5446,0	5356,8	6670,7	6663,6	6672,2	6194,3	4849,3	5037,5	3988,7	3412,1	3038,7	<b>-10,9</b>
<b>nafta</b>	80,1	0,0	0,0	0,0	0,0	3,5	0,0	0,0	0,0	0,0	0,0	<b>0,0</b>
<b>naftas produkti</b>	5122,7	5109,2	6469,2	6389,8	6407,2	5942,9	4605,8	4836,5	3751,2	3151,6	2908,4	<b>-7,7</b>
<b>Ģenerālkravas</b>	646,7	836,4	787,6	746,3	760,0	724,8	743,4	811,9	904,5	847,3	869,7	<b>2,6</b>
<b>konteinerizētas kravas</b>	0,0	0,0	3,3	0,0	0,0	3,5	0,0	0,0	13,0	0,0	2,2	<b>100,0</b>
(TEU)	0	0	360	0	0	322	0	0	1558	0	118	<b>100,0</b>
<b>Roll on/Roll of</b>	429,2	541,2	606,8	612,3	591,6	588,5	617,7	687,8	743,7	724,1	709,4	<b>-2,0</b>
vienības	15006	19696	22247	22823	22430	23130	24296	26768	29521	28789	28794	<b>0,0</b>
<b>kokmateriāli</b>	198,4	181,2	149,0	116,6	155,4	128,0	123,8	117,3	144,2	117,4	157,6	<b>34,2</b>
tūkst. m3	233,5	207,0	176,7	129,4	163,6	141,1	134,4	124,9	159,7	130,8	170,1	<b>30,0</b>
<b>metāli, metāllūžņi</b>	2,5	89,9	0,0	3,2	0,0	0,0	0,0	0,0	0,0	0,0	0,0	<b>0,0</b>
<b>Kopā</b>	<b>9706,2</b>	<b>9779,8</b>	<b>11843,1</b>	<b>11923,5</b>	<b>11453,3</b>	<b>9858,3</b>	<b>7550,7</b>	<b>9445,3</b>	<b>6877,7</b>	<b>8096,2</b>	<b>4772,1</b>	<b>-41,1</b>

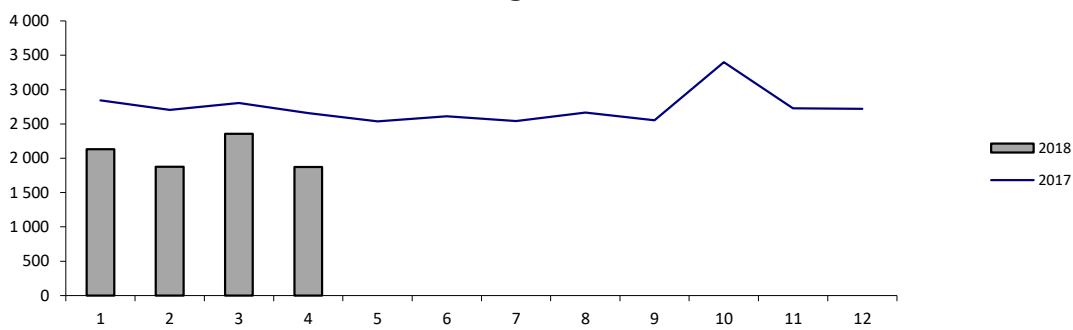




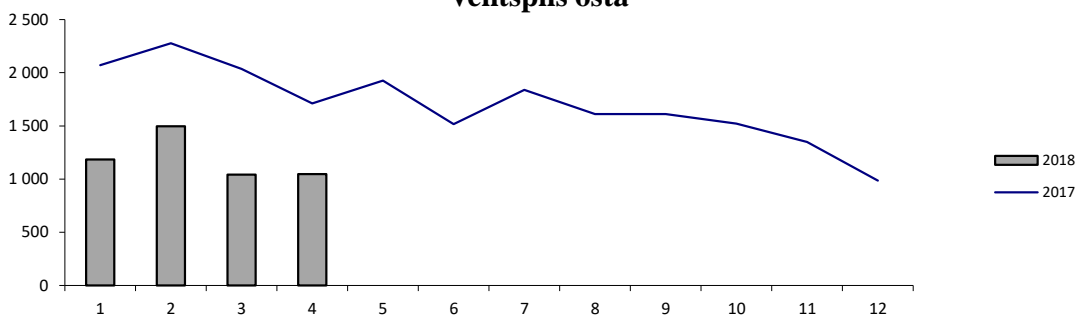
Kravu apgrozījuma salīdzinājums Latvijas ostās (2019.-2020. g., tūkst.t.)

Ostas mēneši	Rīgas osta		Ventspils osta		Liepājas osta		Lielajās ostās kopā	
	2019	2020	2019	2020	2019	2020	2019	2020
01	2841,7	2130,2	2 070,6	1 184,9	567,8	570,4	5 480,1	3 885,5
02	2704,8	1 875,7	2277,4	1 496,2	614,5	422,8	5 596,7	3 794,7
03	2805,9	2 354,3	2 035,7	1 042,6	710,4	591,6	5 552,0	3 988,5
04	2657,5	1 873,0	1 712,5	1 048,4	646,3	584,8	5 016,3	3 506,2
05	2537,3	0,0	1 925,4	0,0	528,1	0,0	4 990,8	0,0
06	2612,9	0,0	1 517,7	0,0	587,8	0,0	4 718,4	0,0
07	2540,8	0,0	1 837,8	0,0	421,9	0,0	4 800,5	0,0
08	2664,8	0,0	1 611,7	0,0	577,7	0,0	4 854,2	0,0
09	2551,9	0,0	1 612,8	0,0	659,0	0,0	4 823,7	0,0
10	3399,1	0,0	1 520,6	0,0	614,8	0,0	5 534,5	0,0
11	2726,0	0,0	1 348,7	0,0	744,7	0,0	4 819,4	0,0
12	2721,6	0,0	985,9	0,0	661,1	0,0	4 368,6	0,0
<b>Kopā</b>	<b>32764,3</b>	<b>8233,2</b>	<b>20456,8</b>	<b>4772,1</b>	<b>7334,1</b>	<b>2169,6</b>	<b>60555,2</b>	<b>15174,9</b>

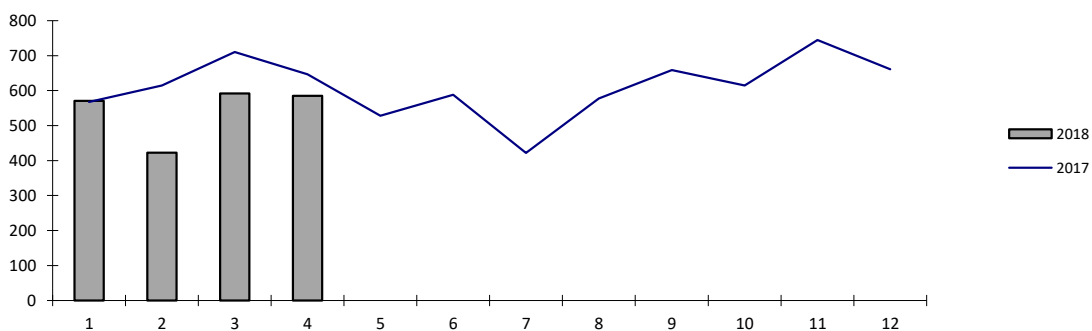
Rīgas osta



Ventspils osta



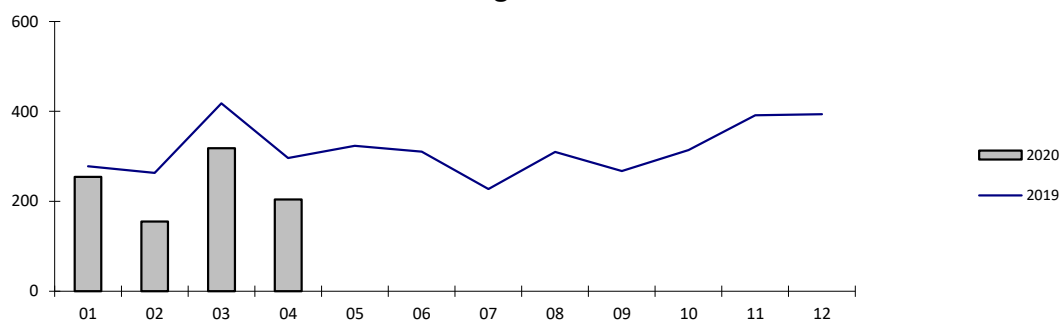
Liepājas osta



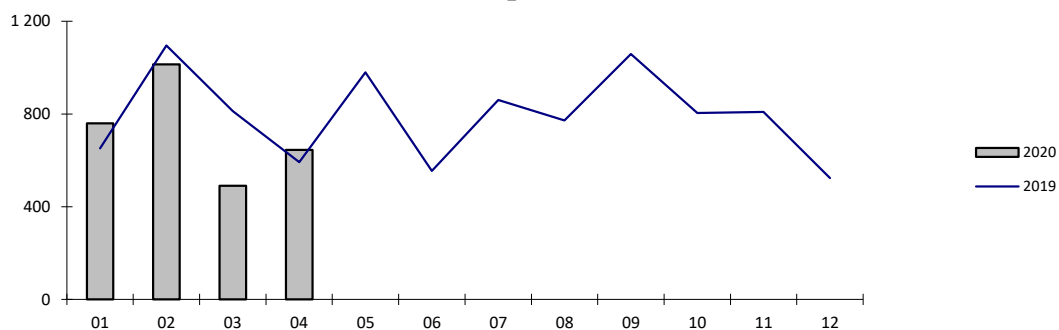
Naftas produktu apgrozījuma salīdzinājums Latvijas ostās (2019.-2020. g., tūkst.t.)

Ostas mēneši	Rīgas osta		Ventspils osta		Liepājas osta		Lielajās ostās kopā	
	2019	2020	2019	2020	2019	2020	2019	2020
01	278,0	254,1	651,9	759,7	22,0	55,5	951,9	1 069,3
02	263,0	155,1	1 095,4	1 013,7	23,2	41,1	1 381,6	1 209,9
03	417,9	318,1	811,8	490,1	43,7	42,8	1 273,4	851,0
04	296,2	204,3	592,5	644,9	36,7	27,4	925,4	876,6
05	323,4	0,0	979,4	0,0	36,6	0,0	1 339,4	0,0
06	310,6	0,0	554,2	0,0	30,5	0,0	895,3	0,0
07	227,3	0,0	860,8	0,0	37,4	0,0	1 125,5	0,0
08	310,0	0,0	771,7	0,0	45,0	0,0	1 126,7	0,0
09	267,3	0,0	1 058,1	0,0	36,4	0,0	1 361,8	0,0
10	314,3	0,0	803,7	0,0	50,1	0,0	1 168,1	0,0
11	391,7	0,0	809,1	0,0	31,2	0,0	1 232,0	0,0
12	393,7	0,0	523,6	0,0	55,7	0,0	973,0	0,0
<b>Kopā</b>	<b>3793,4</b>	<b>931,6</b>	<b>9512,2</b>	<b>2908,4</b>	<b>448,5</b>	<b>166,8</b>	<b>13754,1</b>	<b>4006,8</b>

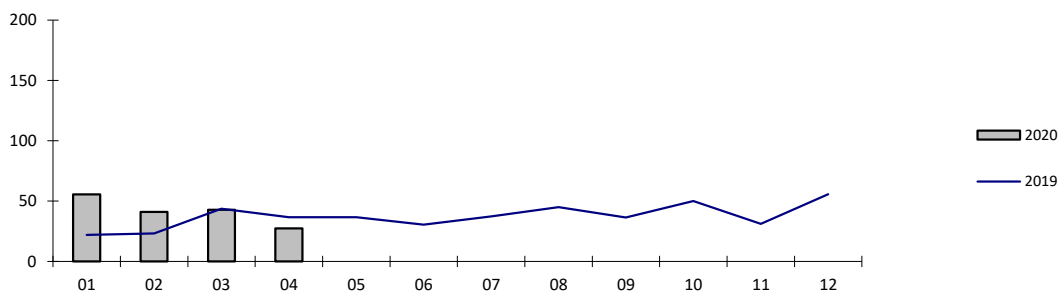
Rīgas osta



Ventspils osta



Liepājas osta

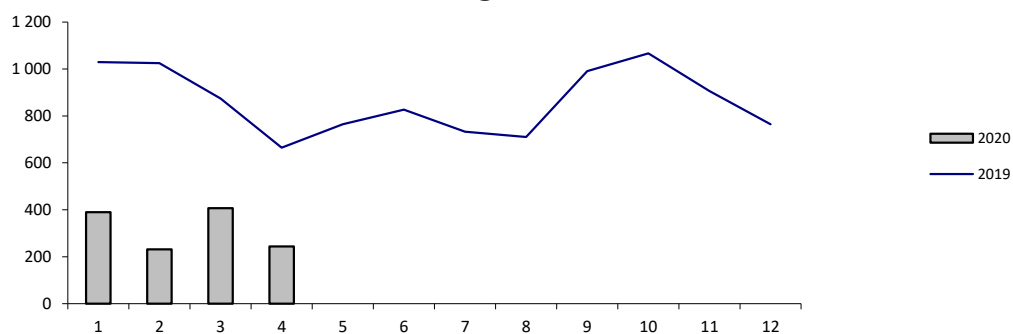




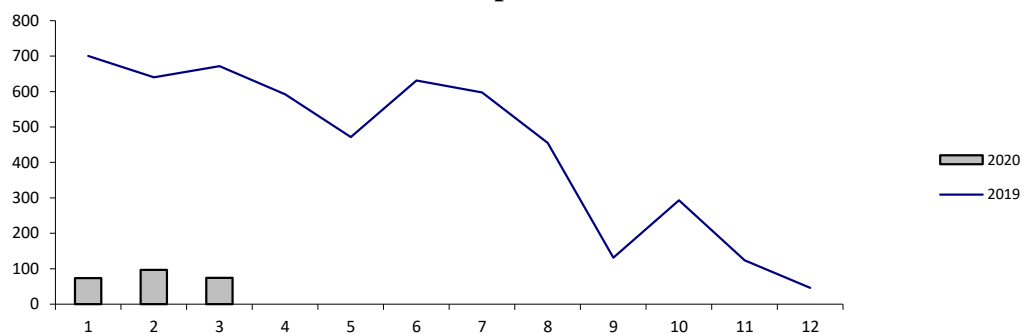
Ogļu apgrozījuma salīdzinājums Latvijas ostās (2019.-2020. g., tūkst.t.)

Ostas mēneši	Rīgas osta		Ventspils osta		Liepājas osta		Lielajās ostās kopā	
	2019	2020	2019	2020	2019	2020	2019	2020
01	1 029,9	389,9	700,4	73,8	119,8	11,5	1 850,1	475,2
02	1 024,4	232,0	640,5	97,0	60,0	27,0	1 724,9	356,0
03	874,7	406,8	671,6	74,2	242,2	32,2	1 788,5	513,2
04	664,8	244,5	592,5	0,0	126,6	37,5	1 383,9	282,0
05	764,6	0,0	471,3	0,0	79,2	0,0	1 315,1	0,0
06	826,8	0,0	631,2	0,0	114,2	0,0	1 572,2	0,0
07	733,4	0,0	597,2	0,0	51,6	0,0	1 382,2	0,0
08	710,3	0,0	455,2	0,0	91,3	0,0	1 256,8	0,0
09	991,5	0,0	131,0	0,0	46,9	0,0	1 169,4	0,0
10	1 066,6	0,0	293,5	0,0	18,3	0,0	1 378,4	0,0
11	906,2	0,0	123,6	0,0	48,7	0,0	1 078,5	0,0
12	764,5	0,0	46,1	0,0	25,0	0,0	835,6	0,0
<b>Kopā</b>	<b>10 357,7</b>	<b>1 273,2</b>	<b>5 354,1</b>	<b>245,0</b>	<b>1 023,8</b>	<b>108,2</b>	<b>16 735,6</b>	<b>1 626,4</b>

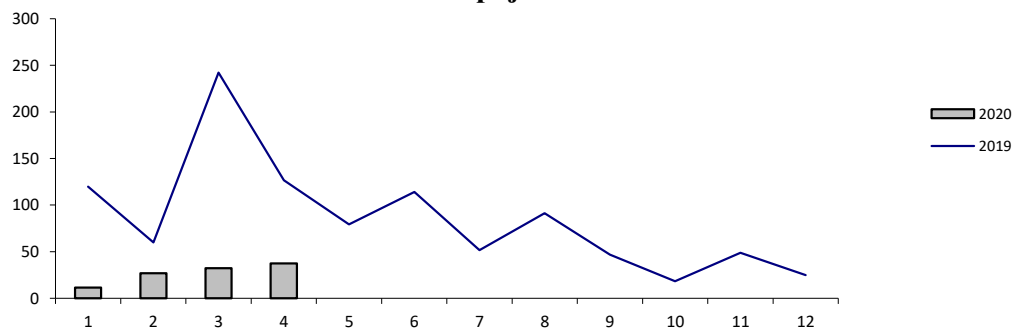
Rīgas osta



Ventspils osta

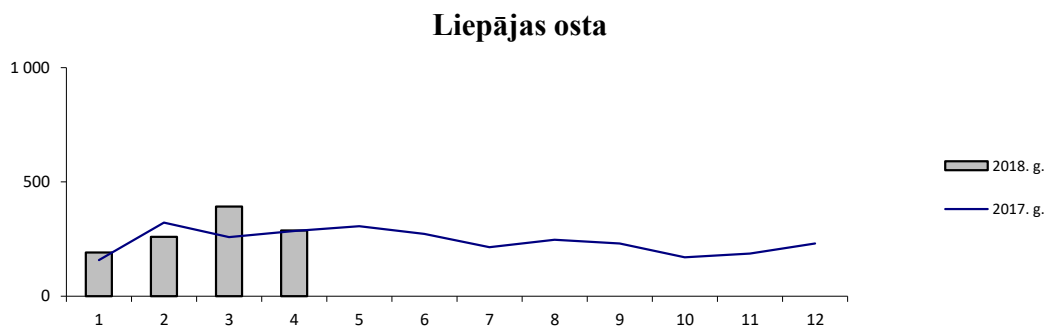
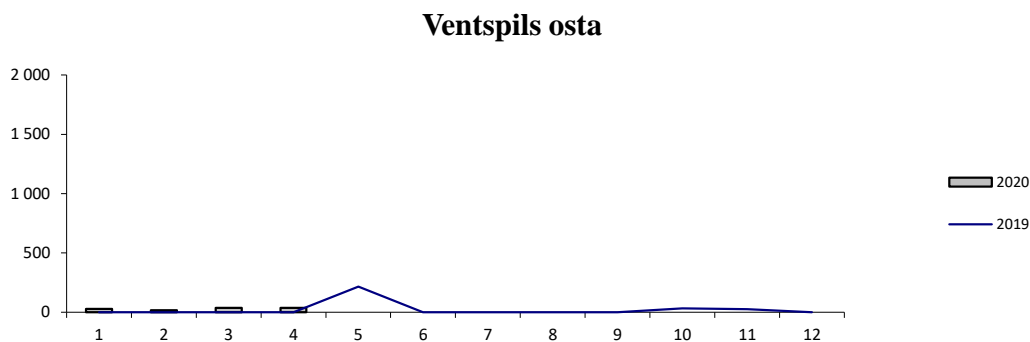
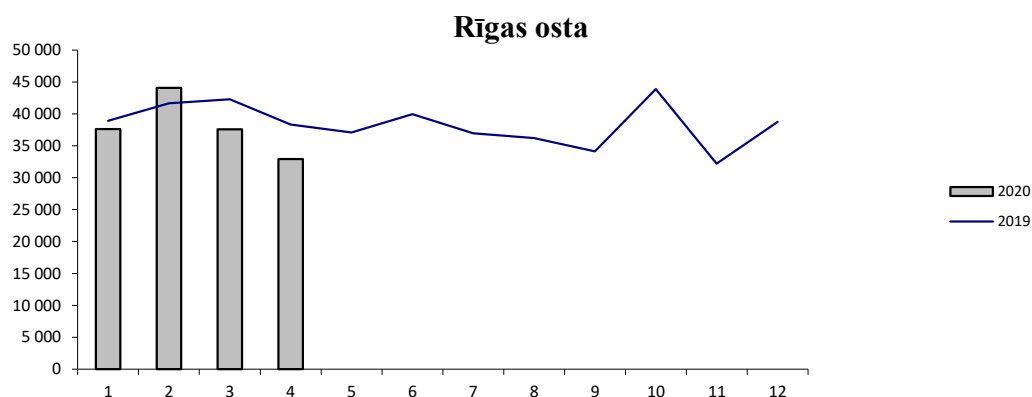


Liepājas osta



Konteineru apgrozījuma salīdzinājums Latvijas ostās (2019.-2020. g., TEU)

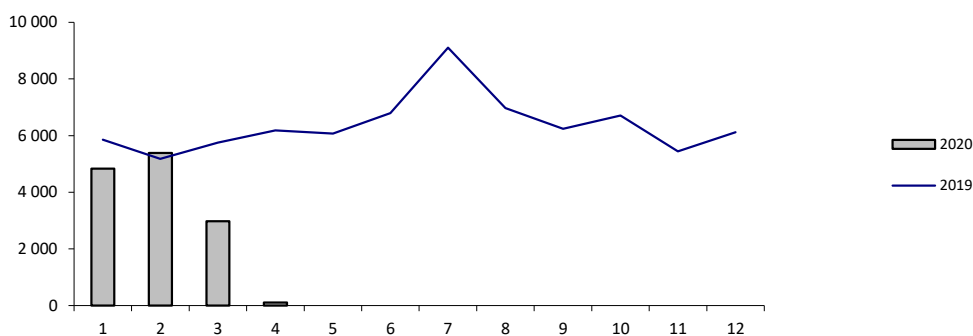
Ostas mēneši	Rīgas osta		Ventspils osta		Liepājas osta		Lielajās ostās kopā	
	2019	2020	2019	2020	2019	2020	2019	2020
01	38 923	37 642	0	28	158	191	39 081	37 861
02	41 667	44 089	0	16	322	260	41 989	44 365
03	42 292	37 604	0	38	259	392	42 551	38 034
04	38 333	32 912	0	36	285	288	38 618	33 236
05	37 075	0	216	0	306	0	37 597	0
06	39 946	0	0	0	272	0	40 218	0
07	36 981	0	0	0	214	0	37 195	0
08	36 231	0	0	0	247	0	36 478	0
09	34 136	0	0	0	231	0	34 367	0
10	43 884	0	33	0	170	0	44 087	0
11	32 208	0	26	0	186	0	32 420	0
12	38 734	0	0	0	231	0	38 965	0
<b>Kopā</b>	<b>460410</b>	<b>152247</b>	<b>275</b>	<b>118</b>	<b>2881</b>	<b>1131</b>	<b>463566</b>	<b>153496</b>



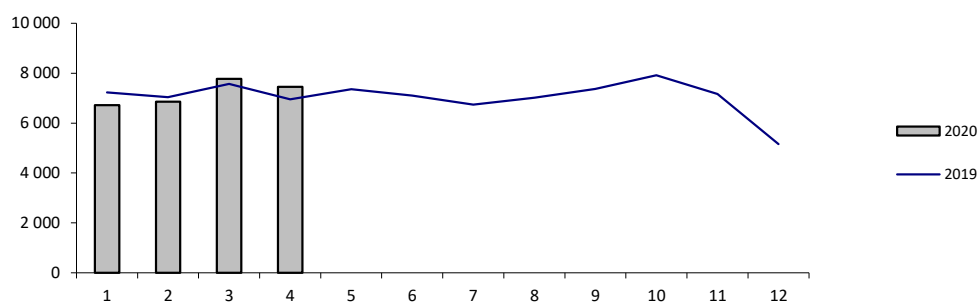
RO-RO kravu apgrozījuma salīdzinājums Latvijas ostās (2019.-2020. g., vienības)

Ostas mēneši	Rīgas osta		Ventspils osta		Liepājas osta		Lielajās ostās kopā	
	2019	2020	2019	2020	2019	2020	2019	2020
01	5 861	4 831	7 234	6 717	3 068	3 126	16 163	14 674
02	5 180	5 385	7 033	6 857	3 303	3 061	15 516	15 303
03	5 757	2 982	7 569	7 768	3 812	4 058	17 138	14 808
04	6 187	109	6 953	7 452	3 339	1 517	16 479	9 078
05	6 071	0	7 357	0	4 068	0	17 496	0
06	6 792	0	7 105	0	4 377	0	18 274	0
07	9 106	0	6 736	0	4 880	0	20 722	0
08	6 971	0	7 015	0	4 312	0	18 298	0
09	6 243	0	7 373	0	4 660	0	18 276	0
10	6 707	0	7 917	0	4 586	0	19 210	0
11	5 442	0	7 170	0	4 708	0	17 320	0
12	6 117	0	5 158	0	4 183	0	15 458	0
<b>Kopā</b>	<b>76434</b>	<b>13307</b>	<b>84620</b>	<b>28794</b>	<b>49296</b>	<b>11762</b>	<b>210350</b>	<b>53863</b>

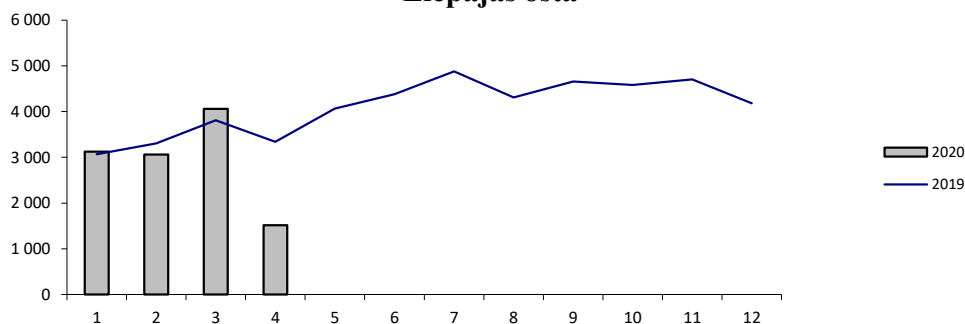
Rīgas osta



Ventspils osta



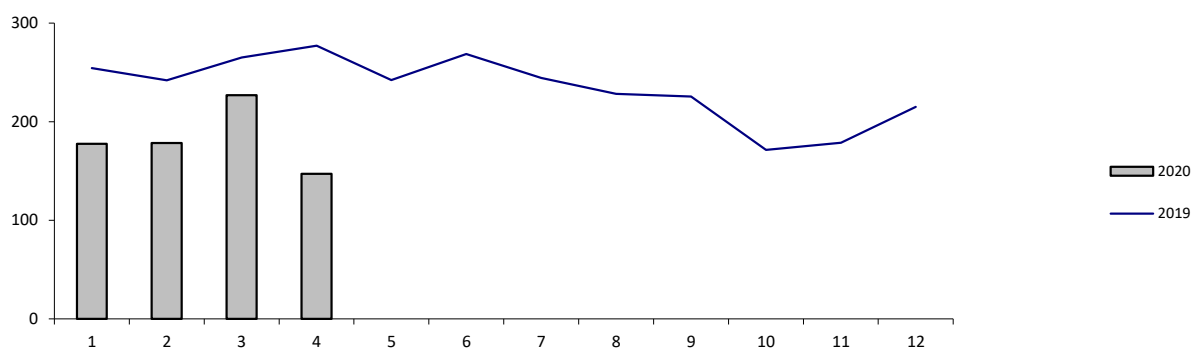
Liepājas osta



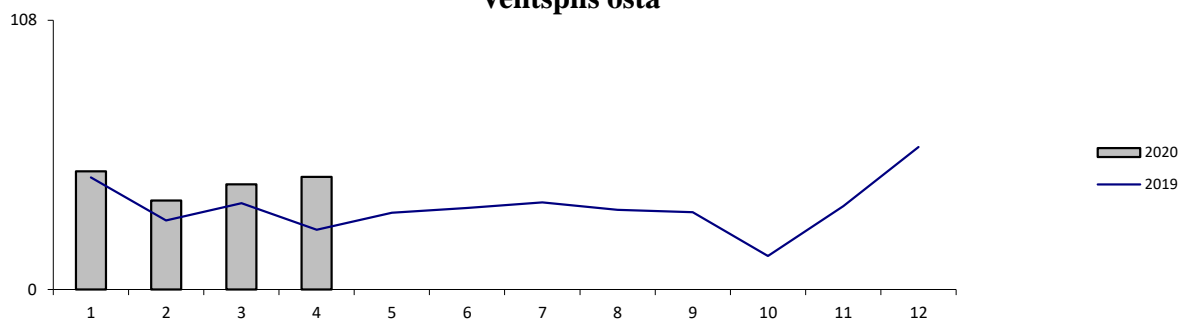
Koksnes apgrozījuma salīdzinājums Latvijas ostās (2019.-2020. g., tūkst. m3)

Ostas mēneši	Rīgas osta		Ventspils osta		Liepājas osta		Mazās ostas		Latvijā kopā	
	2019	2020	2019	2020	2019	2020	2019	2020	2019	2020
01	254,4	177,7	44,8	47,3	40,5	72,8	123,5	83,4	463,2	381,2
02	241,9	178,4	27,6	35,6	41,2	20,9	115,2	90,7	425,9	325,6
03	265,2	227,0	34,5	42,1	45,2	35,6	133,2	91,6	478,1	396,3
04	277,1	147,2	23,9	45,1	35,2	38,0	129,7	106,7	465,9	337,0
05	242,3	0,0	30,7	0,0	36,5	0,0	103,5	0,0	413,0	0,0
06	268,6	0,0	32,6	0,0	25,7	0,0	116,1	0,0	443,0	0,0
07	244,5	0,0	34,8	0,0	40,6	0,0	88,5	0,0	408,4	0,0
08	228,3	0,0	31,9	0,0	40,0	0,0	117,3	0,0	417,5	0,0
09	225,5	0,0	30,9	0,0	33,1	0,0	59,5	0,0	349,0	0,0
10	171,4	0,0	13,4	0,0	24,5	0,0	82,0	0,0	291,3	0,0
11	178,6	0,0	33,4	0,0	18,0	0,0	85,3	0,0	315,3	0,0
12	215,0	0,0	57,0	0,0	27,3	0,0	80,7	0,0	380,0	0,0
<b>Kopā</b>	<b>2812,8</b>	<b>730,3</b>	<b>395,5</b>	<b>170,1</b>	<b>407,8</b>	<b>167,3</b>	<b>1234,5</b>	<b>372,4</b>	<b>4850,6</b>	<b>1440,1</b>

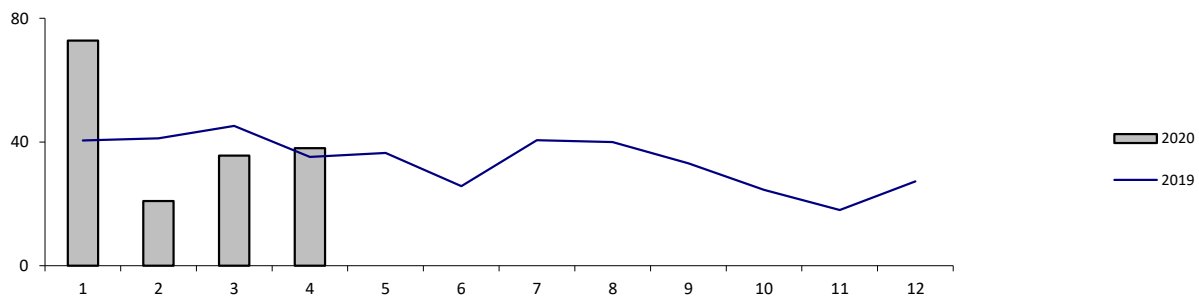
Rīgas osta



Ventspils osta



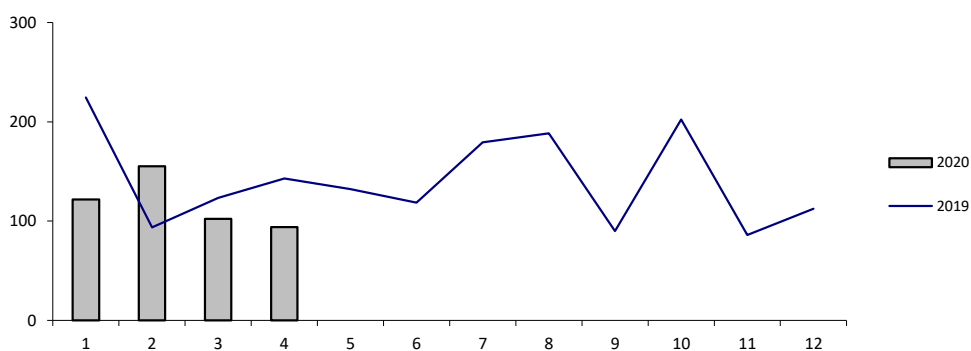
Liepājas osta



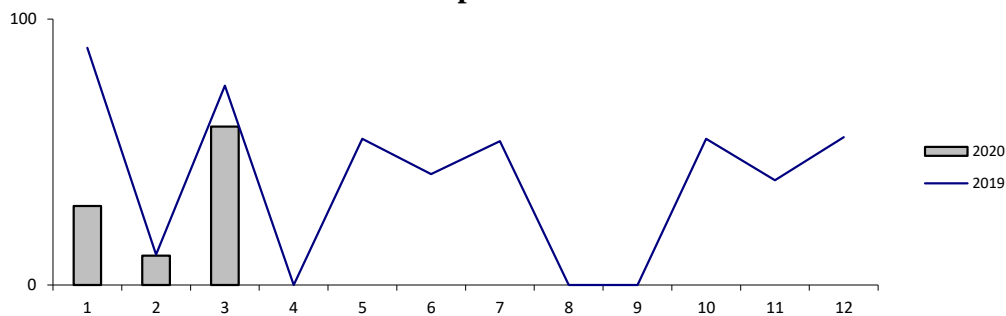
Ķīmisko beramkravu apgrozījuma salīdzinājums Latvijas ostās (2019.-2020. g., tūkst.t.)

Ostas mēneši	Rīgas osta		Ventspils osta		Liepājas osta		Latvijā kopā	
	2019	2020	2019	2020	2019	2020	2019	2020
01	224,5	121,8	89,2	29,7	8,0	21,5	321,7	173,0
02	93,8	155,1	11,4	11,0	11,0	7,1	116,2	173,2
03	123,4	102,3	75,0	59,6	3,1	26,3	201,5	188,2
04	143,0	93,9	0,0	0,0	6,3	26,6	149,3	120,5
05	132,2	0,0	55,0	0,0	15,7	0,0	202,9	0,0
06	118,5	0,0	41,7	0,0	6,3	0,0	166,5	0,0
07	179,3	0,0	54,1	0,0	9,6	0,0	243,0	0,0
08	188,3	0,0	0,0	0,0	20,7	0,0	209,0	0,0
09	90,0	0,0	0,0	0,0	28,8	0,0	118,8	0,0
10	202,3	0,0	55,0	0,0	17,4	0,0	274,7	0,0
11	86,0	0,0	39,4	0,0	17,1	0,0	142,5	0,0
12	112,4	0,0	55,6	0,0	25,3	0,0	193,3	0,0
<b>Kopā</b>	<b>1693,7</b>	<b>473,1</b>	<b>476,4</b>	<b>100,3</b>	<b>169,3</b>	<b>81,5</b>	<b>2339,4</b>	<b>654,9</b>

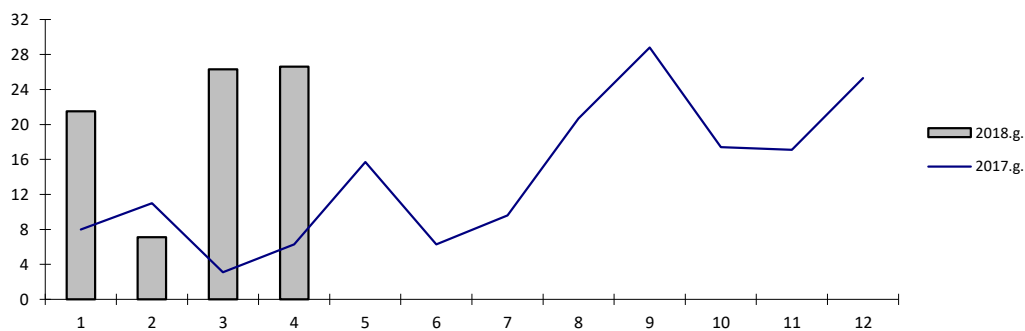
Rīgas osta



Ventspils osta



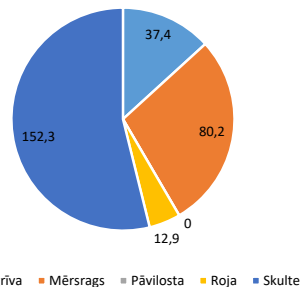
Liepājas osta



## Kravu apgrozījums Latvijas mazajās ostās sadalījumā pa mēnešiem 2020. g.

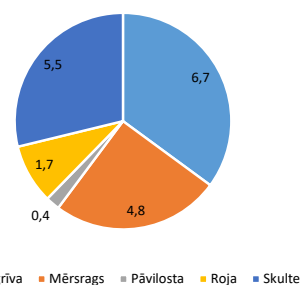
*Nosūtītas kravas tūkst.t.*

Mēnesis	Salacgrīva	Mērsrags	Pāvilosta	Roja	Skulte	Kopā
1	24,5	37,6	0,0	5,5	70,7	138,3
2	12,9	42,6	0,0	7,4	81,6	144,5
3	26,2	35,2	0,0	5,4	90,3	157,1
4	23,7	41,4	0,0	6,0	86,2	157,3
5	0,0	0,0	0,0	0,0	0,0	0,0
6	0,0	0,0	0,0	0,0	0,0	0,0
7	0,0	0,0	0,0	0,0	0,0	0,0
8	0,0	0,0	0,0	0,0	0,0	0,0
9	0,0	0,0	0,0	0,0	0,0	0,0
10	0,0	0,0	0,0	0,0	0,0	0,0
11	0,0	0,0	0,0	0,0	0,0	0,0
12	0,0	0,0	0,0	0,0	0,0	0,0
<b>Kopā</b>	<b>87,3</b>	<b>156,8</b>	<b>0,0</b>	<b>24,3</b>	<b>328,8</b>	<b>597,2</b>



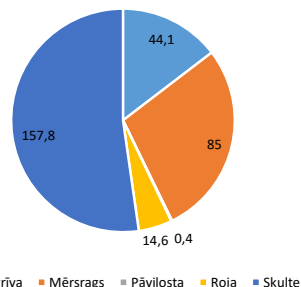
*Saņemtas kravas tūkst.t.*

Mēnesis	Salacgrīva	Mērsrags	Pāvilosta	Roja	Skulte	Kopā
1	2,6	0,7	0,2	0,9	3,3	7,7
2	4,1	4,1	0,2	0,8	2,2	11,4
3	6,2	6,9	0,5	1,2	2,6	17,4
4	7,5	3,4	0,5	1,2	2,5	15,1
5	0,0	0,0	0,0	0,0	0,0	0,0
6	0,0	0,0	0,0	0,0	0,0	0,0
7	0,0	0,0	0,0	0,0	0,0	0,0
8	0,0	0,0	0,0	0,0	0,0	0,0
9	0,0	0,0	0,0	0,0	0,0	0,0
10	0,0	0,0	0,0	0,0	0,0	0,0
11	0,0	0,0	0,0	0,0	0,0	0,0
12	0,0	0,0	0,0	0,0	0,0	0,0
<b>Kopā</b>	<b>20,4</b>	<b>15,1</b>	<b>1,4</b>	<b>4,1</b>	<b>10,6</b>	<b>51,6</b>



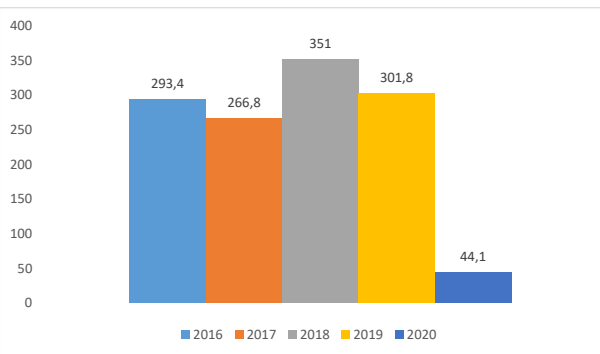
*Apstrādātas kravas tūkst.t.*

Mēnesis	Salacgrīva	Mērsrags	Pāvilosta	Roja	Skulte	Kopā
1	27,1	38,3	0,2	6,4	74,0	146,0
2	17,0	46,7	0,2	8,2	83,8	155,9
3	32,4	42,1	0,5	6,6	92,9	174,5
4	31,2	44,8	0,5	7,2	88,7	172,4
5	0,0	0,0	0,0	0,0	0,0	0,0
6	0,0	0,0	0,0	0,0	0,0	0,0
7	0,0	0,0	0,0	0,0	0,0	0,0
8	0,0	0,0	0,0	0,0	0,0	0,0
9	0,0	0,0	0,0	0,0	0,0	0,0
10	0,0	0,0	0,0	0,0	0,0	0,0
11	0,0	0,0	0,0	0,0	0,0	0,0
12	0,0	0,0	0,0	0,0	0,0	0,0
<b>Kopā</b>	<b>107,7</b>	<b>171,9</b>	<b>1,4</b>	<b>28,4</b>	<b>339,4</b>	<b>648,8</b>

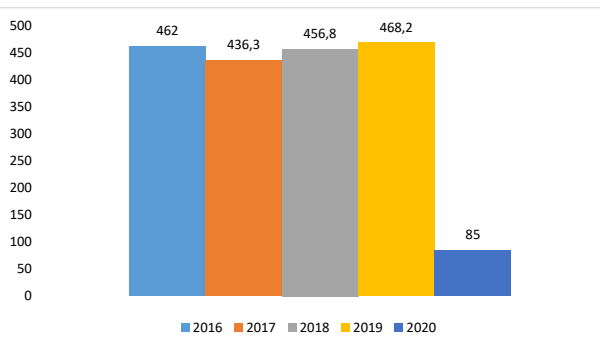


## Kravu apgrozījuma salīdzinājums Latvijas mazajās ostās 2016.- 2020. g. tūkst.t.

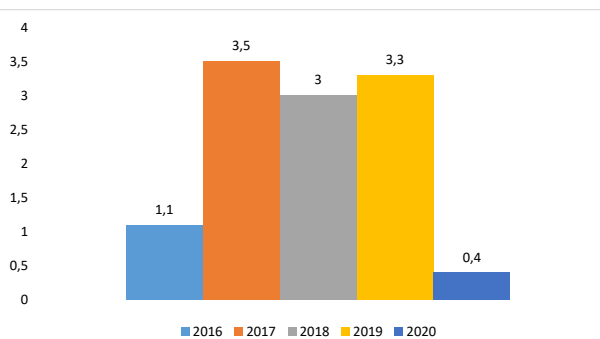
Mēnesis	Salacgrīva				
	2016	2017	2018	2019	2020
1	25,9	20,1	26,7	39,8	27,1
2	11,6	26,5	39,6	37,9	17,0
3	24,4	23,7	37,1	33,8	32,4
4	25,9	31,5	44,8	38,1	31,2
5	35,8	28,2	19,8	24,7	0,0
6	32,6	5,3	21,1	28,1	0,0
7	33,1	15,7	35	2,4	0,0
8	11,1	24,8	23,3	22,9	0,0
9	19,2	24,3	21,2	22,3	0,0
10	19,8	27,1	31,9	16,3	0,0
11	19,1	19,6	9,5	20,7	0,0
12	34,9	20,0	41	14,8	0,0
<b>kopā</b>	<b>293,4</b>	<b>266,8</b>	<b>351,0</b>	<b>301,8</b>	<b>107,7</b>



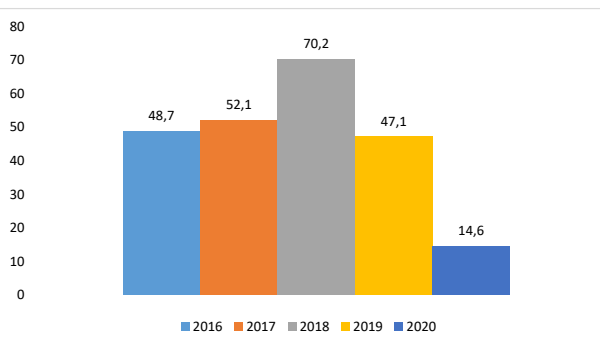
Mēnesis	Mērsrags				
	2016	2017	2018	2019	2020
1	37,6	27,4	25,4	40,9	38,3
2	34,9	43,4	44,9	40,8	46,7
3	43,6	55,3	23,6	47,9	42,1
4	49,1	29,6	55,9	51	44,8
5	46,5	35,9	56,7	31,3	0,0
6	41,7	34,4	40,6	35,5	0,0
7	28,0	39,5	22,4	32,9	0,0
8	44,7	30,1	30,3	43,5	0,0
9	20,9	24,1	29,5	23,4	0,0
10	37,5	22,1	33,7	41,5	0,0
11	27,6	49,0	45,4	43,5	0,0
12	49,9	45,5	48,4	36	0,0
<b>kopā</b>	<b>462,0</b>	<b>436,3</b>	<b>456,8</b>	<b>468,2</b>	<b>171,9</b>



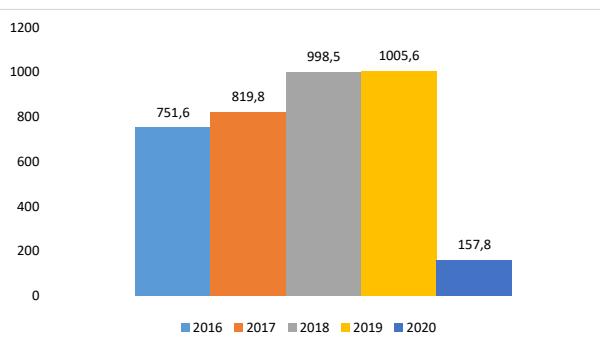
Mēnesis	Pāvilosta				
	2016	2017	2018	2019	2020
1	0,0	0,4	0,4	0,4	0,2
2	0,0	0,3	0,4	0,3	0,2
3	0,0	0,4	0,4	0,4	0,5
4	0,0	0,3	0,4	0,5	0,5
5	0,0	0,5	0,3	0,4	0,0
6	0,0	0,2	0	0,1	0,0
7	0,0	0,1	0	0,2	0,0
8	0,0	0,2	0	0,2	0,0
9	0,4	0,4	0,2	0,1	0,0
10	0,3	0,2	0,3	0,3	0,0
11	0,2	0,4	0,3	0,3	0,0
12	0,2	0,1	0,3	0,1	0,0
<b>kopā</b>	<b>1,1</b>	<b>3,5</b>	<b>3,0</b>	<b>3,3</b>	<b>1,4</b>



Mēnesis	Roja				
	2016	2017	2018	2019	2020
1	10,2	4,4	10,6	8,4	6,4
2	3,6	9,6	0,9	8,7	8,2
3	6,0	4,8	9,2	3,5	6,6
4	1,2	5,1	10,1	7,1	7,2
5	1,9	2,0	5,4	0,4	0,0
6	4,6	0,4	5,5	5,9	0,0
7	1,5	7,7	7,5	1,2	0,0
8	6,0	3,4	11,1	5	0,0
9	2,1	6,3	2,2	2,2	0,0
10	0,4	0,6	0,9	0,7	0,0
11	0,7	1,2	1	0,6	0,0
12	10,5	6,6	5,8	3,4	0,0
<b>kopā</b>	<b>48,7</b>	<b>52,1</b>	<b>70,2</b>	<b>47,1</b>	<b>28,4</b>

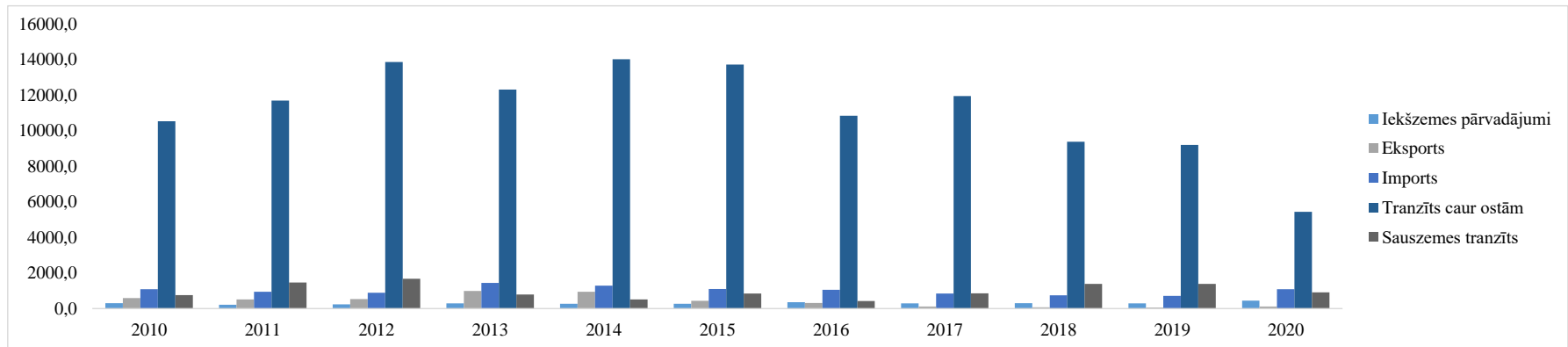


Mēnesis	Skulte				
	2016	2017	2018	2019	2020
1	42,6	55,9	66,6	91,8	74,0
2	61,4	86,5	67,9	91,6	83,8
3	66,0	92,1	67,6	101	92,9
4	53,8	55,4	88,1	73,5	88,7
5	46,3	72,0	100	97,8	0,0
6	73,0	78,7	73,8	78,9	0,0
7	67,0	67,7	90,2	83,4	0,0
8	59,0	94,1	103	100,2	0,0
9	67,9	76,8	85	57,9	0,0
10	65,2	47,6	65	76,7	0,0
11	83,4	38,6	103,2	81,4	0,0
12	66,0	54,4	88,1	71,4	0,0
<b>kopā</b>	<b>751,6</b>	<b>819,8</b>	<b>998,5</b>	<b>1005,6</b>	<b>339,4</b>



**Dzelzceļa kravu pārvadājumu apjomu salīdzinājums  
janvāris - aprīlis 2010. - 2020. g. (tūkst.t.)**

Pārvadājumu iedalījums	2010	2011	2012	2013	2014	2015	2016	2017	2018	2019	2020	2020./ 2019.
<b>Kopējais pārvadājumu apjoms</b>	<b>13281,8</b>	<b>14831,3</b>	<b>17200,0</b>	<b>15834,5</b>	<b>17039,3</b>	<b>16380,8</b>	<b>13003,7</b>	<b>14062,8</b>	<b>11897,8</b>	<b>11659,8</b>	<b>8013,0</b>	<b>-31,3</b>
Iekšzemes pārvadājumu apjoms	304,6	211,4	235,2	297,6	267,7	266,7	355,7	295,3	309,8	289,0	452,0	56,4
Starptautisko pārvadājumu apjoms	12977,2	14619,9	16964,8	15536,9	16771,6	16114,1	12648,0	13767,5	11588,0	11370,8	7561,0	-33,5
Eksporta kravu apjoms	594,6	510,0	533,6	992,1	944,3	438,3	320,3	112,2	70,9	59,0	122,0	106,9
Importa kravu apjoms	1094,1	950,0	896,2	1440,6	1289,3	1105,6	1061,4	843,3	751,8	719,4	1087,0	51,1
Kopējais tranzīta kravu apjoms	11288,5	13159,7	15535,1	13104,2	14538,0	14570,1	11266,2	12812,0	10765,3	10592,4	6352,0	-40,0
<b>Tranzīta apjoms caur ostām</b>	<b>10531,1</b>	<b>11694,3</b>	<b>13861,0</b>	<b>12312,6</b>	<b>14021,6</b>	<b>13722,4</b>	<b>10838,0</b>	<b>11953,8</b>	<b>9376,1</b>	<b>9202,3</b>	<b>5440,0</b>	<b>-40,9</b>
Sauszemes tranzīts caur teritoriju	757,4	1465,4	1674,1	791,6	516,4	847,7	428,3	858,2	1389,2	1390,2	912,0	-34,4





## Dzelzceļa kravu pārvadājumu salīdzinājums pa kravu veidiem 2020.gada janvārī-aprīlī

Pārvadājumu veids	Kopā	Pārtikas rūpniecības produkti un izejvielas			Akmeņ-ogles un kokss	Naftas produkti	Ķīmiskās kravas			Minerāl-mēsli	Kokma-teriāli	Kok- vilna	Metāli un ferosa-kausējumi	Citas kravas	Kravas konteineros (t.s.)	Kravas konteineros skaits (TEU)
		Graudi	Cukurs	Citi			Amon-jaks	Meta- nols	Citas							
	1 .	2 .	3 .	4 .	5 .	6 .	7 .	8 .	9 .	10 .	11 .	12 .	13 .	14 .	15 .	16 .
<b>Pārvadātas kravas kopā</b>	<b>8 013,8</b>	<b>205,9</b>	<b>8,6</b>	<b>1197,4</b>	<b>1771,3</b>	<b>1686,6</b>	<b>86,7</b>	<b>8,6</b>	<b>456,5</b>	<b>721,1</b>	<b>682,5</b>	<b>18,9</b>	<b>263,1</b>	<b>906,6</b>	<b>333,1</b>	<b>24062</b>
<b>Iekšzemes pārvadājumi</b>	<b>451,6</b>	136	0	41,4	0	12,5	0	0	1,1	3,3	208,3	0	16,6	32,3	1,4	414
<b>Eksporta pārvadājumi</b>	<b>123,2</b>	25,1	0	8,7	0	23,3	0	0	11,3	7,6	0	0	3	44,3	11,1	2350
<b>Importa pārvadājumi</b>	<b>1 086,1</b>	25,2	4,6	26,9	11,5	323,3	0	3,7	22,4	198,9	259,4	13,9	74,7	121,6	71,2	2452
<b>Tranzītpārvadājumi kopā</b>	<b>6 352,8</b>	19,6	4	1120,4	1759,9	1327,5	86,7	4,9	421,7	511,2	214,8	5	168,7	708,4	249,5	18846
<b>t.sk.caur ostām:</b>	<b>5 441,0</b>	17,2	4	1009,7	1502,1	1043,5	64,6	0,6	396,5	469,6	212,3	5	143,3	572,6	219,6	17581
<b>sauzemes tranzīts:</b>	<b>911,6</b>	2,4	0	110,7	257,7	284,1	22,1	4,3	25,2	41,6	2,5	0	25,4	135,7	29,6	1209

