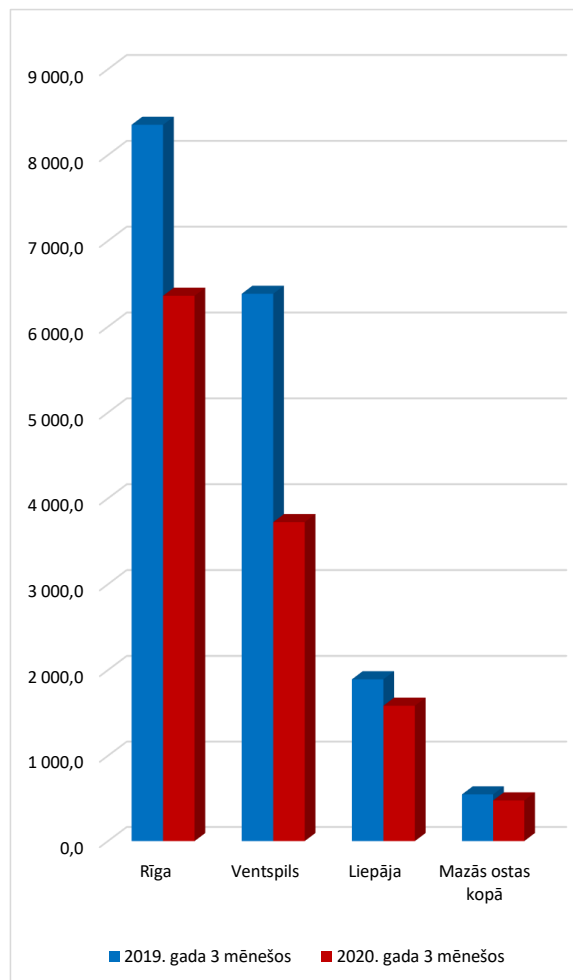


Latvijas ostu kravu apgrozījums
2019. - 2020.gada janvārī- martā (tūkst.t.)

Osta	2019. gada 3 mēnešos			2020. gada 3 mēnešos		
	nosūtīts	saņemts	kopā	nosūtīts	saņemts	kopā
Rīga	6 980,7	1 371,7	8 352,4	4 964,4	1 395,8	6 360,2
Ventspils	5 732,2	651,5	6 383,7	2 836,2	887,5	3 723,7
Liepāja	1 669,0	223,7	1 892,7	1 371,6	213,2	1 584,8
Salacgrīva	95,4	16,1	111,5	63,6	12,9	76,5
Mērsrags	110,9	18,7	129,6	115,4	11,7	127,1
Roja	16,7	3,9	20,6	18,3	2,9	21,2
Pāvilosta	0,0	1,1	1,1	0,0	0,9	0,9
Skulte	278,3	6,1	284,4	242,6	8,1	250,7
<i>Mazās ostas kopā</i>	<i>501,3</i>	<i>45,9</i>	<i>547,2</i>	<i>439,9</i>	<i>36,5</i>	<i>476,4</i>
Kopā visās ostās	14 883,2	2 292,8	17 176,0	9 612,1	2 533,0	12 145,1

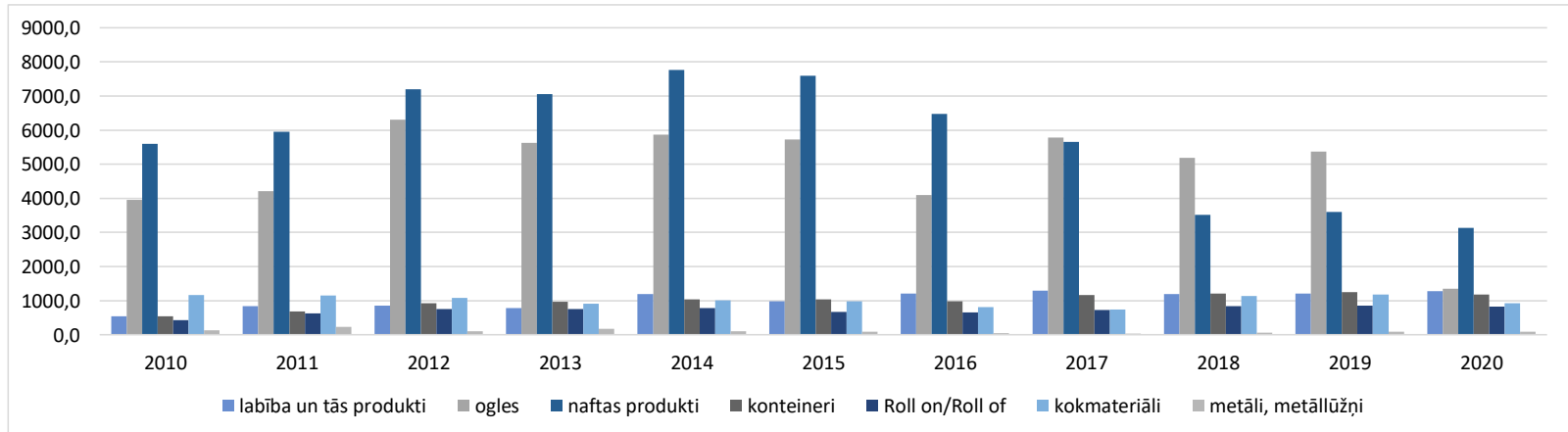
Latvijas ostu kravu apgrozījuma salīdzinājums 2010. - 2020.gads
2019. - 2020.gada janvāris- marts (tūkst.t.)

Osta	2019. gada 3 mēnešos	2020. gada 3 mēnešos	2020./2019.g.
Rīga	8 352,4	6 360,2	-23,9
Ventspils	6 383,7	3 723,7	-41,7
Liepāja	1 892,7	1 584,8	-16,3
Salacgrīva	111,5	76,5	-31,4
Mērsrags	129,6	127,1	-1,9
Roja	20,6	21,2	2,9
Pāvilosta	1,1	0,9	-18,2
Skulte	284,4	250,7	-11,8
<i>Mazās ostas kopā</i>	<i>547,2</i>	<i>476,4</i>	<i>-12,9</i>
Kopā visās ostās	17 176,0	12 145,1	-29,3



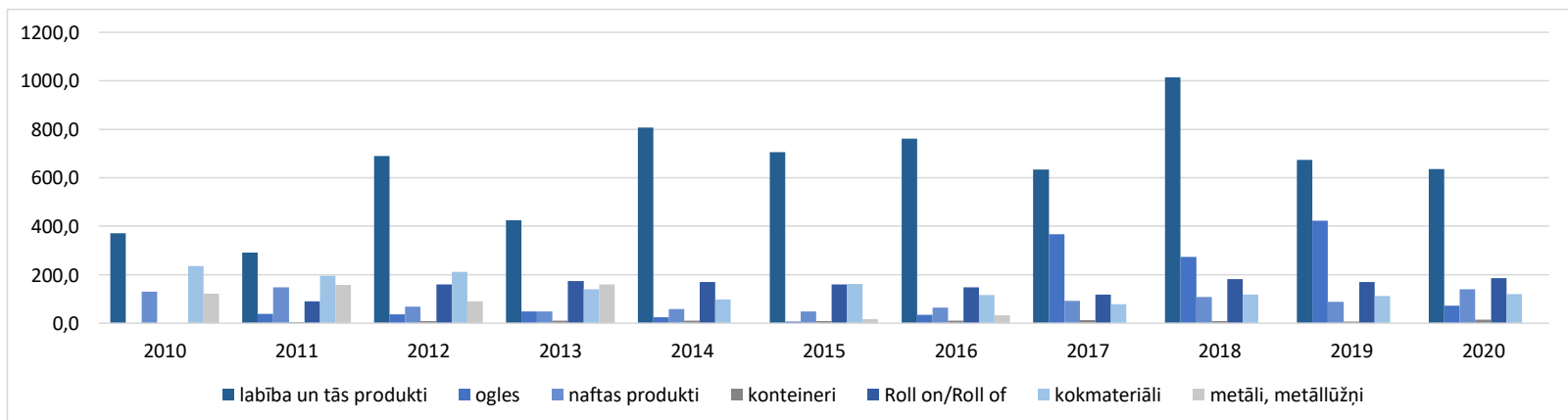
**Kravu apgrozījums Latvijas ostās
janvāris - marts 2010. - 2020. g. (tūkst.t.)**

Kravu veidi	2010	2011	2012	2013	2014	2015	2016	2017	2018	2019	2020	2020./2019.
Beramkravas	7320,5	7329,2	9484,5	8688,8	9711,3	9157,2	7778,2	9916,0	9680,6	9943,1	5797,8	-41,7
ķīmiskās beramkravas	877,0	1231,0	721,4	718,4	1352,8	880,5	846,6	819,3	586,0	639,5	534,4	-16,4
ogles	3953,1	4202,2	6310,1	5622,4	5868,4	5725,0	4090,1	5782,3	5189,4	5363,5	1345,4	-74,9
labība un tās produkti	546,9	839,7	854,5	781,7	1189,1	979,7	1209,9	1286,6	1199,1	1205,5	1281,3	6,3
koksnes šķelda	393,0	327,1	402,4	388,4	260,8	248,6	311,0	473,0	581,6	591,6	696,1	17,7
Lejamkravas	5959,9	6160,2	7401,9	7342,4	8072,3	7835,5	6697,4	5849,3	3790,9	3838,5	3292,0	-14,2
LNG	161,3	164,2	112,3	174,3	83,2	117,1	121,6	91,2	146,3	101,5	57,5	-43,3
nafta	113,7	19,9	24,8	22,1	49,8	46,6	14,6	6,3	12,9	13,1	12,3	-6,1
naftas produkti	5596,7	5953,6	7191,4	7056,5	7761,7	7600,7	6476,3	5656,6	3510,7	3606,9	3130,2	-13,2
Ģenerālkravas	2337,8	2856,1	3145,7	2937,3	2964,9	2817,7	2537,6	2725,4	3279,3	3394,4	3055,3	-10,0
konteinerizētas kravas	544,4	688,3	922,4	972,6	1029,9	1041,3	973,8	1157,2	1207,9	1250,1	1184,6	-5,2
(TEU)	51044	67104	88250	95150	96910	98948	95058	111291	119669	123621	120260	-2,7
Roll on/Roll of	433,9	620,9	752,4	753,3	774,8	673,2	656,2	718,5	834,5	847,8	819,4	-3,3
vienības	31177	40728	46188	46478	47640	39300	38706	42142	49133	48817	44785	-8,3
kokmateriāli	1160,6	1153,9	1077,6	906,5	1012,0	974,5	814,8	735,2	1140,4	1176,6	924,7	-21,4
tūkst. m3	1279,1	1339,9	1264,3	1075,2	1191,3	1144,6	967,4	845,7	1300,3	1367,2	1103,1	-19,3
metāli, metāllūžņi	125,9	233,2	99,4	174,3	97,3	92,1	46,1	34,7	61,2	88,0	85,7	-2,6
Kopā	15618,2	16345,5	20032,1	18968,5	20748,5	19810,4	17013,2	18490,7	16750,8	17176,0	12145,1	-29,3



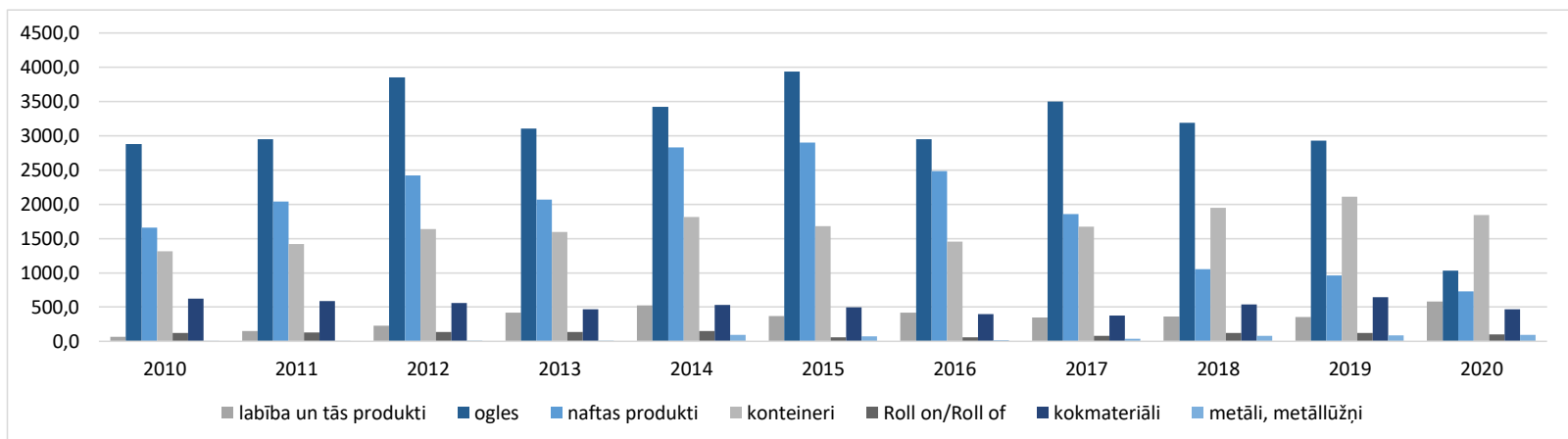
**Raksturīgāko kravu veidu salīdzinājums Liepājas ostā
janvāris - marts 2010. - 2020. g. (tūkst.t.)**

Kravu veidi	2010	2011	2012	2013	2014	2015	2016	2017	2018	2019	2020	2020./ 2019.
Beramkravas	423,8	447,9	886,3	661,3	996,1	937,9	1013,1	1286,1	1543,3	1478,3	1074,4	-27,3
ogles	0,0	39,4	37,0	48,2	24,0	7,6	35,3	367,0	274,3	422,0	71,7	-83,0
labība un tās produkti	370,8	291,5	688,9	424,5	807,2	705,6	760,5	634,9	1013,5	673,6	636,8	-5,5
celtniecības materiāli	55,8	58,8	97,4	87,4	123,4	122,0	127,1	127,8	151,1	194,1	183,4	-5,5
koksnes šķelda	0,0	42,5	36,3	52,3	23,3	19,5	46,9	89,6	53,4	122,6	92,8	-24,3
Lejamkravas	188,5	179,8	105,3	102,6	128,1	68,9	101,4	112,4	135,4	118,0	179,1	51,8
jēlnafta	33,6	19,9	24,8	22,1	49,8	12,6	14,6	6,3	6,6	13,1	12,3	-6,1
naftas produkti	129,9	147,6	67,5	49,2	57,7	49,5	63,5	92,1	108,2	88,9	139,4	56,8
Ģenerālkravas	395,5	565,2	713,3	587,6	292,5	358,3	330,0	235,8	319,4	296,4	331,3	11,8
konteineri	0,0	5,2	8,8	10,3	10,5	8,7	9,9	13,2	9,1	7,2	14,2	97,2
skaits TEU	0	546	962	1021	926	761	602	891	645	739	843	14,1
Roll on/Roll of	0,0	90,0	160,6	173,7	169,9	159,7	147,2	117,5	181,3	170,4	185,6	8,9
skaits	0	4027	6697	7562	7246	7460	7919	6703	8783	10183	10245	0,6
kokmateriāli	236,1	195,0	211,7	139,5	98,7	162,0	117,1	78,8	117,9	112,7	119,6	6,1
tūkst. m3	253,8	214,9	231,3	151,1	109,0	175,5	129,4	84,2	119,6	126,9	129,3	1,9
metāli, metāllūžņi	123,1	159,0	91,0	159,8	0,0	16,1	31,8	0,0	0,0	0,0	0,0	0,0
Kravas kopā	1007,9	1192,9	1704,9	1351,5	1416,7	1365,1	1444,5	1634,2	1998,1	1892,7	1584,8	-16,3



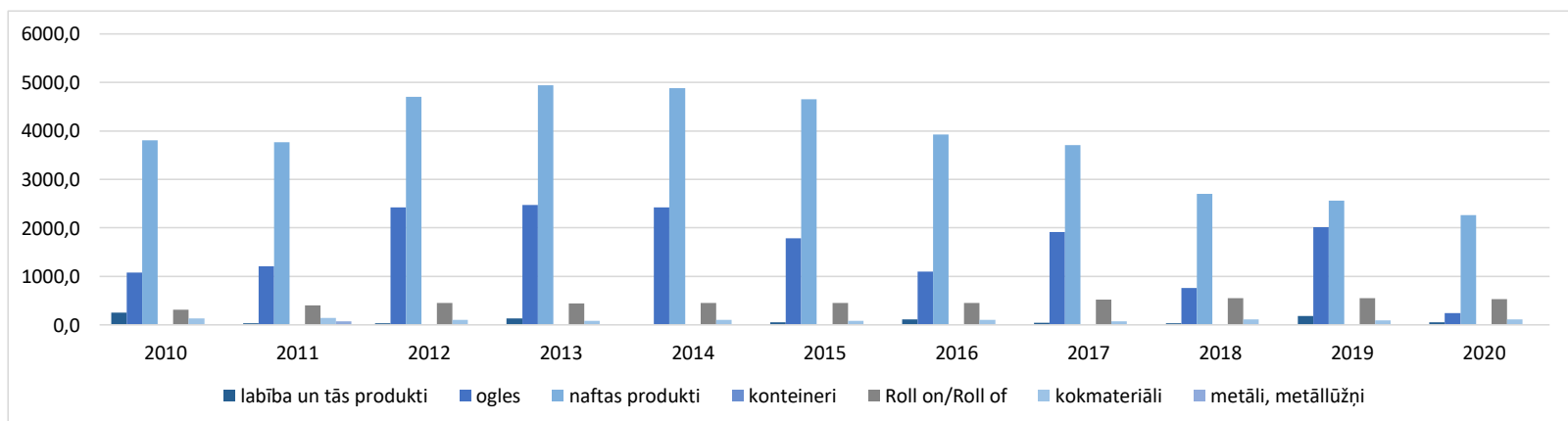
**Kravu apgrozījums Rīgas ostā
janvāris - marts 2010. - 2020. g. (tūkst.t.)**

Kravu veidi	2010	2011	2012	2013	2014	2015	2016	2017	2018	2019	2020	2020./ 2019.
Beramkravas	4163,7	4217,0	5431,5	4474,3	5272,1	5978,0	5167,6	5749,2	5205,5	5274,6	3781,4	-28,3
labība un tās produkti	68,6	153,4	225,8	415,2	526,7	369,8	421,2	349,4	360,2	353,6	583,8	65,1
ķīmiskās beramkravas	326,0	328,4	325,4	382,1	520,4	724,3	772,9	675,2	514,5	441,7	379,2	-14,1
ogles	2877,3	2950,6	3853,9	3104,0	3420,8	3936,1	2952,9	3497,2	3189,6	2929,0	1028,7	-64,9
koksnes šķelda	279,1	211,9	273,7	242,8	152,5	149,1	145,7	221,9	214,1	285,8	372,6	30,4
Lejamkravas	1666,0	2040,9	2420,5	2080,2	2834,3	2925,4	2499,8	1883,0	1066,7	967,1	739,5	-23,5
naftas produkti	1657,1	2038,6	2420,0	2070,4	2827,1	2903,0	2486,3	1856,2	1052,1	958,9	727,3	-24,2
Ģenerālkravas	1311,1	1420,7	1635,0	1595,3	1814,0	1679,8	1451,5	1674,5	1951,0	2110,7	1839,3	-12,9
konteinerizētas kravas	544,4	683,1	910,3	962,3	992,1	1032,6	963,9	1144,0	1190,1	1242,9	1168,8	-6,0
(TEU)	51044	66558	86881	94128	95985	98186	94456	110399	114114	122882	119335	-2,9
Roll on/Roll of	118,9	128,1	137,3	136,3	148,7	61,7	60,2	80,6	124,7	124,2	99,0	-20,3
vienības	20382	22048	22627	22253	23222	14233	13486	15121	19299	16798	13198	-21,4
kokmateriāli	620,3	586,3	558,0	471,0	529,5	496,9	400,1	378,5	536,2	646,9	466,6	-27,9
tūkst. m3	666,9	692,8	664,1	571,1	647,8	607,9	504,4	449,1	626,8	761,5	583,1	-23,4
metāli, metāllūžņi	0,3	0,1	8,4	12,8	97,3	76,0	14,3	34,7	77,5	88,0	97,2	10,5
Kopā	7140,8	7678,6	9487,0	8149,8	9920,4	10583,2	9118,9	9306,7	8223,2	8352,4	6360,2	-23,9



**Kravu apgrozījums Ventspils ostā
janvāris - marts 2010. - 2020. g. (tūkst.t.)**

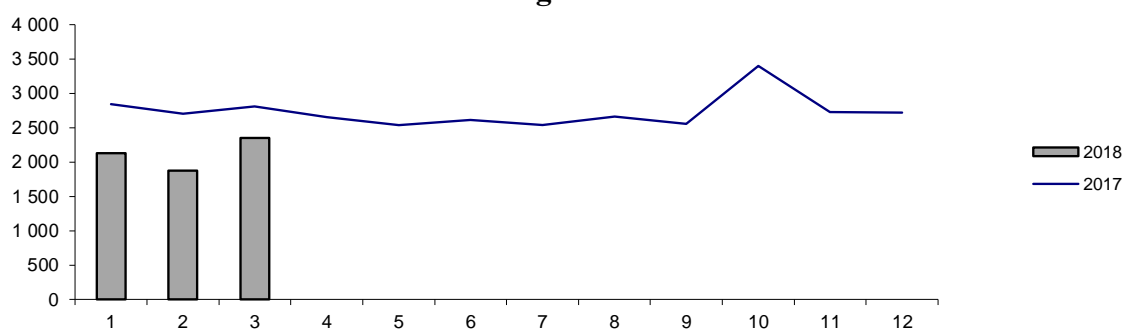
Kravu veidi	2010	2011	2012	2013	2014	2015	2016	2017	2018	2019	2020	2020./2019.
Beramkravas	2647,9	2588,6	3066,1	3423,1	3307,8	2111,2	1441,1	2650,8	1332,0	2979,6	702,6	-76,4
minerālmēsli	551,0	891,1	385,5	318,9	810,9	119,4	35,5	104,5	93,4	175,6	100,3	-42,9
ogles	1075,8	1212,2	2419,2	2470,2	2423,6	1781,3	1101,9	1918,1	764,4	2012,5	245,0	-87,8
labība un tās produkti	251,6	29,3	30,6	132,5	0,0	54,6	114,5	40,3	34,1	178,3	54,5	-69,4
Lejamkravas	4103,5	3937,7	4872,7	5156,3	5105,6	4838,3	4092,1	3849,8	2906,1	2749,8	2368,0	-13,9
nafta	80,1	0,0	0,0	0,0	0,0	0,0	0,0	0,0	0,0	0,0	0,0	0,0
naftas produkti	3809,7	3767,3	4703,4	4936,9	4876,9	4648,2	3926,5	3708,3	2702,9	2559,1	2263,5	-11,6
Ģenerālkravas	456,0	633,5	586,3	542,7	575,4	538,9	548,8	598,4	675,1	654,3	653,1	-0,2
konteinerizētas kravas	0,0	0,0	3,3	0,0	0,0	0,0	0,0	0,0	10,2	0,0	1,6	100,0
(TEU)	0	0	360	0	0	0	0	0	1200	0	82	100,0
Roll on/Roll of	315,0	402,8	454,5	443,3	456,2	451,8	448,8	520,4	547,8	553,2	534,8	-3,3
vienības	10795	14653	16864	16663	17172	17607	17301	20318	21834	21836	21342	-2,3
kokmateriāli	131,4	139,3	102,1	87,6	108,0	84,5	99,2	75,3	113,5	95,3	116,4	22,1
tūkst. m3	154,6	158,6	126,4	98,6	113,8	90,4	108,0	81,1	125,3	106,9	125,0	16,9
metāli, metāllūžņi	2,5	74,1	0,0	1,7	0,0	0,0	0,0	0,0	0,0	0,0	0,0	0,0
Kopā	7207,4	7159,8	8525,1	9122,1	8988,8	7488,4	6082,0	7099,0	4913,2	6383,7	3723,7	-41,7



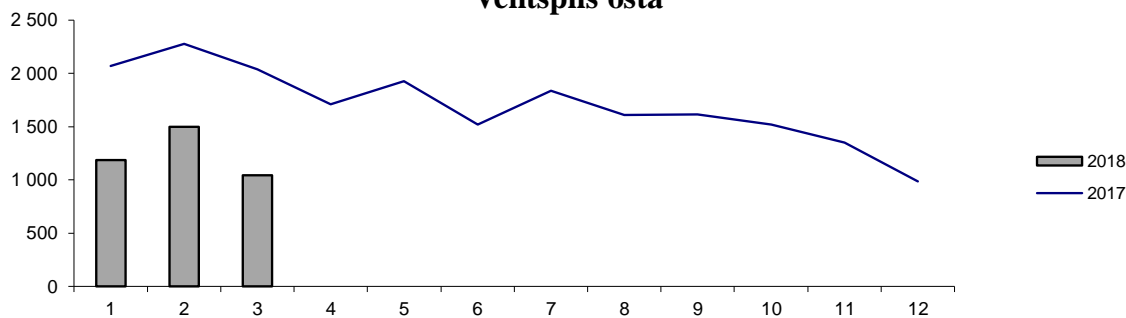
Kravu apgrozījuma salīdzinājums Latvijas ostās (2019.-2020. g., tūkst.t.)

Ostas mēneši	Rīgas osta		Ventspils osta		Liepājas osta		Lielajās ostās kopā	
	2019	2020	2019	2020	2019	2020	2019	2020
01	2841,7	2130,2	2 070,6	1 184,9	567,8	570,4	5 480,1	3 885,5
02	2704,8	1 875,7	2277,4	1 496,2	614,5	422,8	5 596,7	3 794,7
03	2805,9	2 354,3	2 035,7	1 042,6	710,4	591,6	5 552,0	3 988,5
04	2657,5	0,0	1 712,5	0,0	646,3	0,0	5 016,3	0,0
05	2537,3	0,0	1 925,4	0,0	528,1	0,0	4 990,8	0,0
06	2612,9	0,0	1 517,7	0,0	587,8	0,0	4 718,4	0,0
07	2540,8	0,0	1 837,8	0,0	421,9	0,0	4 800,5	0,0
08	2664,8	0,0	1 611,7	0,0	577,7	0,0	4 854,2	0,0
09	2551,9	0,0	1 612,8	0,0	659,0	0,0	4 823,7	0,0
10	3399,1	0,0	1 520,6	0,0	614,8	0,0	5 534,5	0,0
11	2726,0	0,0	1 348,7	0,0	744,7	0,0	4 819,4	0,0
12	2721,6	0,0	985,9	0,0	661,1	0,0	4 368,6	0,0
Kopā	32764,3	6360,2	20456,8	3723,7	7334,1	1584,8	60555,2	11668,7

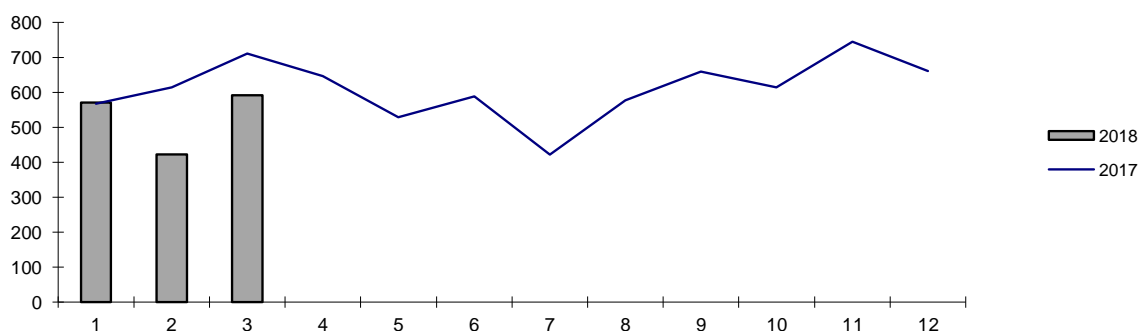
Rīgas osta



Ventspils osta



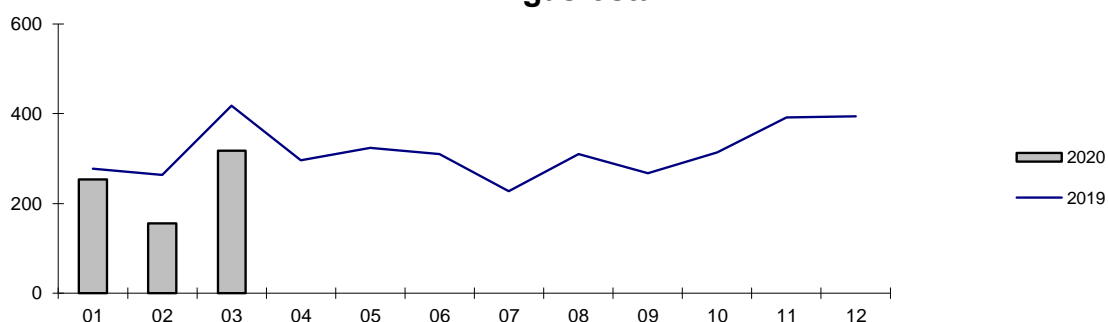
Liepājas osta



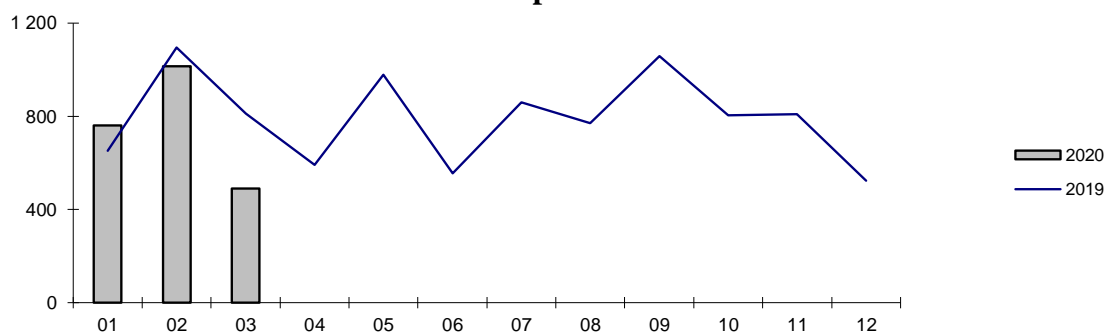
Naftas produktu apgrozījuma salīdzinājums Latvijas ostās (2019.-2020. g., tūkst.t.)

Ostas mēneši	Rīgas osta		Ventspils osta		Liepājas osta		Lielajās ostās kopā	
	2019	2020	2019	2020	2019	2020	2019	2020
01	278,0	254,1	651,9	759,7	22,0	55,5	951,9	1 069,3
02	263,0	155,1	1 095,4	1 013,7	23,2	41,1	1 381,6	1 209,9
03	417,9	318,1	811,8	490,1	43,7	42,8	1 273,4	851,0
04	296,2	0,0	592,5	0,0	36,7	0,0	925,4	0,0
05	323,4	0,0	979,4	0,0	36,6	0,0	1 339,4	0,0
06	310,6	0,0	554,2	0,0	30,5	0,0	895,3	0,0
07	227,3	0,0	860,8	0,0	37,4	0,0	1 125,5	0,0
08	310,0	0,0	771,7	0,0	45,0	0,0	1 126,7	0,0
09	267,3	0,0	1 058,1	0,0	36,4	0,0	1 361,8	0,0
10	314,3	0,0	803,7	0,0	50,1	0,0	1 168,1	0,0
11	391,7	0,0	809,1	0,0	31,2	0,0	1 232,0	0,0
12	393,7	0,0	523,6	0,0	55,7	0,0	973,0	0,0
Kopā	3793,4	727,3	9512,2	2263,5	448,5	139,4	13754,1	3130,2

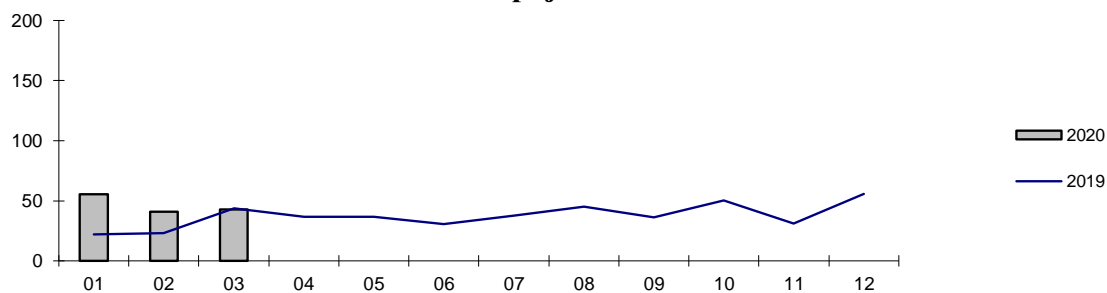
Rīgas osta



Ventspils osta



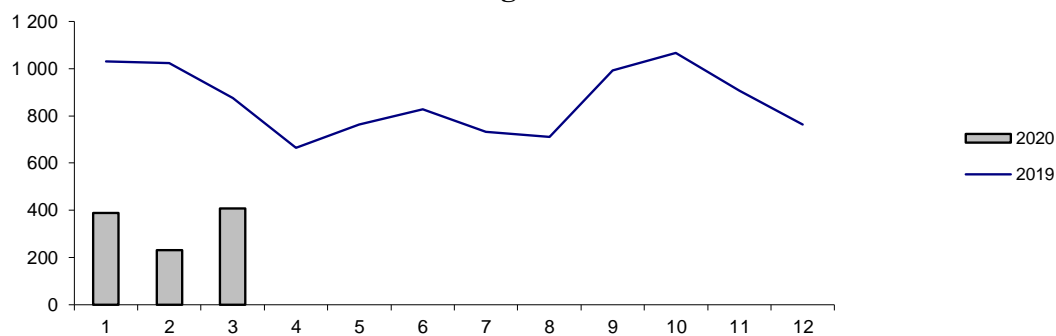
Liepājas osta



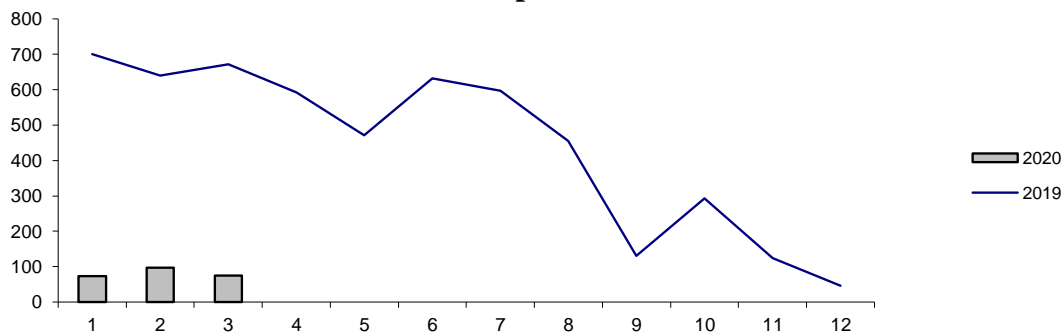
Ogļu apgrozījuma salīdzinājums Latvijas ostās (2019.-2020. g., tūkst.t.)

Ostas mēneši	Rīgas osta		Ventspils osta		Liepājas osta		Lielajās ostās kopā	
	2019	2020	2019	2020	2019	2020	2019	2020
01	1 029,9	389,9	700,4	73,8	119,8	11,5	1 850,1	475,2
02	1 024,4	232,0	640,5	97,0	60,0	27,0	1 724,9	356,0
03	874,7	406,8	671,6	74,2	242,2	32,2	1 788,5	513,2
04	664,8	0,0	592,5	0,0	126,6	0,0	1 383,9	0,0
05	764,6	0,0	471,3	0,0	79,2	0,0	1 315,1	0,0
06	826,8	0,0	631,2	0,0	114,2	0,0	1 572,2	0,0
07	733,4	0,0	597,2	0,0	51,6	0,0	1 382,2	0,0
08	710,3	0,0	455,2	0,0	91,3	0,0	1 256,8	0,0
09	991,5	0,0	131,0	0,0	46,9	0,0	1 169,4	0,0
10	1 066,6	0,0	293,5	0,0	18,3	0,0	1 378,4	0,0
11	906,2	0,0	123,6	0,0	48,7	0,0	1 078,5	0,0
12	764,5	0,0	46,1	0,0	25,0	0,0	835,6	0,0
Kopā	10 357,7	1 028,7	5 354,1	245,0	1 023,8	70,7	16 735,6	1 344,4

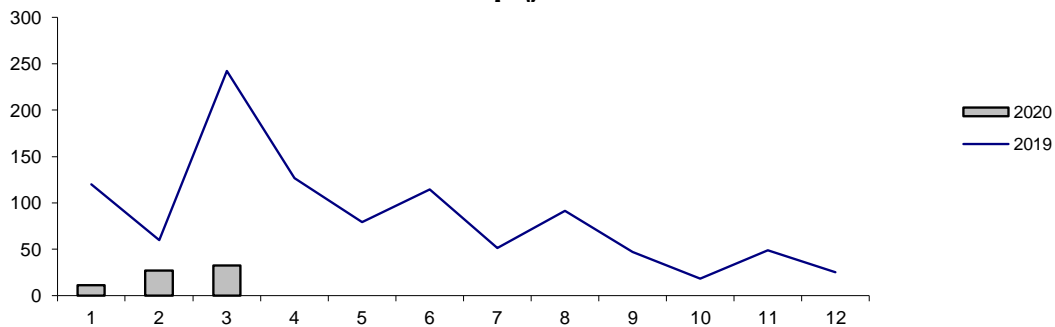
Rīgas osta



Ventspils osta

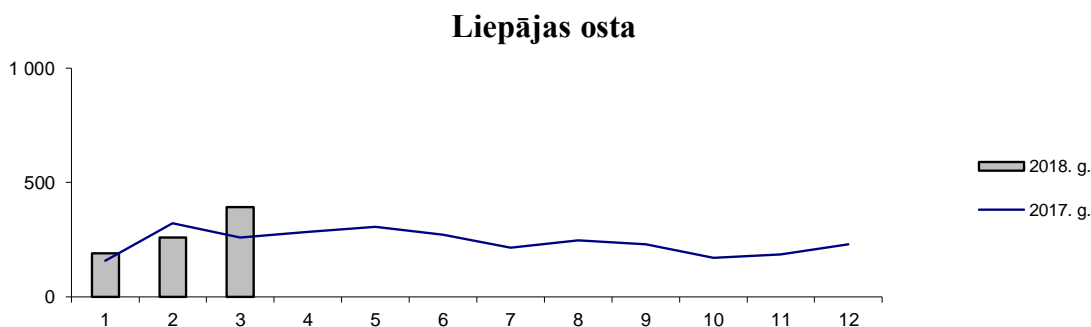
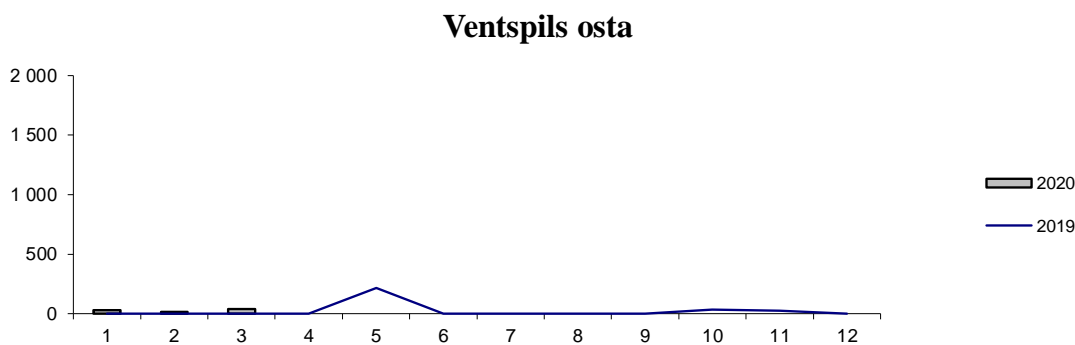
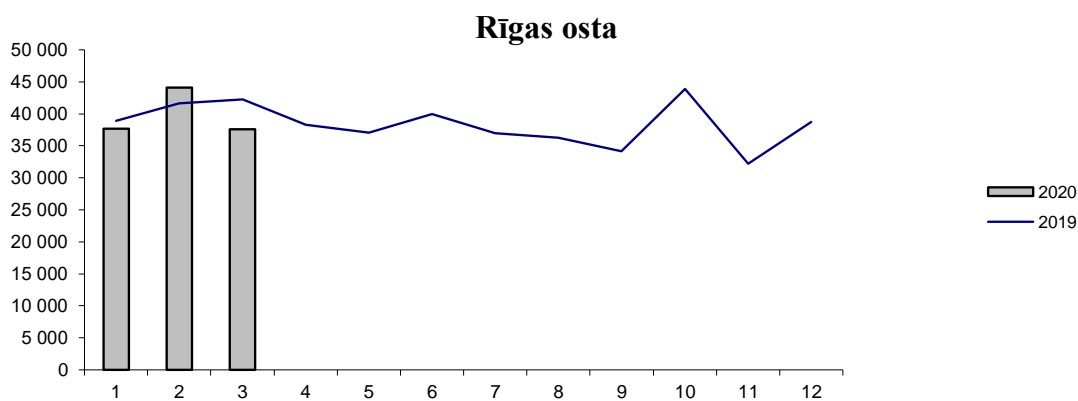


Liepājas osta



Konteineru apgrozījuma salīdzinājums Latvijas ostās (2019.-2020. g., TEU)

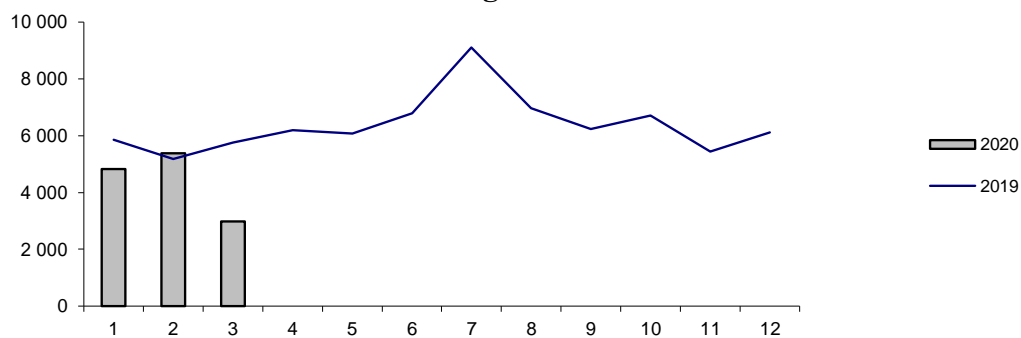
Ostas mēneši	Rīgas osta		Ventspils osta		Liepājas osta		Lielajās ostās kopā	
	2019	2020	2019	2020	2019	2020	2019	2020
01	38 923	37 642	0	28	158	191	39 081	37 861
02	41 667	44 089	0	16	322	260	41 989	44 365
03	42 292	37 604	0	38	259	392	42 551	38 034
04	38 333	0	0	0	285	0	38 618	0
05	37 075	0	216	0	306	0	37 597	0
06	39 946	0	0	0	272	0	40 218	0
07	36 981	0	0	0	214	0	37 195	0
08	36 231	0	0	0	247	0	36 478	0
09	34 136	0	0	0	231	0	34 367	0
10	43 884	0	33	0	170	0	44 087	0
11	32 208	0	26	0	186	0	32 420	0
12	38 734	0	0	0	231	0	38 965	0
Kopā	460410	119335	275	82	2881	843	463566	120260



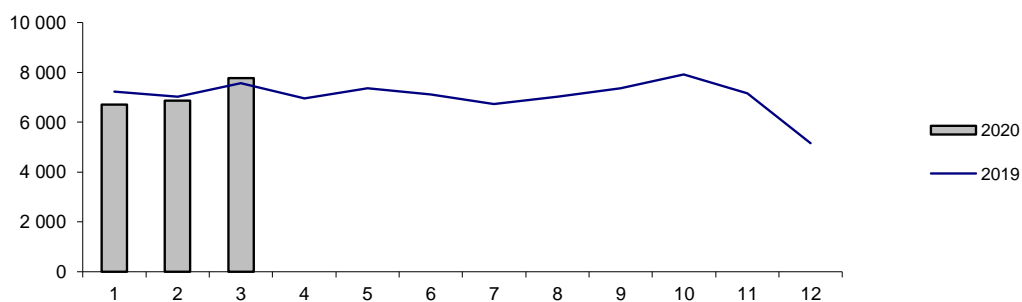
RO-RO kravu apgrozījuma salīdzinājums Latvijas ostās (2019.-2020. g., vienības)

Ostas mēneši	Rīgas osta		Ventspils osta		Liepājas osta		Lielajās ostās kopā	
	2019	2020	2019	2020	2019	2020	2019	2020
01	5 861	4 831	7 234	6 717	3 068	3 126	16 163	14 674
02	5 180	5 385	7 033	6 857	3 303	3 061	15 516	15 303
03	5 757	2 982	7 569	7 768	3 812	4 058	17 138	14 808
04	6 187	0	6 953	0	3 339	0	16 479	0
05	6 071	0	7 357	0	4 068	0	17 496	0
06	6 792	0	7 105	0	4 377	0	18 274	0
07	9 106	0	6 736	0	4 880	0	20 722	0
08	6 971	0	7 015	0	4 312	0	18 298	0
09	6 243	0	7 373	0	4 660	0	18 276	0
10	6 707	0	7 917	0	4 586	0	19 210	0
11	5 442	0	7 170	0	4 708	0	17 320	0
12	6 117	0	5 158	0	4 183	0	15 458	0
Kopā	76434	13198	84620	21342	49296	10245	210350	44785

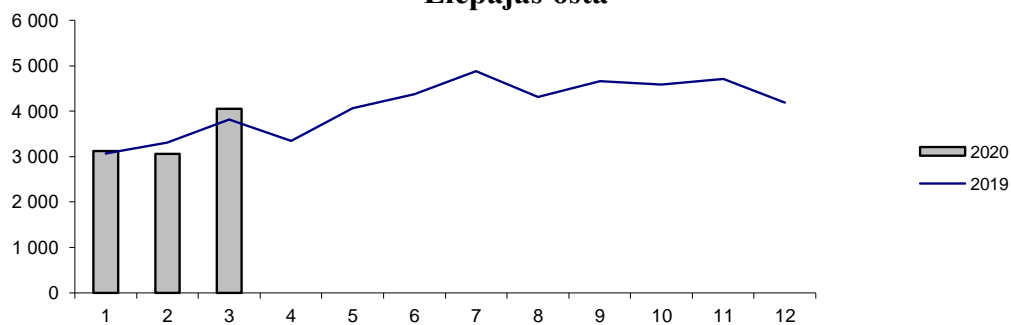
Rīgas osta



Ventspils osta



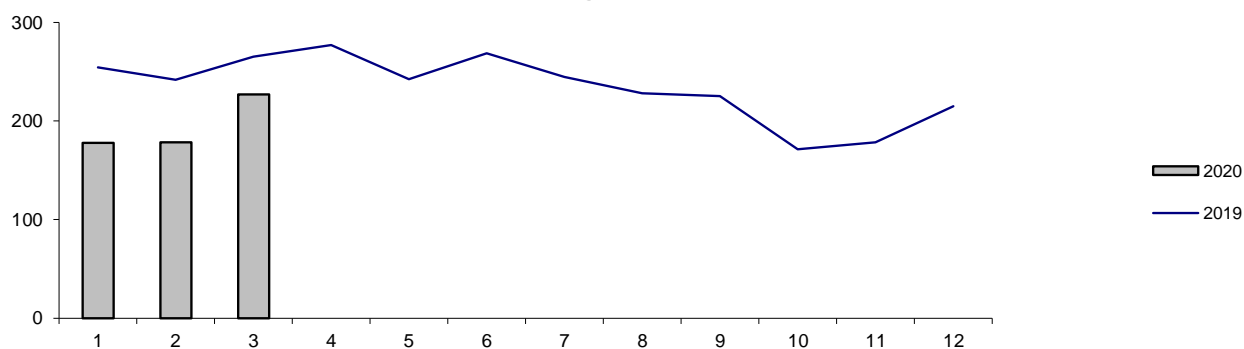
Liepājas osta



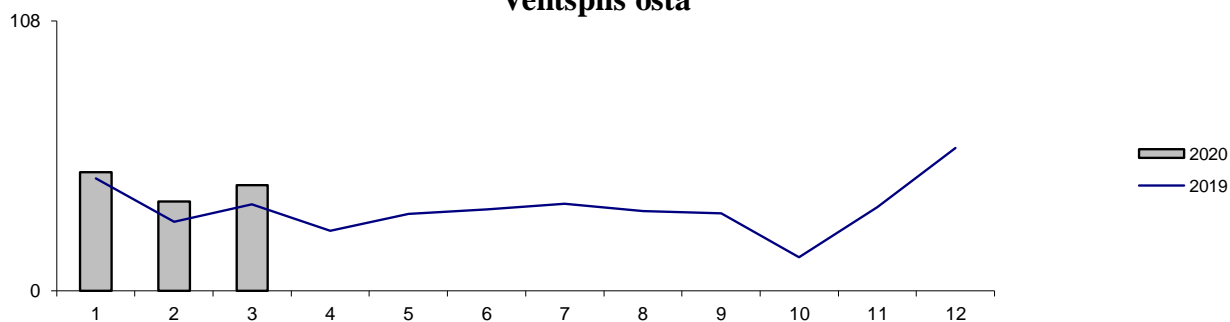
Koksnes apgrozījuma salīdzinājums Latvijas ostās (2019.-2020. g., tūkst. m3)

Ostas mēneši	Rīgas osta		Ventspils osta		Liepājas osta		Mazās ostas		Latvijā kopā	
	2019	2020	2019	2020	2019	2020	2019	2020	2019	2020
01	254,4	177,7	44,8	47,3	40,5	72,8	123,5	83,4	463,2	381,2
02	241,9	178,4	27,6	35,6	41,2	20,9	115,2	90,7	425,9	325,6
03	265,2	227,0	34,5	42,1	45,2	35,6	133,2	91,6	478,1	396,3
04	277,1	0,0	23,9	0,0	35,2	0,0	129,7	0,0	465,9	0,0
05	242,3	0,0	30,7	0,0	36,5	0,0	103,5	0,0	413,0	0,0
06	268,6	0,0	32,6	0,0	25,7	0,0	116,1	0,0	443,0	0,0
07	244,5	0,0	34,8	0,0	40,6	0,0	88,5	0,0	408,4	0,0
08	228,3	0,0	31,9	0,0	40,0	0,0	117,3	0,0	417,5	0,0
09	225,5	0,0	30,9	0,0	33,1	0,0	59,5	0,0	349,0	0,0
10	171,4	0,0	13,4	0,0	24,5	0,0	82,0	0,0	291,3	0,0
11	178,6	0,0	33,4	0,0	18,0	0,0	85,3	0,0	315,3	0,0
12	215,0	0,0	57,0	0,0	27,3	0,0	80,7	0,0	380,0	0,0
Kopā	2812,8	583,1	395,5	125,0	407,8	129,3	1234,5	265,7	4850,6	1103,1

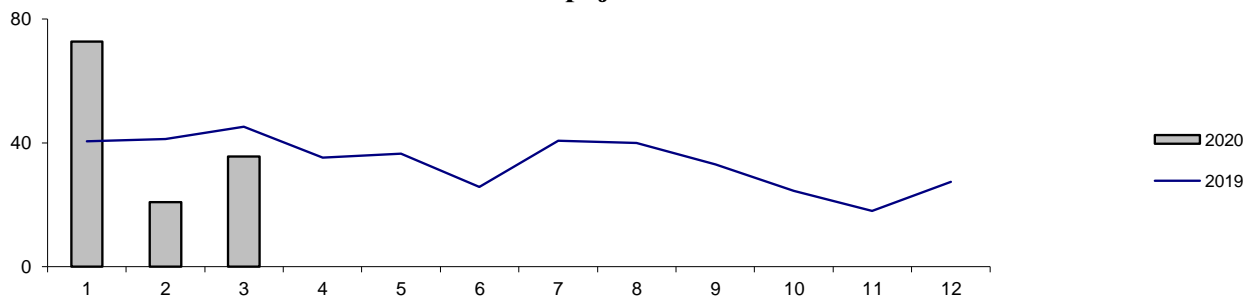
Rīgas osta



Ventspils osta



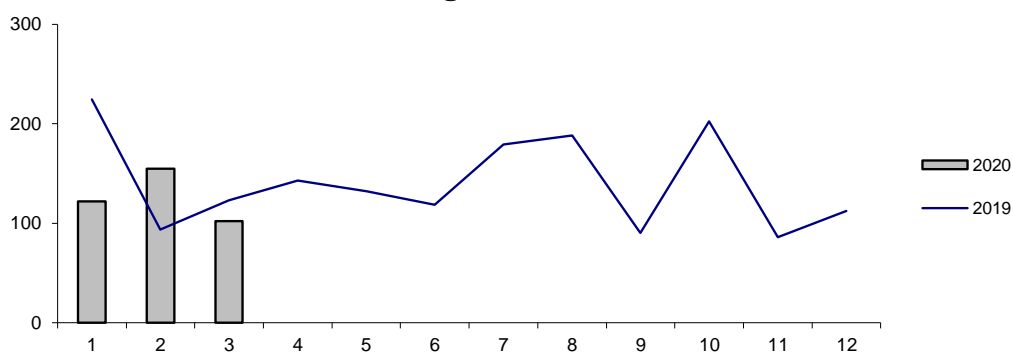
Liepājas osta



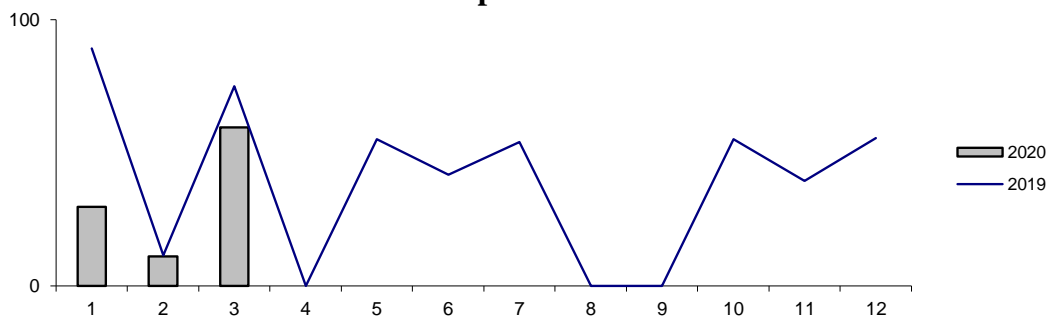
Ķīmisko beramkravu apgrozījuma salīdzinājums Latvijas ostās (2019.-2020. g., tūkst.t.)

Ostas mēneši	Rīgas osta		Ventspils osta		Liepājas osta		Latvijā kopā	
	2019	2020	2019	2020	2019	2020	2019	2020
01	224,5	121,8	89,2	29,7	8,0	21,5	321,7	173,0
02	93,8	155,1	11,4	11,0	11,0	7,1	116,2	173,2
03	123,4	102,3	75,0	59,6	3,1	26,3	201,5	188,2
04	143,0	0,0	0,0	0,0	6,3	0,0	149,3	0,0
05	132,2	0,0	55,0	0,0	15,7	0,0	202,9	0,0
06	118,5	0,0	41,7	0,0	6,3	0,0	166,5	0,0
07	179,3	0,0	54,1	0,0	9,6	0,0	243,0	0,0
08	188,3	0,0	0,0	0,0	20,7	0,0	209,0	0,0
09	90,0	0,0	0,0	0,0	28,8	0,0	118,8	0,0
10	202,3	0,0	55,0	0,0	17,4	0,0	274,7	0,0
11	86,0	0,0	39,4	0,0	17,1	0,0	142,5	0,0
12	112,4	0,0	55,6	0,0	25,3	0,0	193,3	0,0
Kopā	1693,7	379,2	476,4	100,3	169,3	54,9	2339,4	534,4

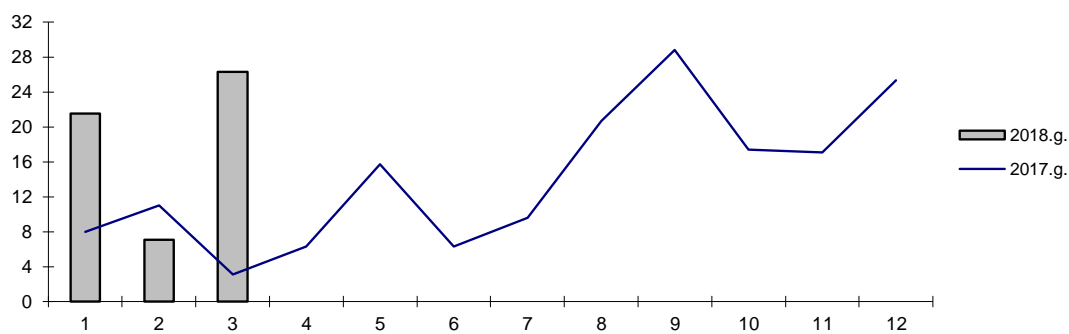
Rīgas osta



Ventspils osta



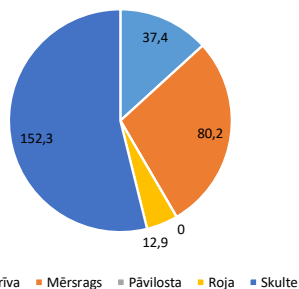
Liepājas osta



Kravu apgrozījums Latvijas mazajās ostās sadalījumā pa mēnešiem 2020. g.

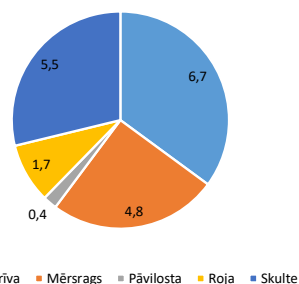
Nosūtītas kravas tūkst.t.

Mēnesis	Salacgrīva	Mērsrags	Pāvilosta	Roja	Skulte	Kopā
1	24,5	37,6	0,0	5,5	70,7	138,3
2	12,9	42,6	0,0	7,4	81,6	144,5
3	0,0	0,0	0,0	0,0	0,0	157,1
4	0,0	0,0	0,0	0,0	0,0	0,0
5	0,0	0,0	0,0	0,0	0,0	0,0
6	0,0	0,0	0,0	0,0	0,0	0,0
7	0,0	0,0	0,0	0,0	0,0	0,0
8	0,0	0,0	0,0	0,0	0,0	0,0
9	0,0	0,0	0,0	0,0	0,0	0,0
10	0,0	0,0	0,0	0,0	0,0	0,0
11	0,0	0,0	0,0	0,0	0,0	0,0
12	0,0	0,0	0,0	0,0	0,0	0,0
Kopā	37,4	80,2	0,0	12,9	152,3	439,9



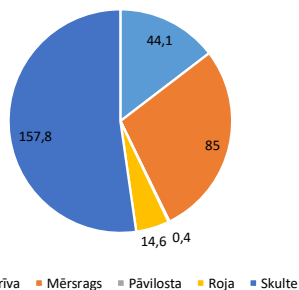
Saņemtās kravas tūkst.t.

Mēnesis	Salacgrīva	Mērsrags	Pāvilosta	Roja	Skulte	Kopā
1	2,6	0,7	0,2	0,9	3,3	7,7
2	4,1	4,1	0,2	0,8	2,2	11,4
3	0,0	0,0	0,0	0,0	0,0	17,4
4	0,0	0,0	0,0	0,0	0,0	0,0
5	0,0	0,0	0,0	0,0	0,0	0,0
6	0,0	0,0	0,0	0,0	0,0	0,0
7	0,0	0,0	0,0	0,0	0,0	0,0
8	0,0	0,0	0,0	0,0	0,0	0,0
9	0,0	0,0	0,0	0,0	0,0	0,0
10	0,0	0,0	0,0	0,0	0,0	0,0
11	0,0	0,0	0,0	0,0	0,0	0,0
12	0,0	0,0	0,0	0,0	0,0	0,0
Kopā	6,7	4,8	0,4	1,7	5,5	36,5



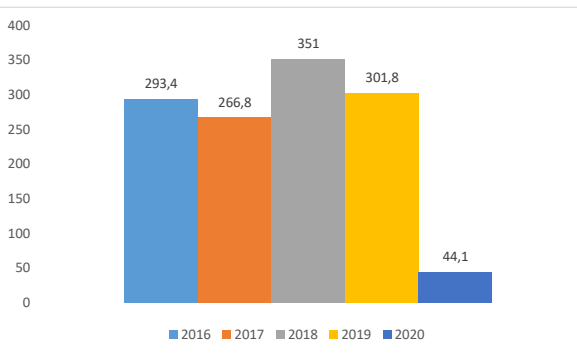
Apstrādātās kravas tūkst.t.

Mēnesis	Salacgrīva	Mērsrags	Pāvilosta	Roja	Skulte	Kopā
1	27,1	38,3	0,2	6,4	74,0	146,0
2	17,0	46,7	0,2	8,2	83,8	155,9
3	0,0	0,0	0,0	0,0	0,0	174,5
4	0,0	0,0	0,0	0,0	0,0	0,0
5	0,0	0,0	0,0	0,0	0,0	0,0
6	0,0	0,0	0,0	0,0	0,0	0,0
7	0,0	0,0	0,0	0,0	0,0	0,0
8	0,0	0,0	0,0	0,0	0,0	0,0
9	0,0	0,0	0,0	0,0	0,0	0,0
10	0,0	0,0	0,0	0,0	0,0	0,0
11	0,0	0,0	0,0	0,0	0,0	0,0
12	0,0	0,0	0,0	0,0	0,0	0,0
Kopā	44,1	85,0	0,4	14,6	157,8	476,4

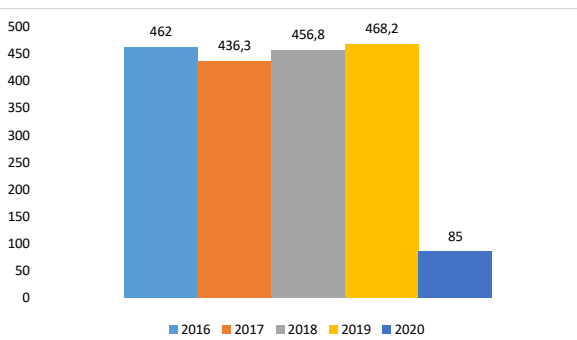


Kravu apgrozījuma salīdzinājums Latvijas mazajās ostās 2016.- 2020. g. tūkst.t.

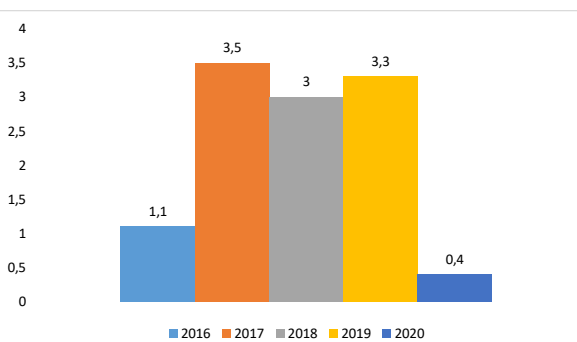
Mēnesis	Salacgrīva				
	2016	2017	2018	2019	2020
1	25,9	20,1	26,7	39,8	27,1
2	11,6	26,5	39,6	37,9	17,0
3	24,4	23,7	37,1	33,8	32,4
4	25,9	31,5	44,8	38,1	0
5	35,8	28,2	19,8	24,7	0
6	32,6	5,3	21,1	28,1	0
7	33,1	15,7	35	2,4	0
8	11,1	24,8	23,3	22,9	0
9	19,2	24,3	21,2	22,3	0
10	19,8	27,1	31,9	16,3	0
11	19,1	19,6	9,5	20,7	0
12	34,9	20,0	41	14,8	0
kopā	293,4	266,8	351,0	301,8	76,5



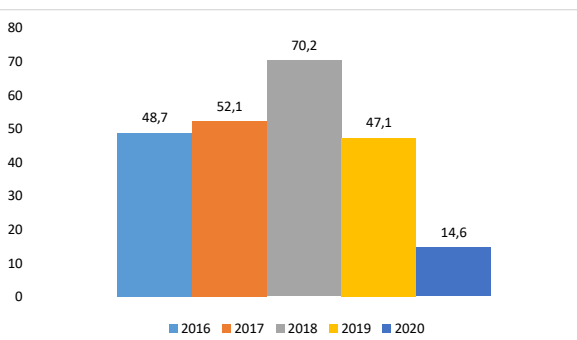
Mēnesis	Mērsrags				
	2016	2017	2018	2019	2020
1	37,6	27,4	25,4	40,9	38,3
2	34,9	43,4	44,9	40,8	46,7
3	43,6	55,3	23,6	47,9	42,1
4	49,1	29,6	55,9	51	0
5	46,5	35,9	56,7	31,3	0
6	41,7	34,4	40,6	35,5	0
7	28,0	39,5	22,4	32,9	0
8	44,7	30,1	30,3	43,5	0
9	20,9	24,1	29,5	23,4	0
10	37,5	22,1	33,7	41,5	0
11	27,6	49,0	45,4	43,5	0
12	49,9	45,5	48,4	36	0
kopā	462,0	436,3	456,8	468,2	127,1



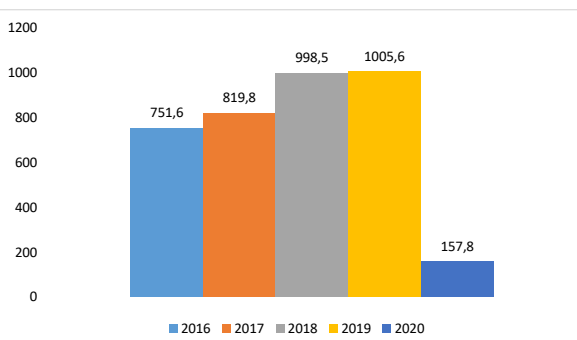
Mēnesis	Pāvilosta				
	2016	2017	2018	2019	2020
1	0,0	0,4	0,4	0,4	0,2
2	0,0	0,3	0,4	0,3	0,2
3	0,0	0,4	0,4	0,4	0,5
4	0,0	0,3	0,4	0,5	0
5	0,0	0,5	0,3	0,4	0
6	0,0	0,2	0	0,1	0
7	0,0	0,1	0	0,2	0
8	0,0	0,2	0	0,2	0
9	0,4	0,4	0,2	0,1	0
10	0,3	0,2	0,3	0,3	0
11	0,2	0,4	0,3	0,3	0
12	0,2	0,1	0,3	0,1	0
kopā	1,1	3,5	3,0	3,3	0,9



Mēnesis	Roja				
	2016	2017	2018	2019	2020
1	10,2	4,4	10,6	8,4	6,4
2	3,6	9,6	0,9	8,7	8,2
3	6,0	4,8	9,2	3,5	6,6
4	1,2	5,1	10,1	7,1	0
5	1,9	2,0	5,4	0,4	0
6	4,6	0,4	5,5	5,9	0
7	1,5	7,7	7,5	1,2	0
8	6,0	3,4	11,1	5	0
9	2,1	6,3	2,2	2,2	0
10	0,4	0,6	0,9	0,7	0
11	0,7	1,2	1	0,6	0
12	10,5	6,6	5,8	3,4	0
kopā	48,7	52,1	70,2	47,1	21,2

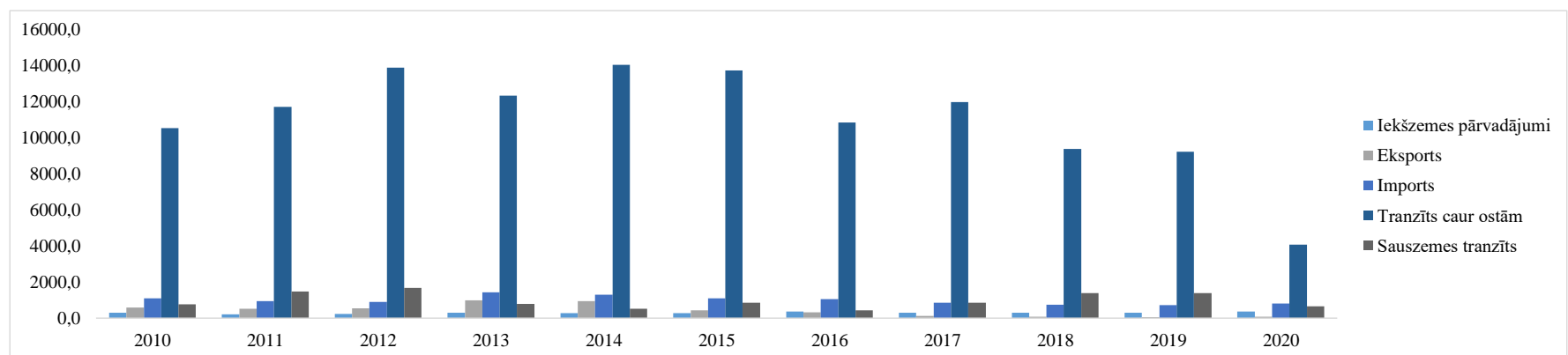


Mēnesis	Skulte				
	2016	2017	2018	2019	2020
1	42,6	55,9	66,6	91,8	74
2	61,4	86,5	67,9	91,6	83,8
3	66,0	92,1	67,6	101	92,9
4	53,8	55,4	88,1	73,5	0
5	46,3	72,0	100	97,8	0
6	73,0	78,7	73,8	78,9	0
7	67,0	67,7	90,2	83,4	0
8	59,0	94,1	103	100,2	0
9	67,9	76,8	85	57,9	0
10	65,2	47,6	65	76,7	0
11	83,4	38,6	103,2	81,4	0
12	66,0	54,4	88,1	71,4	0
kopā	751,6	819,8	998,5	1005,6	250,7



**Dzelzceļa kravu pārvadājumu apjomu salīdzinājums
janvāris-marts 2010. - 2020. g. (tūkst.t.)**

Pārvadājumu iedalījums	2010	2011	2012	2013	2014	2015	2016	2017	2018	2019	2020	2020./ 2019.g.
Kopējais pārvadājumu apjoms	13281,8	14831,3	17200,0	15834,5	17039,3	16380,8	13003,7	14062,8	11897,8	11659,8	5982,0	-48,7
Iekšzemes pārvadājumu apjoms	304,6	211,4	235,2	297,6	267,7	266,7	355,7	295,3	309,8	289,0	358,0	23,9
Starptautisko pārvadājumu apjoms	12977,2	14619,9	16964,8	15536,9	16771,6	16114,1	12648,0	13767,5	11588,0	11370,8	5624,0	-50,5
Eksporta kravu apjoms	594,6	510,0	533,6	992,1	944,3	438,3	320,3	112,2	70,9	59,0	86,0	45,9
Importa kravu apjoms	1094,1	950,0	896,2	1440,6	1289,3	1105,6	1061,4	843,3	751,8	719,4	811,0	12,7
Kopējais tranzīta kravu apjoms	11288,5	13159,7	15535,1	13104,2	14538,0	14570,1	11266,2	12812,0	10765,3	10592,4	4727,0	-55,4
Tranzīta apjoms caur ostām	10531,1	11694,3	13861,0	12312,6	14021,6	13722,4	10838,0	11953,8	9376,1	9202,3	4070,0	-55,8
Sauszemes tranzīts caur teritoriju	757,4	1465,4	1674,1	791,6	516,4	847,7	428,3	858,2	1389,2	1390,2	657,0	-52,7



Dzelzceļa kravu pārvadājumu salīdzinājums pa kravu veidiem 2020.gada janvārī-martā

Pārvadājumu veids	Kopā	Pārtikas rūpniecības produkti un izejvielas			Akmeņ-ogles un kokss	Naftas produkti	Ķīmiskās kravas			Minerāl-mēsli	Kokma-teriāli	Kok- vilna	Metāli un ferosa-kausējumi	Citas kravas	Kravas kontei-neros (t.s.)	Kravas kontei-neros skaits (TEU)
		Graudi	Cukurs	Citi			Amon-jaks	Meta- nols	Citas							
	1 .	2 .	3 .	4 .	5 .	6 .	7 .	8 .	9 .	10 .	11 .	12 .	13 .	14 .	15 .	16 .
Pārvadātas kravas kopā	5 983,2	166,8904	6,00056	913,6956	1285,04	1190,21	54,43361	7,21186	348,502	586,1803	500,64	16,35283	220,4592	687,564	253,5107	18591
Iekšzemes pārvadājumi	357,9	125,7065	0	31,00694	0	8,29	0	0	0	2,524	153,3246	0	14,54501	22,54399	0,86029	325
Eksporta pārvadājumi	87,2	18,39302	0	5,810952	\	9,35	0	0	9,50604	5,828497	0	0	2,665326	35,66	9,230531	1811
Importa pārvadājumi	810,3	11,11116	2,80261	20,57148	8,38	226,84	0	2,89074	18,02486	167,301	186,2028	11,47878	63,52545	91,18	58,05232	1992
Tranzītpārvadājumi kopā	4 727,7	11,67931	3,19795	856,3062	1276,66	945,73	54,43361	4,32112	320,9711	410,5267	161,1127	4,874052	139,7234	538,18	185,3676	14463
t.sk.caur ostām:	4 070,6	9,25966	3,19795	760,7297	1113,44	760,48	32,31876	0,56	309,3003	379,5912	159,0627	4,874052	119,3457	418,43	169,0256	13759
sauzemes tranzīts:	656,9	2,419653	0	95,57656	163,22	185,25	22,11485	3,72112	11,67077	30,93549	1,95	0	20,37769	119,69	16,14197	648

