

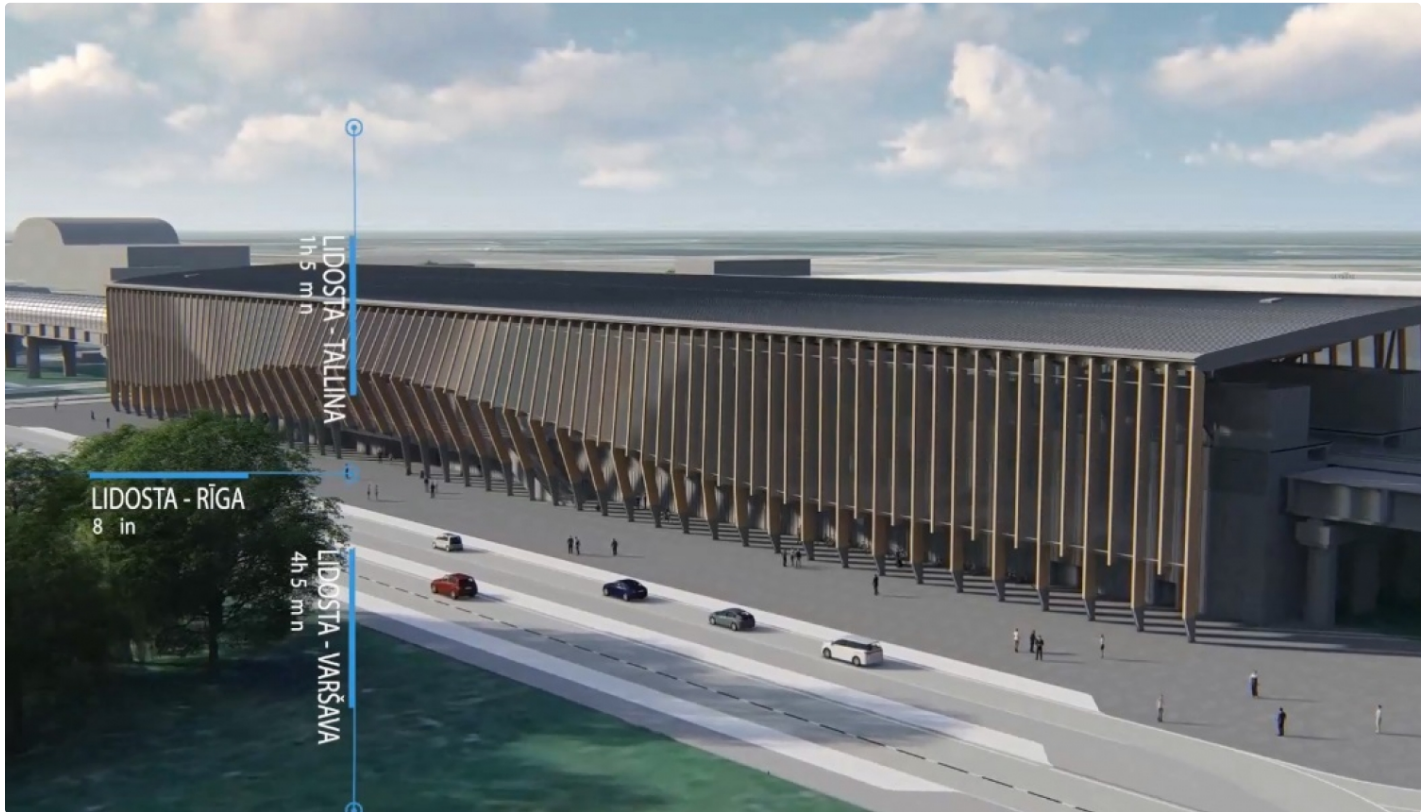


Rail Baltica stacijas un infrastruktūras būvlaukuma atklāšana lidostā „Rīga”

Publicēts: 28.06.2021.

Nozares ziņas

Rail Baltica



Lai sāktu *Rail Baltica* dzelzceļa stacijas un saistītās infrastruktūras būvniecību starptautiskajā lidostā „Rīga”, 30. jūnijā plkst. 10:00 tiks svinīgi atklāts būvlaukums pie lidostas “Rīga”. Pasākuma norisi tiešraidē varēs vērot ikviens interesents vietnē [Leta.lv \(https://www.leta.lv/onair/embed/a:edzl\)](https://www.leta.lv/onair/embed/a:edzl). Pasākumā piedalīsies satiksmes ministrs Tālis Linkaits, *Rail Baltica* kopuzņēmuma *RB Rail AS* valdes priekšsēdētājs Agnis Driksna, *Eiropas Dzelzceļa līnijas* valdes priekšsēdētājs Kaspars Vingris, būvnieka - personu apvienības *B.S.L. Infra* vadība, būvuzraudzības pārstāvji *PA Prointec* un *SIA Forma 2*, būvprojekta autori un autoruzraugi pilnsabiedrība *Prosv*, kā arī sadarbības partneri.

Tālis Linkaits, satiksmes ministrs:

“*Rail Baltica* stacija lidostā “Rīga” stiprinās Rīgas kā Baltijas un Ziemeļvalstu aviācijas centra lomu. Tā uzlabos lidostas savienojamību ar mūsu kaimiņvalstīm un Latvijas reģioniem, dos iespēju Rīgas lidostas apkaimei kļūt par ērtu, mūsdienīgu, multimodālu transporta un biznesa centru.”

Agnis Driksna, *RB Rail* valdes priekšsēdētājs:

“Jaunās stacijas būvniecības atklāšana ir vēl viens nozīmīgs solis, kas apliecina *Rail Baltica* projekta progresu un briedumu visās trīs Baltijas valstīs. Jau tagad redzam, ka *Rail Baltica* starptautiskās stacijas, tai skaitā starptautiskajā lidostā “Rīga”, rada pievienoto vērtību nākotnei – gan veicinot ērtu un multimodālu sabiedriskā transporta mezgla izveidi, gan liekot spēcīgu pamatu jaunai investīciju piesaistei, partnerību izveidei un pakalpojumu attīstībai. Mārupes teritorijā, Jaunmārupē, plānota arī *Rail Baltica* reģionālā stacija un vilcienu ritošā sastāva depo, tādēļ, lai pilnvērtīgi izmantotu šī projekta sniegtās iespējas, jāturpina jau uzsāktā

sadarbība valsts mērogā, ar Mārupes pašvaldību, lidostu, kā arī ar kaimiņu novadiem – Rīgu un Olaini. Visbeidzot, neraugoties uz sarežģīto situāciju pandēmijas laikā, mēs esam pārliecināti, ka nākotnē šī stacija dos pienesumu starptautiskās lidostas “Rīga” attīstībai.”

Kaspars Vingris, *Eiropas Dzelzceļa līnijas* valdes priekšsēdētājs:

“Strādājot pandēmijas apstākļos, esam spējuši sagatavot būvniecībai otro vērienīgāko *Rail Baltica* būvprojektu Latvijā. Avio un ātrgaitas dzelzceļa savienojums nodrošinās jaunas pasažieru un kravu pārvadājumu iespējas un ērtības Baltijā. *Rail Baltica* ātrgaitas dzelzceļa īstenošana Latvijā notiek, vispirms izbūvējot sarežģītākos objektus, lai tie nākotnē neaizkavētu pamatstrāses būvniecību.”

Fona informācija:

Rail Baltica stacijas un infrastruktūras būvniecībai lidostā „Rīga” galvenie uzdevumi iedalīti būvniecības un tās kvalitātes uzraudzības komandām. Izveidotajā struktūrā ietilps administratīvā, tehniskā, būvniecības un *BIM (būvju informācijas modelēšana)* nodaļa. Būvniecības komandas sastāvā būs 65 vadošie pilnsabiedrības *B.S.L. Infra* speciālisti, aktīvākajā būvniecības laikā objektā vienlaikus tiks nodarbināti vairāk nekā 300 strādnieku. Būvniecības procesu vadīs personu apvienības biedrs *Swietelsky AG* pārstāvis Bernards Buhners (*Bernhard Buchner*).

Darbi plānoti posmos, lai netraucētu lidostas darbu un netraucētu piekļuvi lidostai. Sākot ar 15. jūniju interesenti var sekot līdzi būvdarbu veikšanas plānam vietnē www.edzl.lv. Uzzināt par izmaiņām satiksmes un gājēju plūsmu organizācijas plānos varēs gan vietnē edzl.lv, gan Globālā projekta mājas lapā info.railbaltica.org.

Būvdarbus plānots veikt secīgi, piecos posmos – līdz 2025. gada decembrim. Pirmais darbu posms – *Rail Baltica* dzelzceļa infrastruktūras izbūve no stacijas „Imanta” līdz starptautiskajai lidostai „Rīga”, kā arī stacijas termināļa būvniecība – būs jāpaveic līdz 2023. gada martam/aprīlim.

Būvniecība notiks, pamatojoties uz atklātā starptautiskā konkursa uzvarētāja – trīs valstu uzņēmumu apvienības *PROSIV (Sintagma)* (Itālija), *Prodex* (Slovākija) un *Vektors T* (Latvija)) – projektu.

Šī projekta finansējumu 81-85% robežās nodrošina ES infrastruktūras savienošanas instruments, bet atlikušo daļu – Latvijas valsts budžeta līdzekļi. ES atbalsta saņēmējs un projekta īstenotājs ir LR Satiksmes ministrija.

Papildus informācijai:

Dana Šauberga,

Eiropas Dzelzceļa līnijas sabiedrisko attiecību projektu vadītāja

Mob.tel. 29970067

e-pasts: dana.sauberga@edzl.lv

Jūlija Belkina,

personu apvienība *B.S.L. Infra*

sabiedrisko attiecību vadītāja

tālr. +371 6743 9900

e-pasts: pr@bslinfra.com

<https://www.sam.gov.lv/lv/jaunums/rail-baltica-stacijas-un-infrastruktur-as-buvlaukuma-atklasana-lidosta-riga>