

Apzīmējumi

Dzelzceļa līnijas, kur satiksmes intensitāte 2021.gadā bijusi vairāk nekā 30 000 vilcienu sastāvu gadā

Rīgas pilsēta

Ropažu nov.

Salaspils nov.

Ogres nov.

Olaines nov.

Ķekavas nov.

0 2 4 8 km

Karte piesaistīta Latvijas koordinātu sistēmai (LKS - 92) TM projekcijā. Par kartogrāfisko pamatni izmantota LĢIA sagatavotā topogrāfiskā karte mērogā 1:10 000

1.lapa

2.lapa

3.lapa

4.lapa

5.lapa

6.lapa

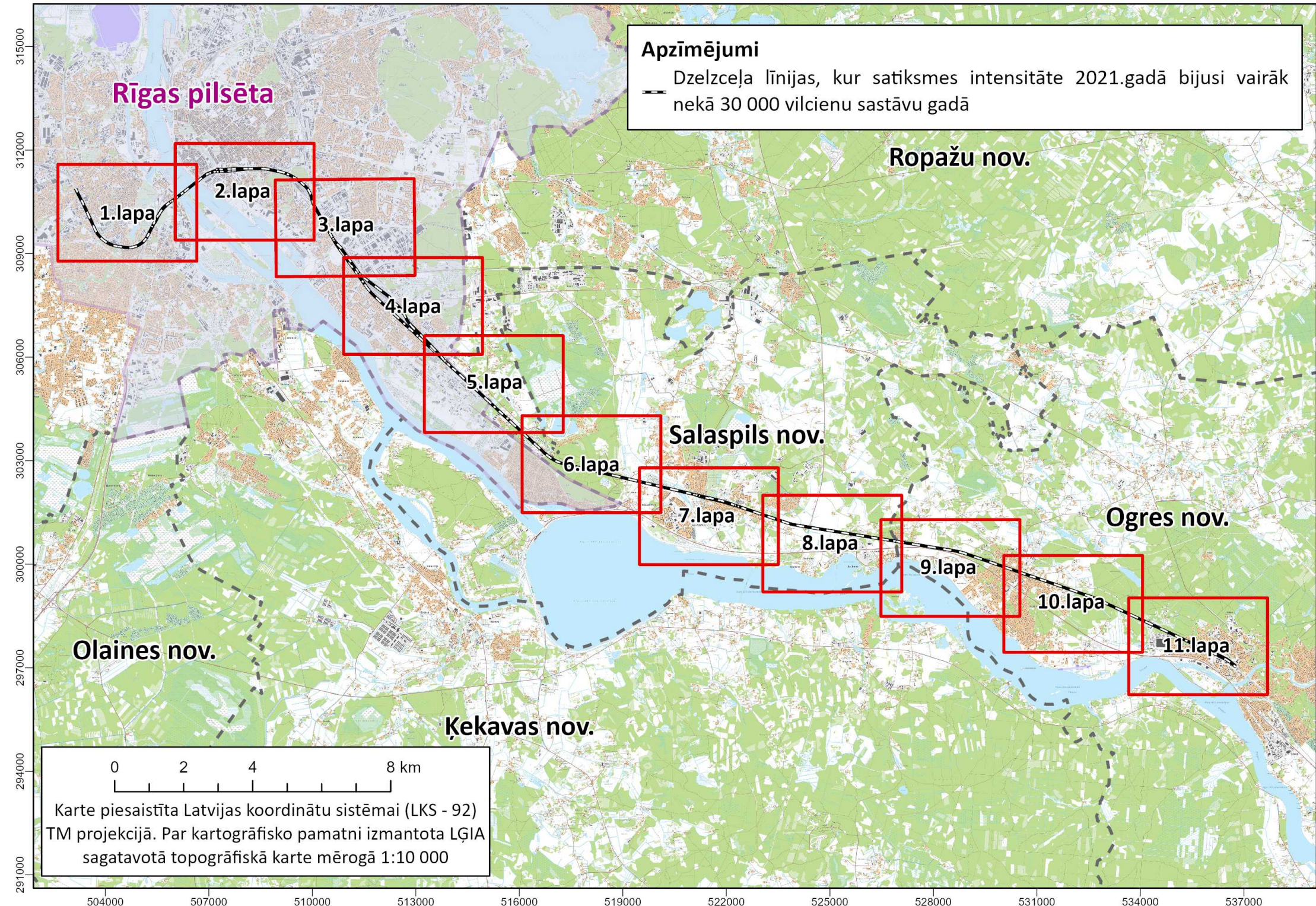
7.lapa

8.lapa

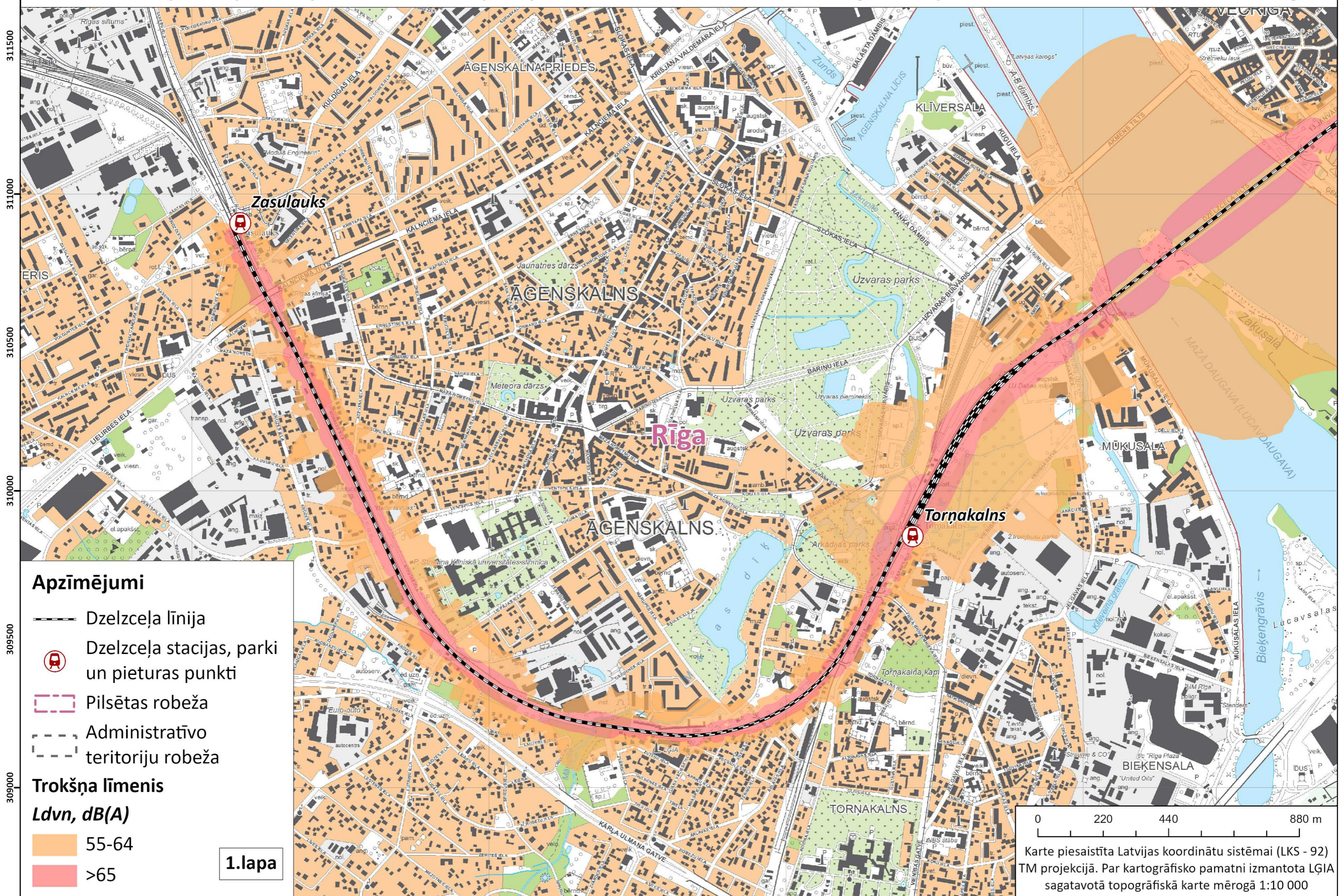
9.lapa

10.lapa





11.lapa



Diennakts trokšņa līmeņa rādītāja L_{dvn} karte dzelzceļa līnijām, kur satiksmes intensitāte 2021. gadā ir bijusi vairāk nekā 30 000 vilcienu sastāvu gadā



Apzīmējumi

-  Dzelzceļa līnija
-  Dzelzceļa stacijas, parki un pieturas punkti
-  Pilsētas robeža
-  Administratīvo teritoriju robeža

Trokšņa līmenis

$L_{dvn}, dB(A)$

-  55-64
-  >65

1.lapa

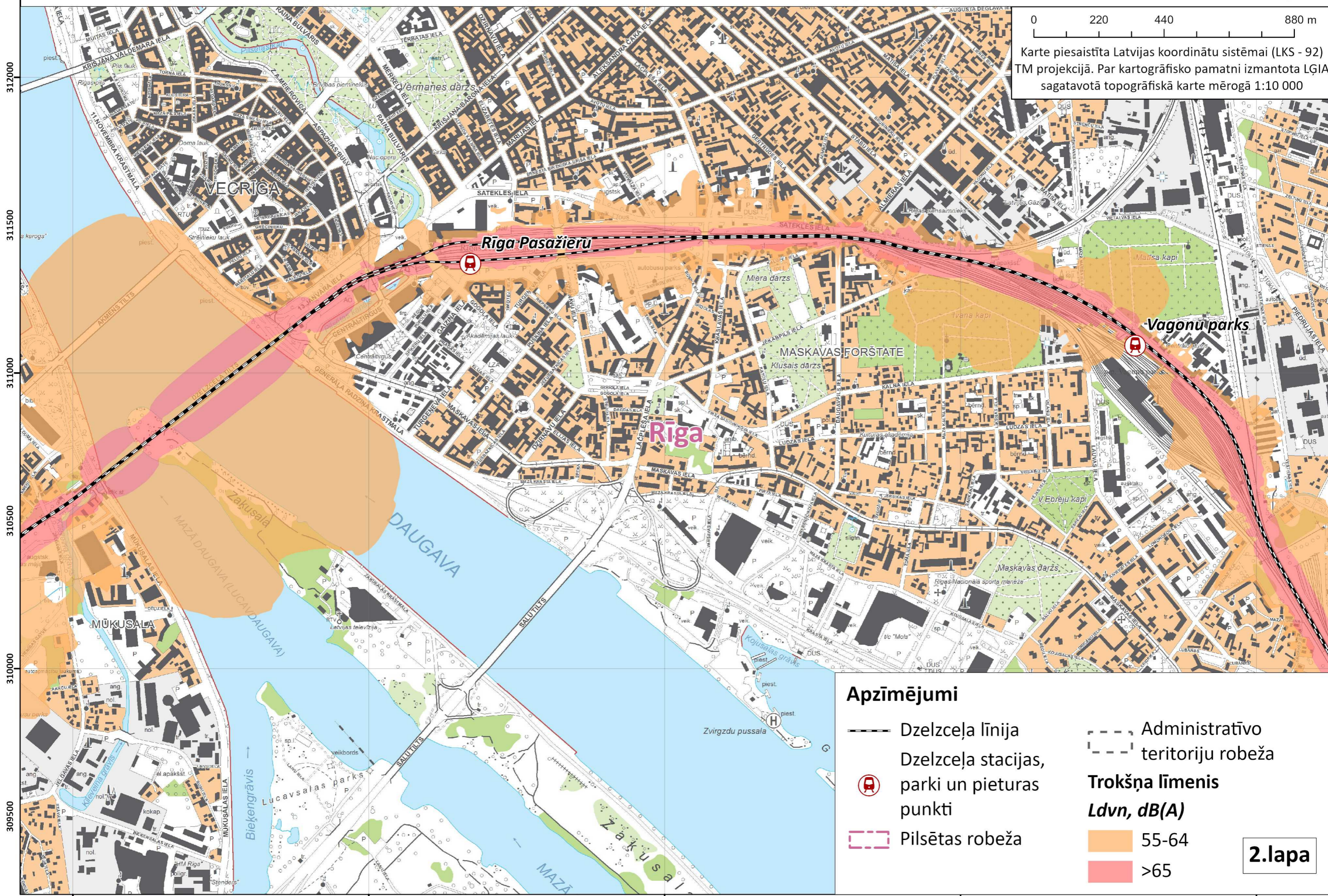
0 220 440 880 m

Karte piesaistīta Latvijas koordinātu sistēmai (LKS - 92) TM projekcijā. Par kartogrāfisko pamatni izmantota LĢIA sagatavotā topogrāfiskā karte mērogā 1:10 000

502500 503000 503500 504000 504500 505000 505500 506000 506500

Diennakts trokšņa līmeņa rādītāja L_{dvn} karte dzelzceļa līnijām, kur satiksmes intensitāte 2021. gadā ir bijusi vairāk nekā 30 000 vilcienu sastāvu gadā

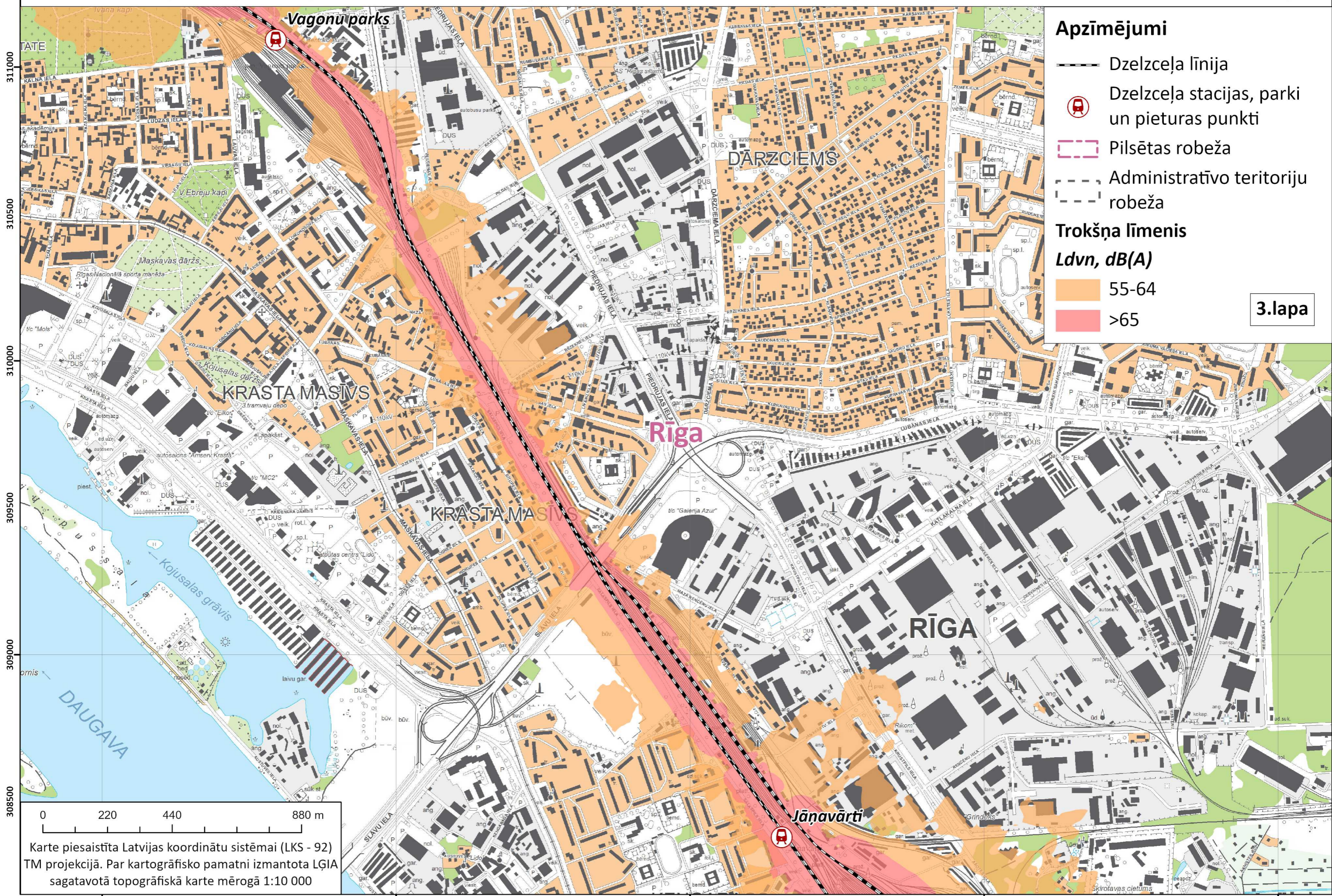
0 220 440 880 m
 Karte piesaistīta Latvijas koordinātu sistēmai (LKS - 92) TM projekcijā. Par kartogrāfisko pamatni izmantota LĢIA sagatavotā topogrāfiskā karte mērogā 1:10 000



Apzīmējumi

- Dzelzceļa līnija
- Dzelzceļa stacijas, parki un pieturas punkti
- Pilsētas robeža
- Administratīvo teritoriju robeža
- Trokšņa līmenis L_{dvn} , dB(A)**
- 55-64
- >65

Diennakts trokšņa līmeņa rādītāja L_{dvn} karte dzelzceļa līnijām, kur satiksmes intensitāte 2021. gadā ir bijusi vairāk nekā 30 000 vilcienu sastāvu gadā



Apzīmējumi

- Dzelzceļa līnija
- Dzelzceļa stacijas, parki un pieturas punkti
- Pilsētas robeža
- Administratīvo teritoriju robeža

Trokšņa līmenis L_{dvn} , dB(A)

- 55-64
- >65

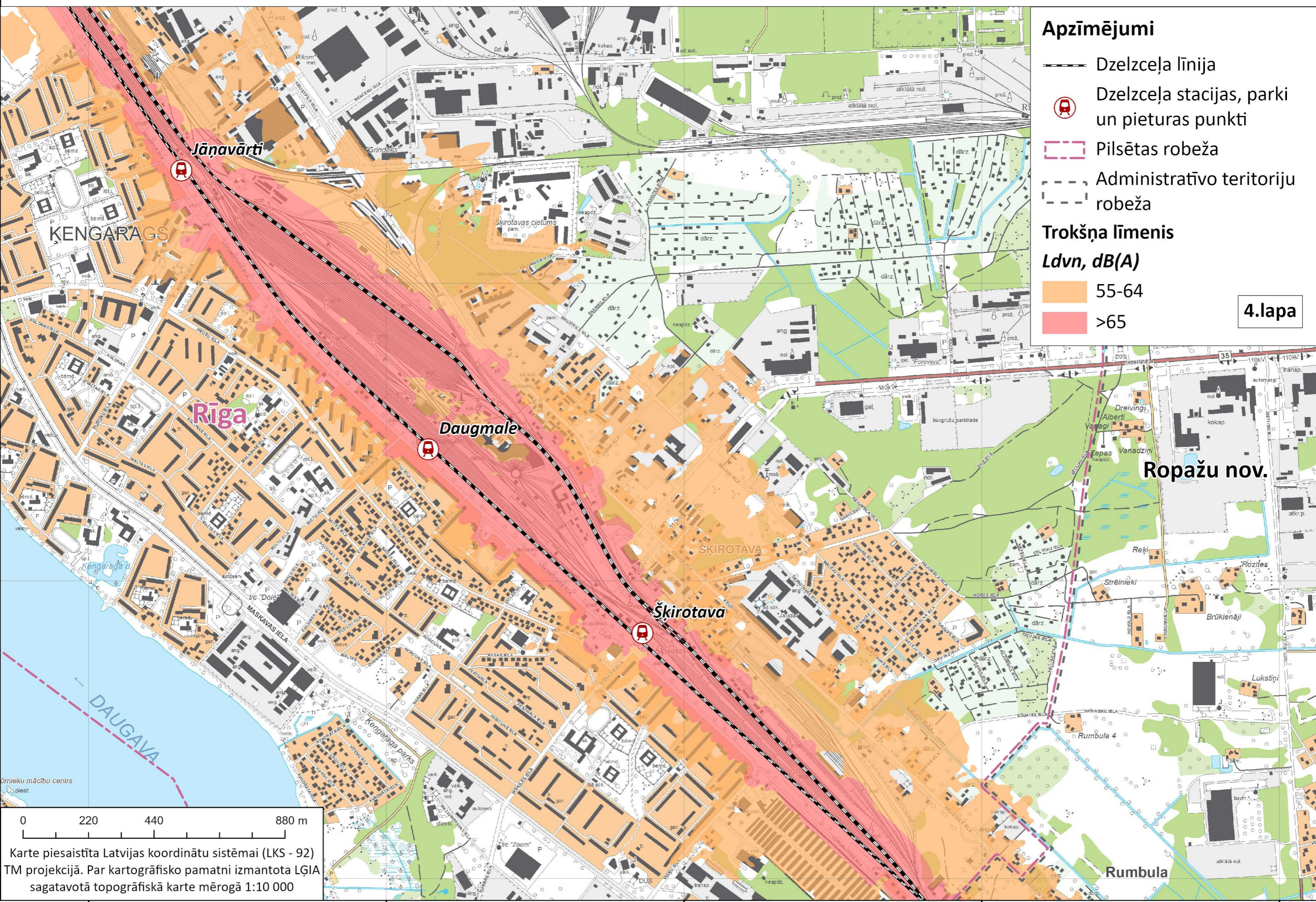
3.lapa

0 220 440 880 m

Karte piesaistīta Latvijas koordinātu sistēmai (LKS - 92) TM projekcijā. Par kartogrāfisko pamatni izmantota LĢIA sagatavotā topogrāfiskā karte mērogā 1:10 000

509000 509500 510000 510500 511000 511500 512000 512500 513000

Diennakts trokšņa līmeņa rādītāja L_{dvn} karte dzelzceļa līnijām, kur satiksmes intensitāte 2021. gadā ir bijusi vairāk nekā 30 000 vilcienu sastāvu gadā



Apzīmējumi

- Dzelzceļa līnija
- Dzelzceļa stacijas, parki un pieturas punkti
- Pilsētas robeža
- Administratīvo teritoriju robeža

Trokšņa līmenis L_{dvn} , dB(A)

- 55-64
- >65

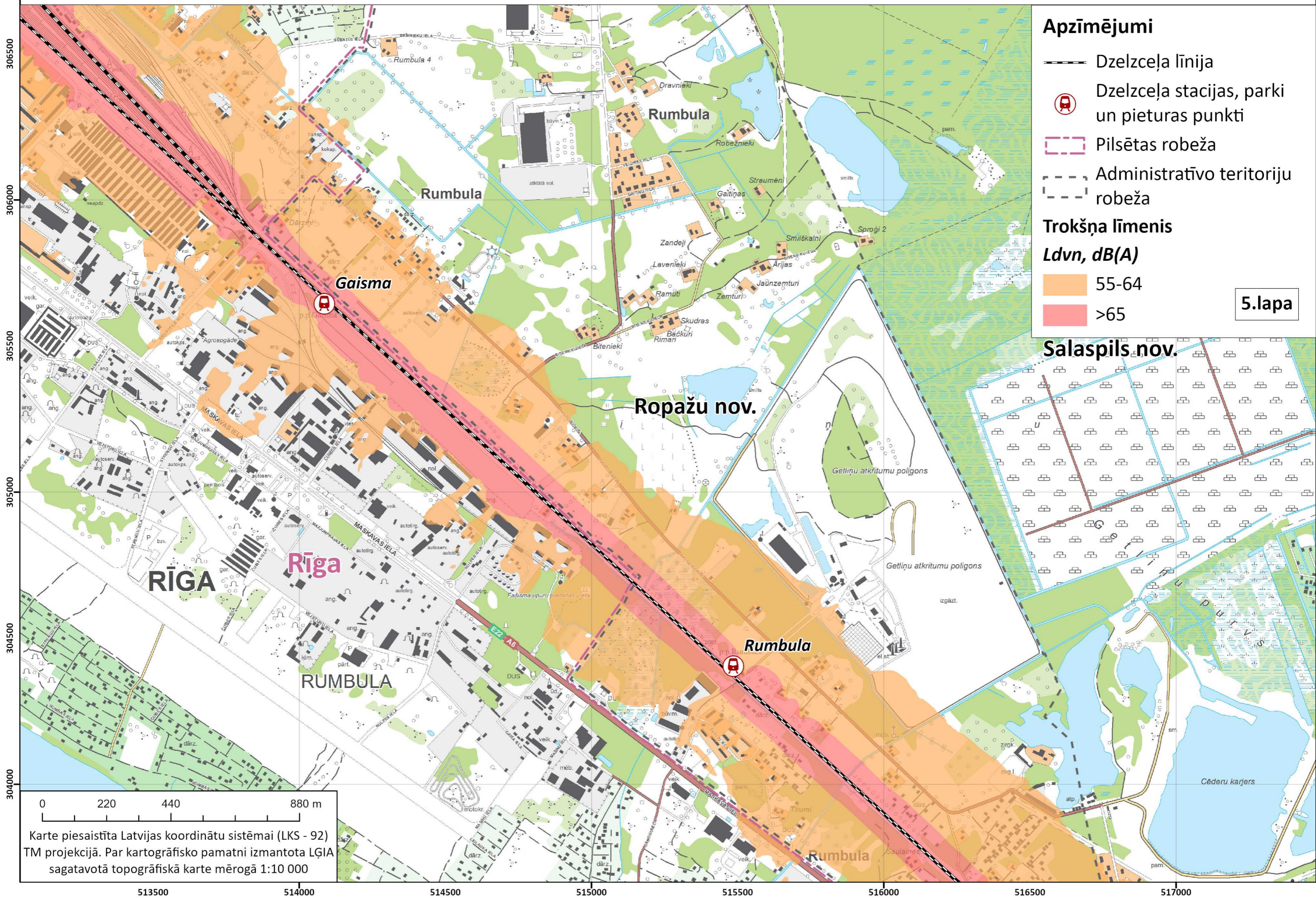
4.lapa

0 220 440 880 m

Karte piesaistīta Latvijas koordinātu sistēmai (LKS - 92) TM projekcijā. Par kartogrāfisko pamatni izmantota LGIA sagatavotā topogrāfiskā karte mērogā 1:10 000

511000 511500 512000 512500 513000 513500 514000 514500 515000

Diennakts trokšņa līmeņa rādītāja L_{dvn} karte dzelzeļa līnijām, kur satiksmes intensitāte 2021. gadā ir bijusi vairāk nekā 30 000 vilcienu sastāvu gadā



Apzīmējumi

- Dzelzeļa līnija
- Dzelzeļa stacijas, parki un pieturas punkti
- Pilsētas robeža
- Administratīvo teritoriju robeža

Trokšņa līmenis

L_{dvn} , dB(A)

- 55-64
- >65

5.lapa

Salaspils nov.

0 220 440 880 m

Karte piesaistīta Latvijas koordinātu sistēmai (LKS - 92) TM projekcijā. Par kartogrāfisko pamatni izmantota LĢIA sagatavotā topogrāfiskā karte mērogā 1:10 000

513500

514000

514500

515000

515500

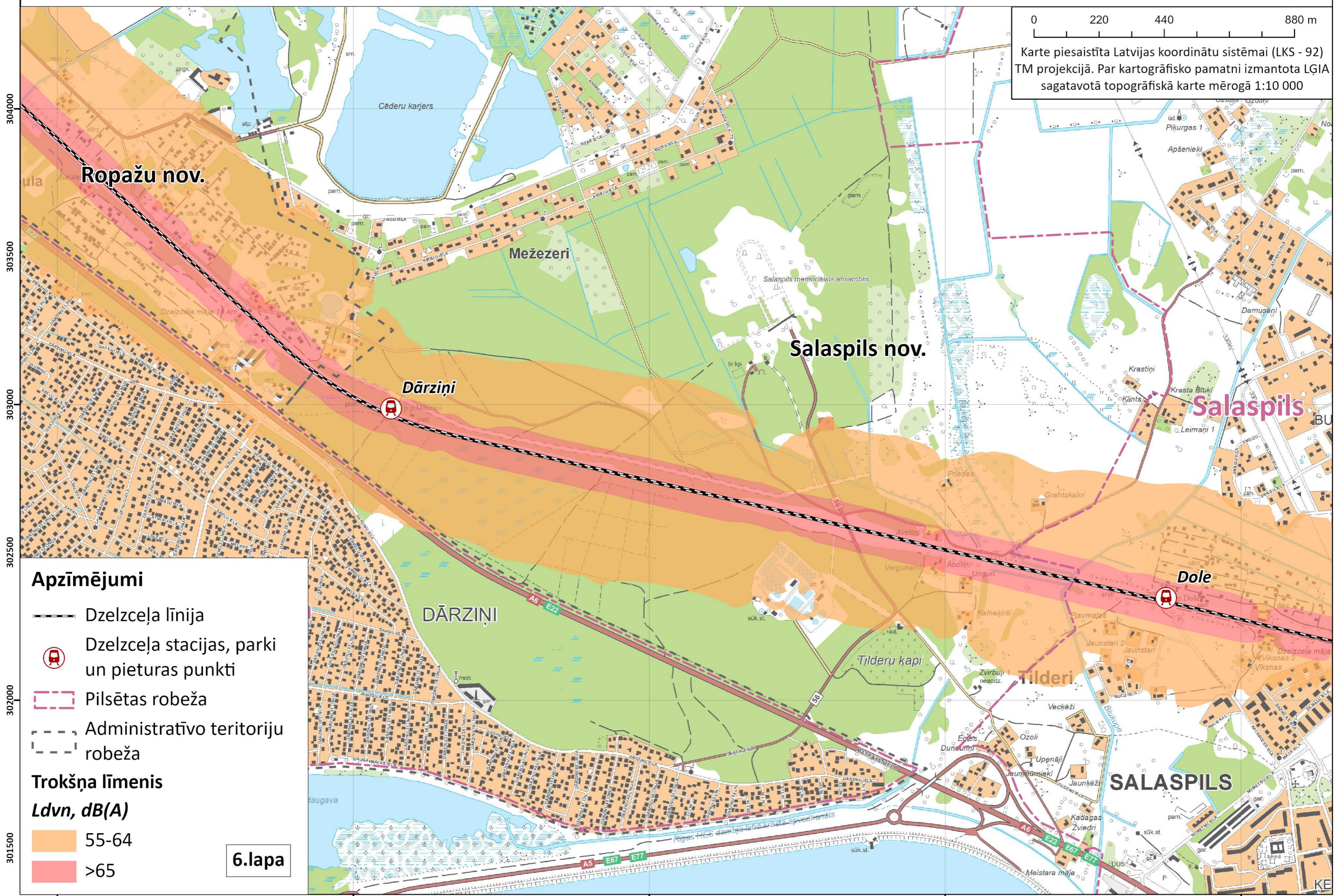
516000

516500

517000

Diennakts trokšņa līmeņa rādītāja L_{dvn} karte dzelzceļa līnijām, kur satiksmes intensitāte 2021. gadā ir bijusi vairāk nekā 30 000 vilcienu sastāvu gadā

0 220 440 880 m
 Karte piesaistīta Latvijas koordinātu sistēmai (LKS - 92)
 TM projekcijā. Par kartogrāfisko pamatni izmantota LĢIA
 sagatavotā topogrāfiskā karte mērogā 1:10 000



Apzīmējumi

- Dzelzceļa līnija
- Dzelzceļa stacijas, parki un pieturas punkti
- Pilsētas robeža
- Administratīvo teritoriju robeža

Trokšņa līmenis
 $L_{dvn}, dB(A)$

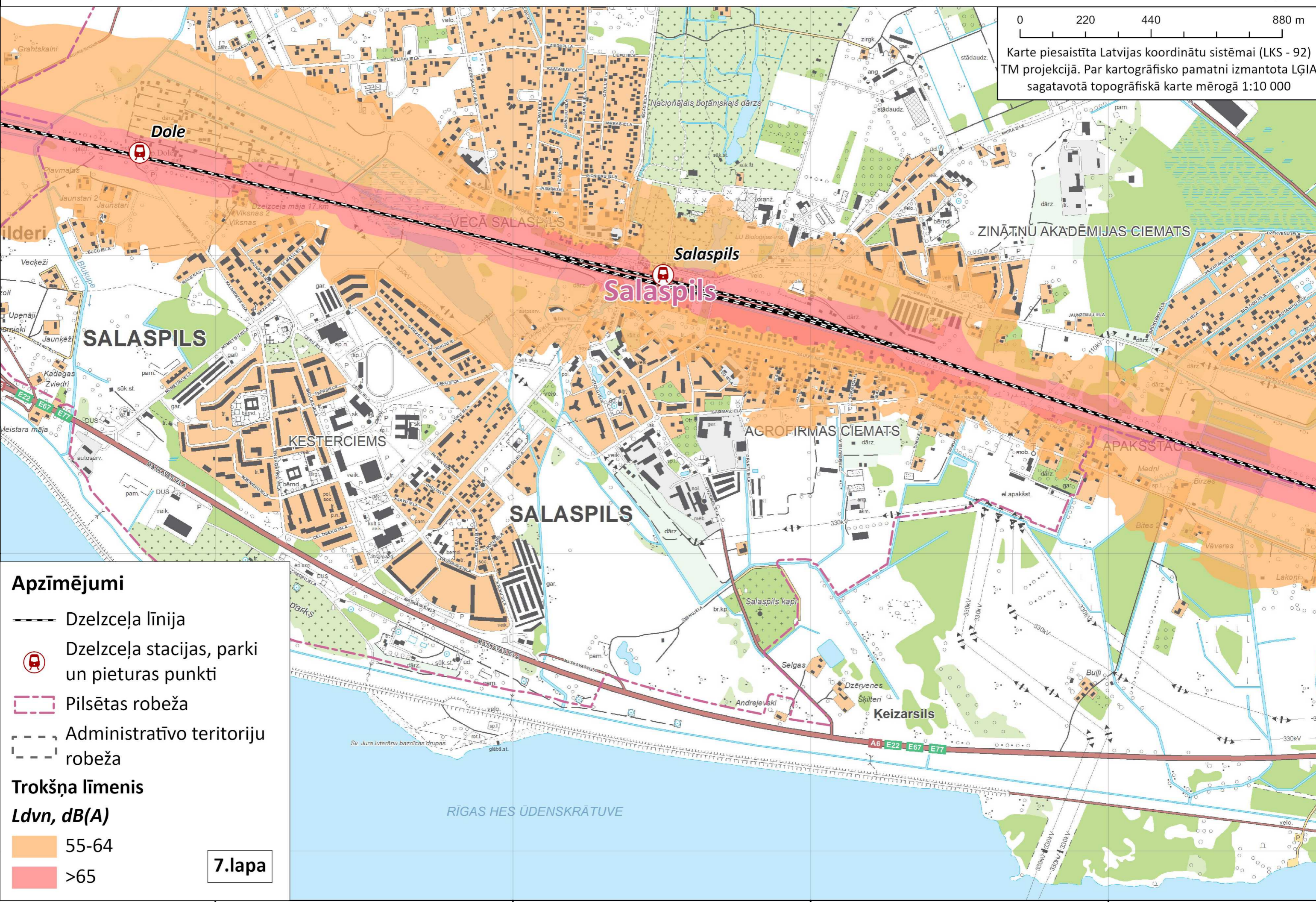
- 55-64
- >65

6.lapa

Diennakts trokšņa līmeņa rādītāja L_{dvn} karte dzelzceļa līnijām, kur satiksmes intensitāte 2021. gadā ir bijusi vairāk nekā 30 000 vilcienu sastāvu gadā

0 220 440 880 m

Karte piesaistīta Latvijas koordinātu sistēmai (LKS - 92) TM projekcijā. Par kartogrāfisko pamatni izmantota LĢIA sagatavotā topogrāfiskā karte mērogā 1:10 000



Apzīmējumi

- Dzelzceļa līnija
- Dzelzceļa stacijas, parki un pieturas punkti
- Pilsētas robeža
- Administratīvo teritoriju robeža

Trokšņa līmenis
 L_{dvn} , dB(A)

- 55-64
- >65

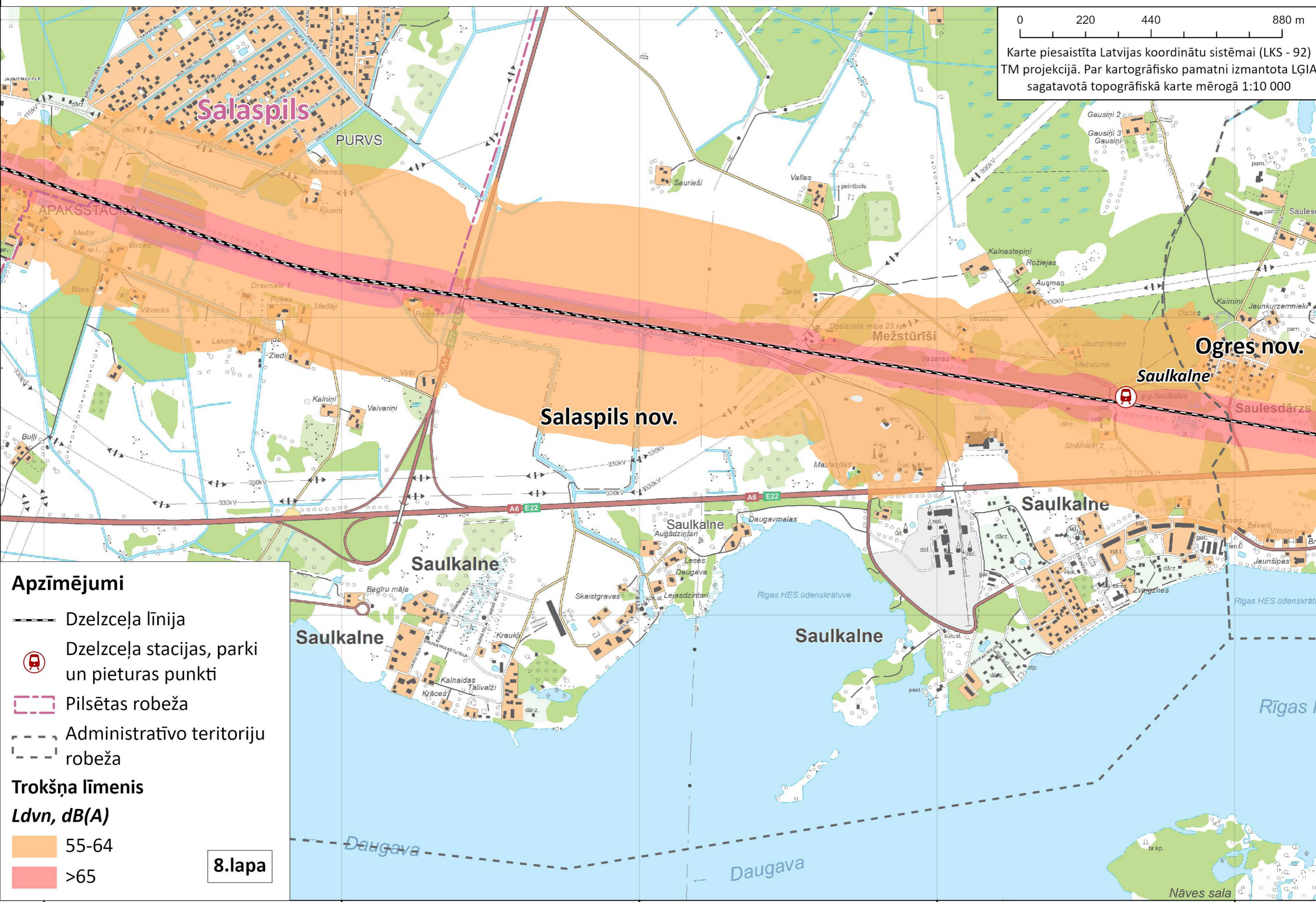
7.lapa

519500 520000 520500 521000 521500 522000 522500 523000 523500

Diennakts trokšņa līmeņa rādītāja L_{dvn} karte dzelzceļa līnijām, kur satiksmes intensitāte 2021. gadā ir bijusi vairāk nekā 30 000 vilcienu sastāvu gadā

0 220 440 880 m

Karte piesaistīta Latvijas koordinātu sistēmai (LKS - 92) TM projekcijā. Par kartogrāfisko pamatni izmantota LĢIA sagatavotā topogrāfiskā karte mērogā 1:10 000



Apzīmējumi

- Dzelzceļa līnija
- Dzelzceļa stacijas, parki un pieturas punkti
- Pilsētas robeža
- Administratīvo teritoriju robeža

Trokšņa līmenis
 L_{dvn} , dB(A)

- 55-64
- >65

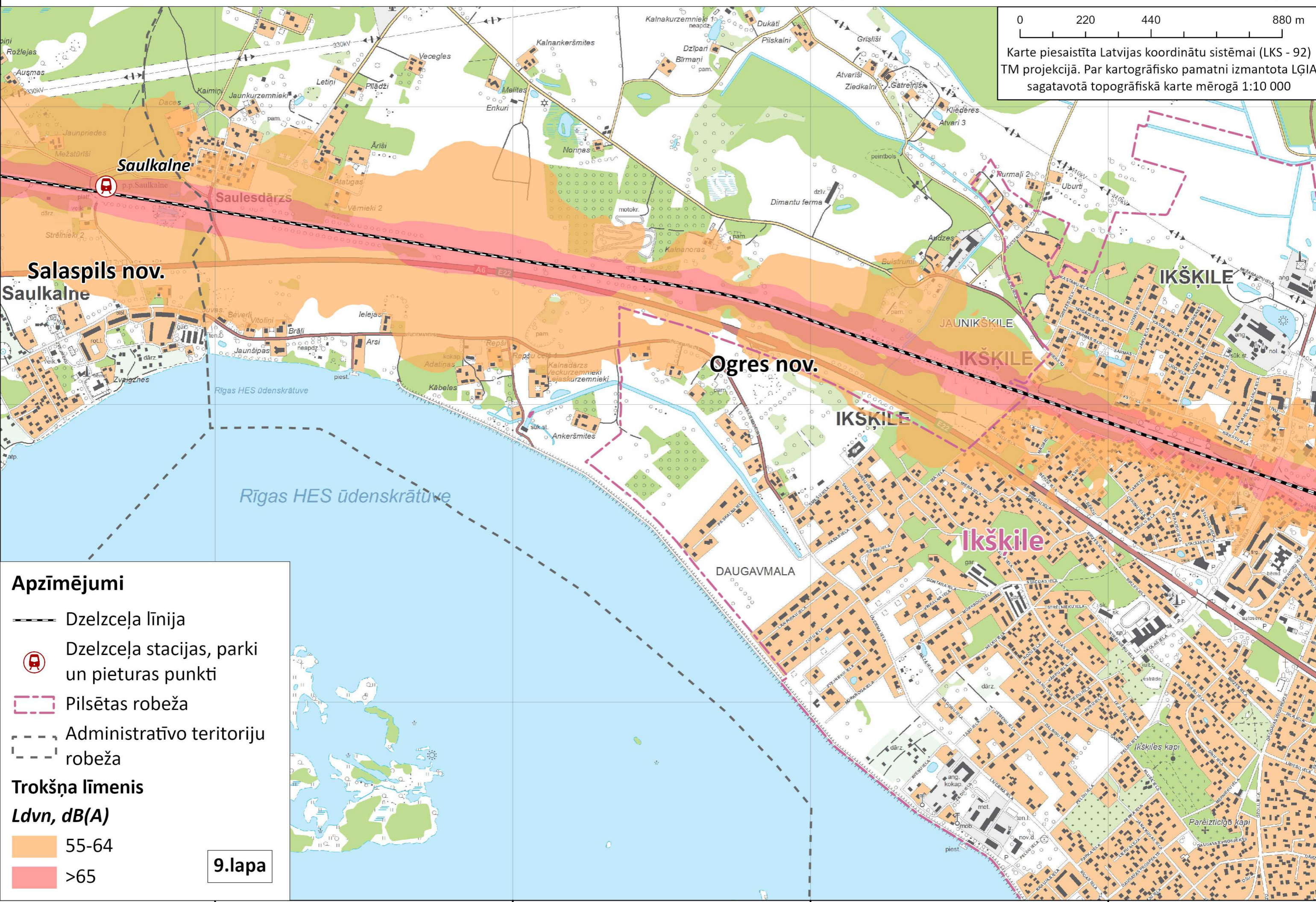
8.lapa

523000 523500 524000 524500 525000 525500 526000 526500 527000

Diennakts trokšņa līmeņa rādītāja L_{dvn} karte dzelzceļa līnijām, kur satiksmes intensitāte 2021. gadā ir bijusi vairāk nekā 30 000 vilcienu sastāvu gadā

0 220 440 880 m

Karte piesaistīta Latvijas koordinātu sistēmai (LKS - 92)
 TM projekcijā. Par kartogrāfisko pamatni izmantota LĢIA
 sagatavotā topogrāfiskā karte mērogā 1:10 000



Apzīmējumi

- Dzelzceļa līnija
- Dzelzceļa stacijas, parki un pieturas punkti
- Pilsētas robeža
- Administratīvo teritoriju robeža

Trokšņa līmenis
 $L_{dvn}, dB(A)$

- 55-64
- >65

9.lapa

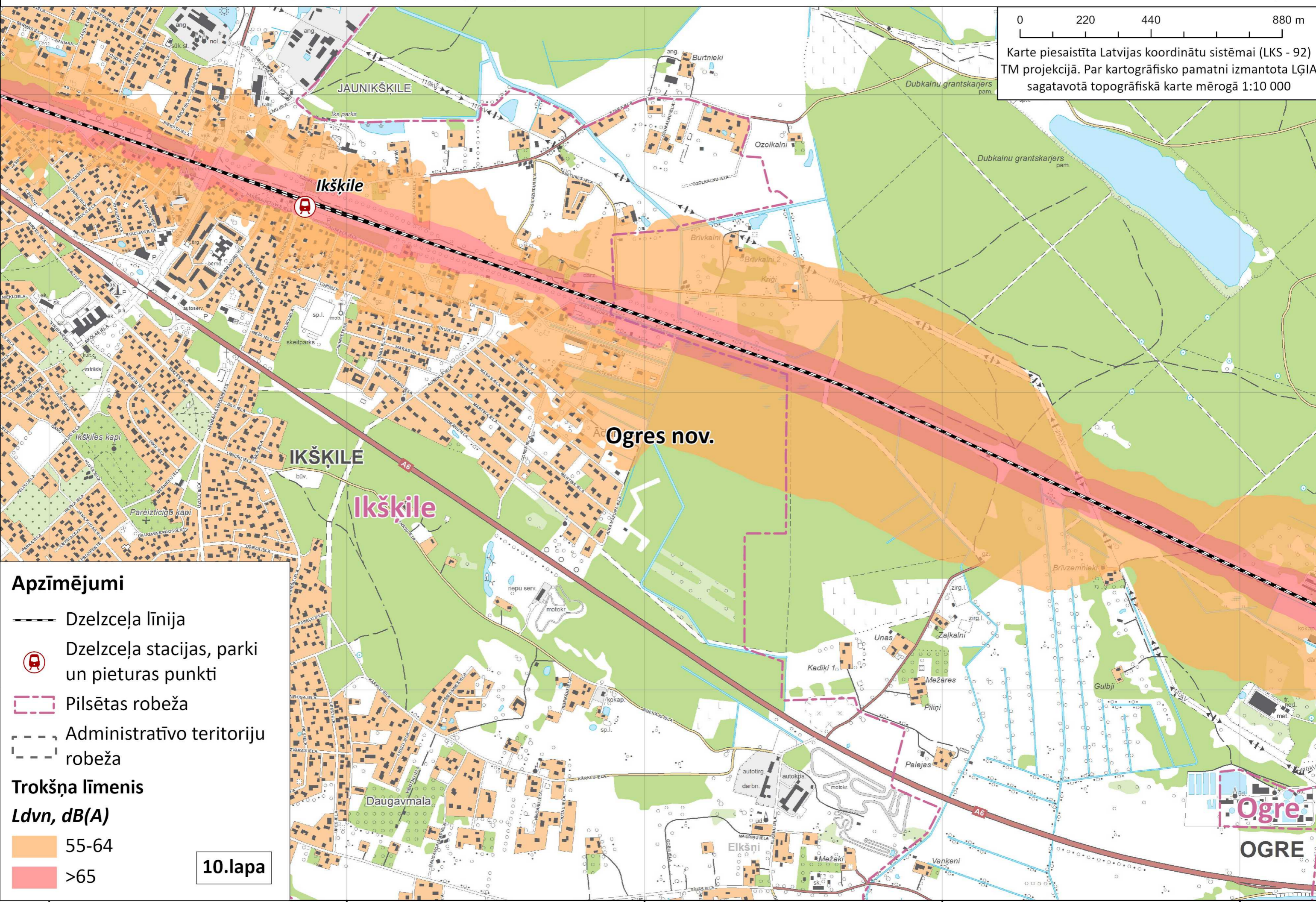
526500 527000 527500 528000 528500 529000 529500 530000 530500

301000 300500 300000 299500 299000 298500

Diennakts trokšņa līmeņa rādītāja L_{dvn} karte dzelzceļa līnijām, kur satiksmes intensitāte 2021. gadā ir bijusi vairāk nekā 30 000 vilcienu sastāvu gadā

0 220 440 880 m

Karte piesaistīta Latvijas koordinātu sistēmai (LKS - 92) TM projekcijā. Par kartogrāfisko pamatni izmantota LĢIA sagatavotā topogrāfiskā karte mērogā 1:10 000



Apzīmējumi

- Dzelzceļa līnija
- Dzelzceļa stacijas, parki un pieturas punkti
- Pilsētas robeža
- Administratīvo teritoriju robeža

Trokšņa līmenis
 $L_{dvn}, dB(A)$

- 55-64
- >65

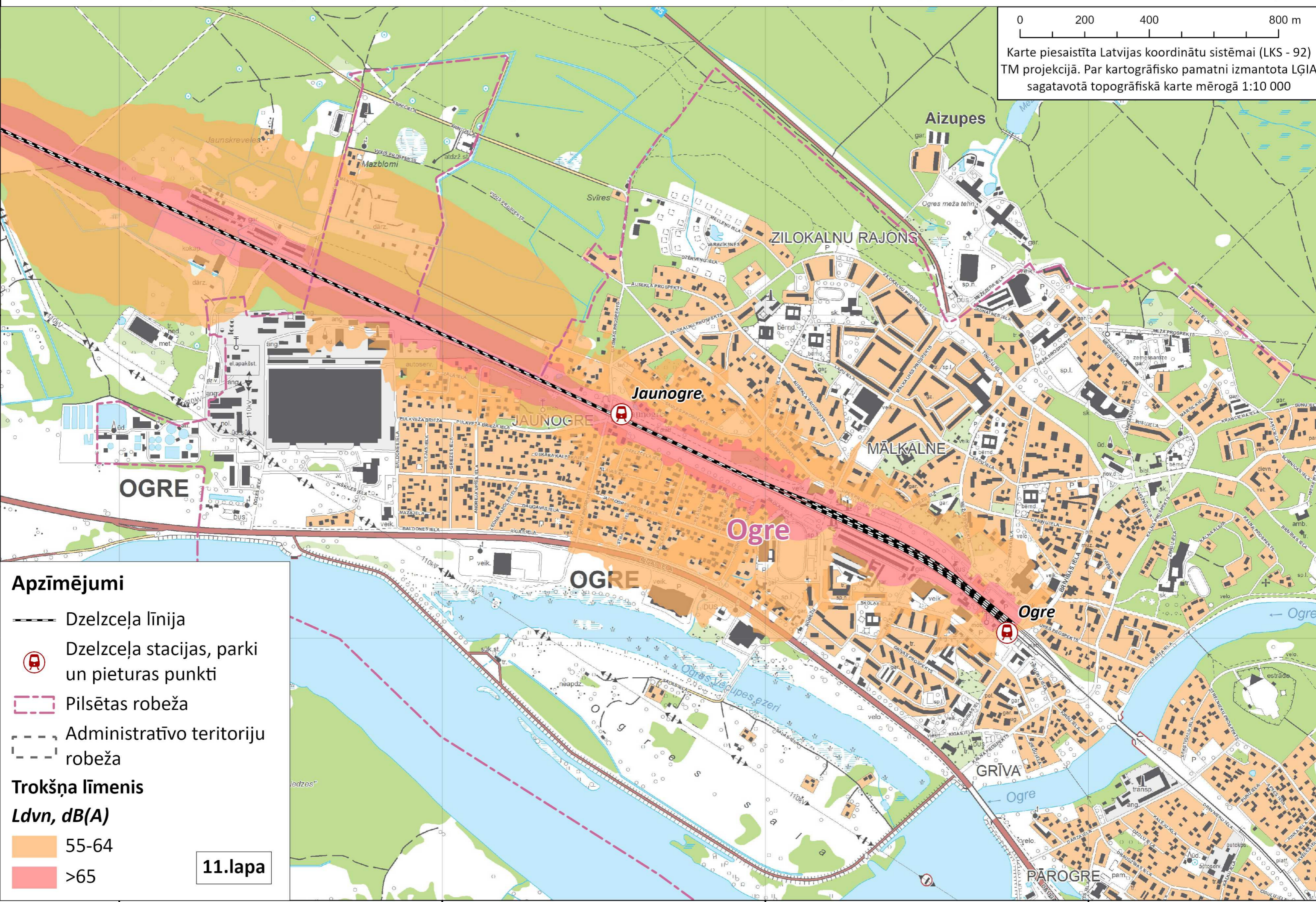
10.lapa



Diennakts trokšņa līmeņa rādītāja L_{dvn} karte dzelzceļa līnijām, kur satiksmes intensitāte 2021. gadā ir bijusi vairāk nekā 30 000 vilcienu sastāvu gadā

0 200 400 800 m

Karte piesaistīta Latvijas koordinātu sistēmai (LKS - 92)
 TM projekcijā. Par kartogrāfisko pamatni izmantota LĢIA
 sagatavotā topogrāfiskā karte mērogā 1:10 000



Apzīmējumi

- Dzelzceļa līnija
- Dzelzceļa stacijas, parki un pieturas punkti
- Pilsētas robeža
- Administratīvo teritoriju robeža

Trokšņa līmenis
 $L_{dvn}, dB(A)$

- 55-64
- >65

11.lapa

534000 534500 535000 535500 536000 536500 537000 537500

299000
298500
298000
297500
297000
296500