

Rail Baltica

Rīgā, 2015. gada 17.marts

Noslēgusies projekta Rail Baltica sākotnējā sabiedriskā apspriešana

Arnis Skrastiņš,
RB Latvija izpētes
grupas vadītājs

Neils Balgalis,
RB Latvija telpiskās
plānošanas eksperts

Evija Brante,
*SIA Estonian, Latvian & Lithuanian
Environment* eksperte



Demokrātiskākā sabiedriskā apspriešana Latvijā

- Sākotnējā sabiedriskajā apspriešanā **15 Latvijas pašvaldībās**, kuras nākotnē skars jaunbūvējamā Rail Baltica trase, piedalījās **vismaz 5100 cilvēku**.
- Sabiedrība iesaistīta projekta apspriešanā no projekta pirmā soļa: 5 gadus pirms būvniecības uzsākšanas.
- Aktivitāte liecina par Latvijas iedzīvotāju pilsonisko briedumu: diskusijas, priekšlikumi, sadarbība.

Kas vērtēs priekšlikumus

Priekšlikumi, kas attiecas uz vidi:

Vides pārraudzības valsts birojs (VPVB), izstrādājot letekmes uz vidi novērtējuma (IVN) programmu, vērtēs **tos** apspriežu laikā saņemtos priekšlikumus, kas attiecas uz IVN procesu;

Priekšlikumi, kas attiecas uz kompensācijām:

Priekšlikumus par nekustamo īpašumu kompensāciju jautājumiem vērtēs **Satiksmes ministrija**, kas izstrādās to risinājumus;

Citi (dažādi) priekšlikumi:

Tiks izvērtēti, turpinot darbu **pie detalizētas trašu variantu izstrādes**.



Iedzīvotāju priekšlikumi

Atsaucīgākie priekšlikumi info tālrunī:

- Esam gatavi veidot iedzīvotāju grupu, kas palīdzētu ar padomiem būvniecībā!
- Brauciet pār manu lauku!
- Piedāvāju granti uzbēruma veidošanai

Biežāk uzdotie jautājumi:

- Vai skars manu īpašumu?
- Kompensācijas un atsavināšana
- Kāds būs troksnis un vibrācija no vilcienu satiksmes?
- Kādi būs tehniskie risinājumi?
- Kā var piedalīties procesā?

Atsevišķi priekšlikumi sabiedriskajās apspriedēs:

- Būtu nepieciešams mainīt *Natura 2000* teritoriju regulējumu, lai atrastu veidu kā novirzīt *Rail Baltica* trasi mežu teritorijās, neskarot cilvēku īpašumus un laukus. (Sējas nov.)
- *Rail Baltica* un autoceļa P5 pārvadu veidot tā, lai dzelzceļš iet pa augšu, bet ceļš par apakšu, tādējādi nebūs vajadzīgi apbraucamie ceļi un tikšot samazināts nojaucamo ēku skaits. (Salaspils nov.)
- Nodokļu atvieglojumiem tiem zemju īpašniekiem, kuru zemes tiek ietekmētas un sabojātas, bet ne atsavinātas. (Rīga)
- Pēc 2025. gada vajadzētu visas esošās dzelzceļa sliedes Latvijā pārveidot par 1435 mm dzelzceļa sliedēm. (Rīga)
- Vitupes šķērsojumu pārvirzīt aptuveni 300 m uz jūras pusi. (Salacgrīvas nov.)

Vortāls railbaltica.info



- Vortāla lietotāji 29 162
- Lapu skatījumi 207 tūkstoši
- Lielākais lapas apmeklētāju skaits: 4650 (24. februārī)

Dati līdz š.g. 13.03.

Priekšlikumi, kurus vērtēs, izstrādājot IVN programmu

Galvenie priekšlikumi:

- Trokšņu un vibrācijas ietekmes novērtējums
- Ietekme uz ainavu
- Ietekme uz meliorācijas sistēmām un virszemes noteci (gan lai saglabātu lauksaimniecības zemju meliorāciju, gan nepieļautu teritoriju pārpurvošanos, vērtīgo purvu teritoriju nosusināšanos)
- Ietekme uz lielo mežu masīvu fragmentāciju
- Ietekme uz aizsargājamām un īpaši aizsargājamām sugām un biotopiem
- Ietekme uz putniem, meža dzīvnieku pārvietošanās iespējām
- Ietekme uz radioaktīvo atkritumu glabātuvi “Radons”
- Ietekme uz Inčukalna gudrona dīķu piesārņojuma izplatību
- Iespējamās avārijas un to radītās sekas
- Ietekme uz kultūrvēsturiskajiem pieminekļiem
- Ietekme būvniecības procesa laikā

Priekšlikumi trases izveidei

- Ainaži - piekļuves jautājums
- Salacgrīva – stacijas izveide
- Ķirbiži – Vitrupes *Natura 2000* teritorijas saglabāšana
- Sēja – trases paviszīšana attālāk no “manām” viensētu grupām
- Daugmale – Daugavas šķērsojuma izveide
- Baldone – trases paviszīšana attālāk no dārzkopības kooperatīva “Misas lauki”
- Bauska – savietot Rail Baltica un Bauskas apvedceļu vienotā transporta koridorā
- Mārupes un Ķekavas novadi - neveidot Dienvidu pieslēgumu lidostai
- Rīga – atteikties no tuneļa būvniecības Āgenskalnā

Kompensāciju jautājumi

Viens trases variants:

Līdz 2015. gada beigām plānots izvēlēties vienu trases variantu, pašvaldībās pieņemot lēmumus par plānotās darbības akceptu.

2015. gada beigās zināsim izvēlēto trases variantu un dzelzceļa nodalījuma joslu (40-60 m josla, kura norobežota ar žogu), šim variantam **tiks izveidots precīzs saraksts ar skartajiem īpašumiem atsavināšanas procesam.**

Dažādi kompensāciju gadījumi

Vai un ko kompensēt īpašniekiem gar trasi?

Šobrīd normatīvie akti neparedz **kompensācijas īpašniekiem gar Rail Baltica trasi, kuri netiek atsavināti.**

Šis jautājums daudzkārt tika skarts katrā no sabiedriskajām apspriedēm.

Plānots, ka Satiksmes ministrija apkopos saņemtos jautājumus un kopā ar citām iesaistītajām ministrijām **strādās pie kompensāciju sistēmas pilnveidošanas.**

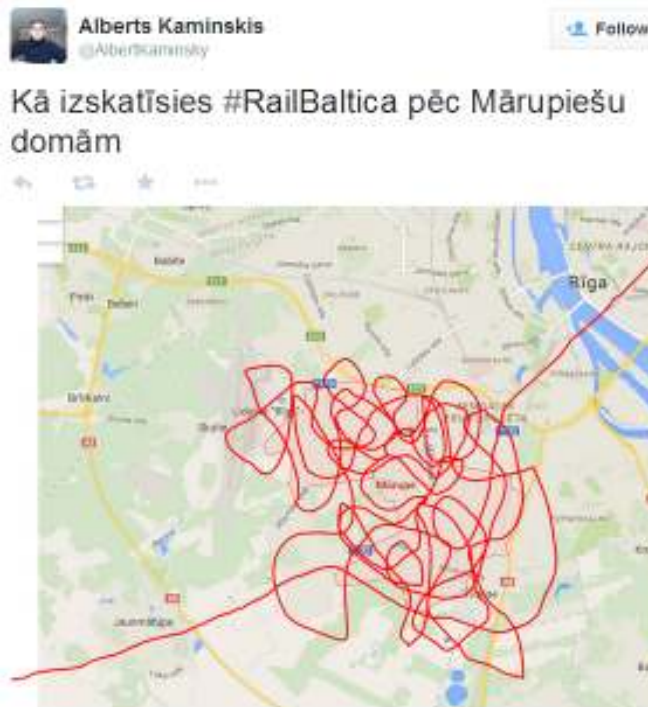
Atsavināšanas process balstās uz 3 principiem – **individuāla pieeja, tirgus cena un sadarbība.**

Nosakot atlīdzību - katrs gadījums ir individuāls, bet viss notiek normatīvajos aktos noteiktajos ietvaros.

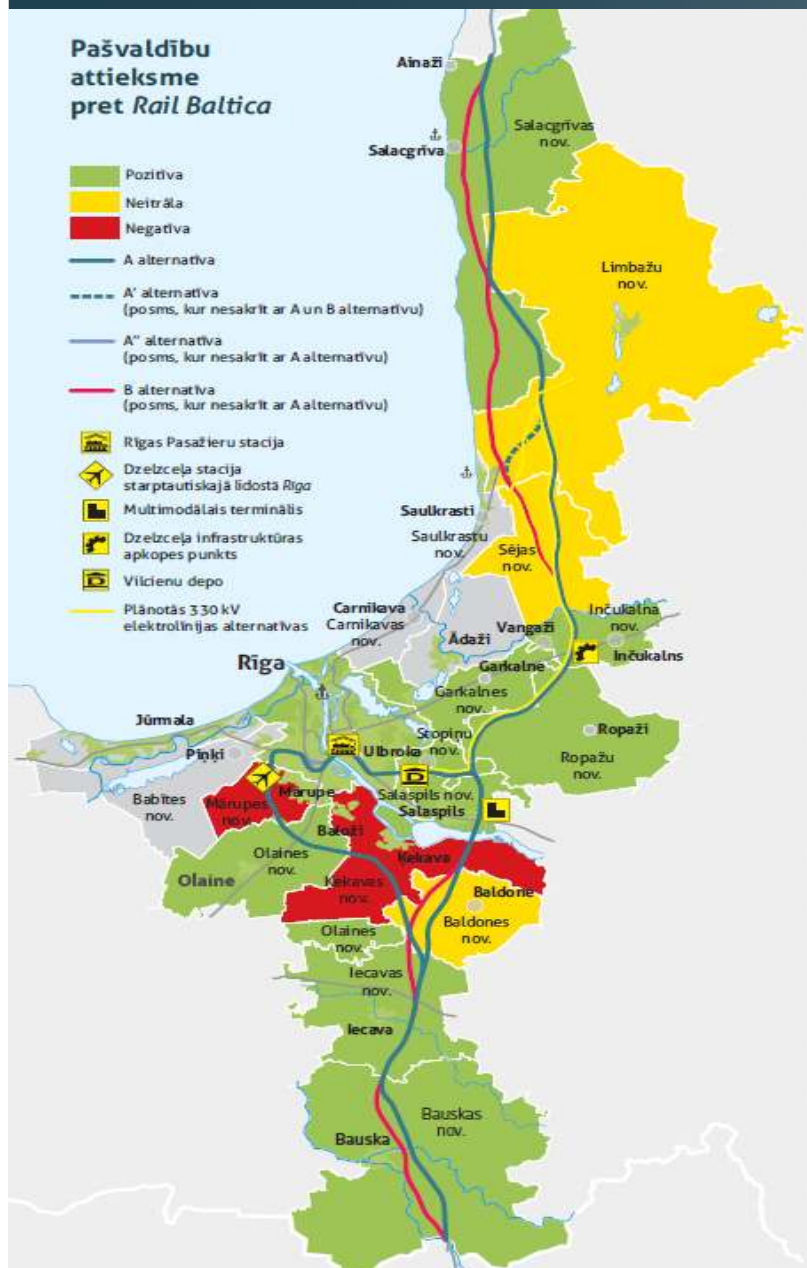
Rail Baltica

Iedzīvotāji par Rail Baltica

- "Sējas novadā zaļā vārna dzīvo katrā mājā"
- "Kāpēc es neesmu zaļā vārna?"
- "Tikai ne gar manu sētu!"
- "Nekaitini latvieti!"
- "Kas mums, mārupiešiem, jādara, lai jūs no mums atšūtos?"



Rail Baltica



Pašvaldību attieksme par/pret Rail Baltica

No 15 pašvaldībām, kurās 13.02. – 15.03. notika sākotnējā sabiedriskā apspriešana:

- Pozitīva attieksme – 10
- Neitrāla attieksme – 3
- Negatīva attieksme – 2

Izpētes darbi (marts - septembris)

Lokālpilānojumu izstrāde

Tehniskie risinājumi

Ietekmes uz vidi novērtējums: programma
un ziņojums

Lokāplānojumu izstrāde

Izskaidrojums par atbilstību pašvaldības teritoriju plānojumiem

Marts

Iesniegums katrā pašvaldībā par lokāplānojumu izstrādi

Aprīlis

Pašvaldība pieņem lēmumu

Maijs

Institūciju nosacījumi

Maijs-septembris

Lokāplānojumu izstrāde

Septembris

Lokāplānojumu projekts

Septembris-oktobris

Lokāplānojuma apspriešana kopā ar ietekmes uz vidi novērtējuma (IVN) ziņojumu

Tehniskie risinājumi



Zvēru pāreja

Tiks sagatavoti:

- Sliežu ceļu risinājumi;
- Tilti pār lielajām upēm (Daugava, Gauja);
- Tilti pār vidējām un mazajām upēm;
- Divlīmeņu šķērsojumi ar autoceļiem, ielām un 1520 mm sliežu ceļiem;
- Viadukti pār ielejām, gravām u.c. pazeminātām teritorijām;
- Citi nepieciešamie šķērsojumi gājējiem, lauksaimniekiem, citai saimnieciskai darbībai;
- Zvēru pārejas (zaļie tuneļi un tilti),
- Energoapgādes risinājumi.



Šķērsojumi ar autoceļiem



Ietekmes uz vidi novērtējums: no programmas līdz ziņojumam



Vidi jeb bioloģisko
daudzveidību un dabas
vērtībām



Ainavu

Tiek vērtēts, kādu
ietekmi un
pārmaiņas vidē
Rail Baltica
būvniecība un
ekspluatācija
atstāj uz:



Dzīves kvalitāti (trokšņi,
vibrācijas, gaisa
piesārņojums)



Kultūrvēsturiskiem pieminekļiem un kultūras mantojumu



Cilvēka drošību un veselību

Ietekmes uz vidi novērtējums: no programmas līdz ziņojumam

Līdz marta beigām

IVN programmu izstrādā Vides pārraudzības valsts birojs

Ietekmes novērtējuma veikšanai iesaistīti vairāk nekā 50 dažādu nozaru eksperti

Līdz jūlija beigām

Eksperti novērtēs esošo situāciju un vērtēs paredzētās darbības ietekmi:

- * veicot paredzētās darbības vietu apsekojumus un lauku darbus,
- * apkopojot un analizējot dažādās datubāzes pieejamo informāciju un datus,
- * izmantojot iepriekš veikto pētījumu un projektu rezultātus,
- * apkopojot un vērtējot citu valstu pieredzi lielu līnijveida objektu ietekmes uz vidi novērtējumā,
- * veicot modelēšanu un prognozēšanu.

Jūnijs – augusts

Ekspertu darba rezultāti un vērtējums tiks apkopots IVN ziņojumā, sniedzot alternatīvu salīdzinājumu

Toreiz un tagad

Uldis Osis Twitter:

Spriežot pēc sakāpinātajiem protestiem, varētu domāt, RailBaltica būs kas šāds. Nē, tā bija pirms kādiem 70 gadiem

https://www.youtube.com/watch?v=V9vQ_y9JJ1E

Ātrvilcienu satiksme – klusa, ierasta un pieprasīta attīstītajās valstīs.

Ilustrācija: *Pendolino* vilcieni, kuri kursē Polijā un *Rail Baltica* projekta ietvaros izteicis gatavību piedāvāt jaunus ātrgaitas vilcienus *Pendolino* Francijas transporta, infrastruktūras un enerģētikas gigants *Alstom*.

<https://www.youtube.com/watch?v=wa8mnSDN1hQ>

Paldies par uzmanību!

railbaltica.info